



Wohnen in Nachbarschaften Hemelingen

07.10.2010

Beirat Hemelingen - WiN



Das WiN-Forum empfiehlt im Konsens die Vergabe von Mitteln aus den Programmen WiN, Soziale Stadt und LOS

07.10.2010

Beirat Hemelingen - WiN

win
wohnen nachbarschaften

1999-2009



- - 204 Projekte umgesetzt
- - WiN-Anteil 1,21 Mio. €
- - Gesamtprojektvolumen WiN 3,86 Mio. €

07.10.2010

Beirat Hemelingen - WiN

Bund-
Länder-
Programm



Soziale Stadt

1999-2009



- 52 Projekte umgesetzt
- Soziale Stadt Anteil 2,03 Mio. €
- Gesamtvolumen Soziale Stadt 5,59 Mio. €

07.10.2010

Beirat Hemelingen - WiN

LOS

LOKALES KAPITAL
FÜR SOZIALE
ZWECKE



2003-2009

- 67 Projekte umgesetzt
- LOS Anteil und Gesamtkosten 403.000 €

07.10.2010

Beirat Hemelingen - WiN

Schwerpunkte der Förderung 2007/2008/2009

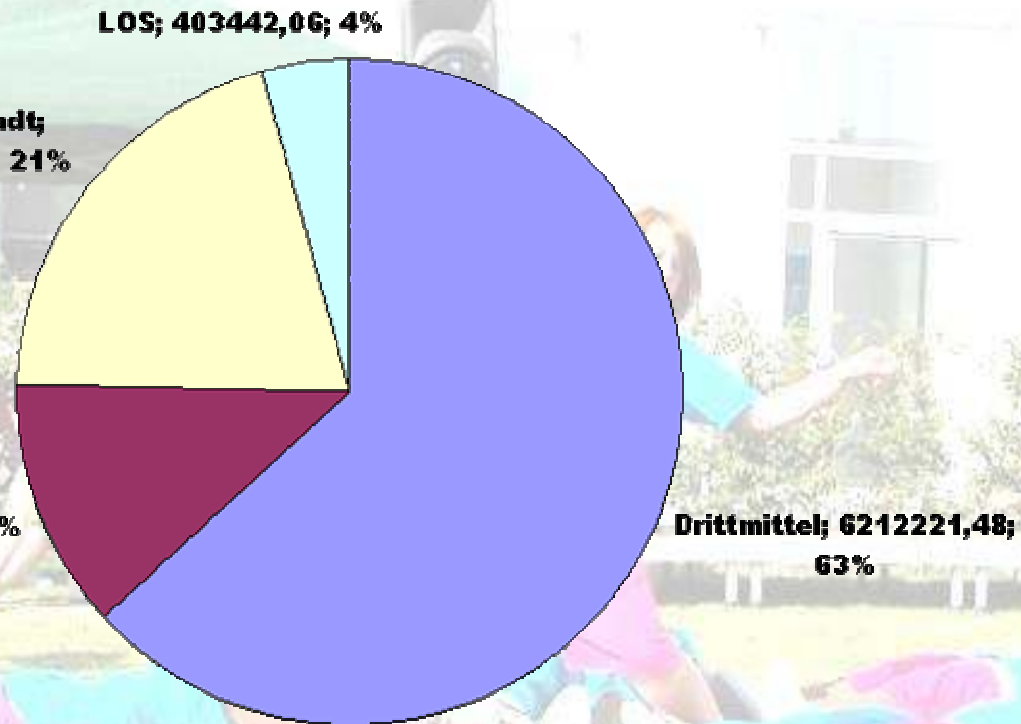


- **Stadtteilkultur, Sport, Freizeit**
- **Soziale Infrastruktur**
- **Bildung**
- **Beschäftigungsperspektiven**

07.10.2010

Beirat Hemelingen - WiN

Aufteilung Projektmittel



- Drittmittel
- WiN
- Soziale Stadt
- LOS

07.10.2010

Beirat Hemelingen - WiN

Entwicklung



- 2005 bis 2007 bei den Sozialindikatoren um 2 Plätze abgestiegen!
- 2009 noch mal abgestiegen auf Platz 10!
- **Dennoch:** Viele Erfolge durch WiN, Soziale Stadt und LOS für die Menschen, die hier zu Hause sind!

Rückblick



Projekte, die angeschoben wurden

07.10.2010

Beirat Hemelingen - WiN

Familienzentrum Mobile



- **Preis Soziale Stadt 2006 erhalten!**

07.10.2010

Beirat Hemelingen - WiN

Neues Sporthaus SVH



07.10.2010

Beirat Hemelingen - WiN



Alle Spielplätze!



07.10.2010

Beirat Hemelingen - WiN

Das neue Jugendhaus...



07.10.2010

Beirat Hemelingen - WiN

Fertig!



07.10.2010

Beirat Hemelingen - WiN



Farbenfroh und Alterslos



07.10.2010

Beirat Hemelingen - WiN

Feste



07.10.2010

Beirat Hemelingen - WiN



Kostenloses Schulfrühstück



07.10.2010

Beirat Hemelingen - WiN



Verstetigung?

07.10.2010

Beirat Hemelingen - WiN



- Schichten in Nachbarschaften – noch nicht
- Sprachkurse - in Integrationskurse überführt!
- Seniorengruppe - in Seniorenförderung überführt
- Nachbarschaftsbörse – in Modellprojekt Aufsuchende Altenarbeit überführt
- MoKi - über Andere finanziert
- Trainingsraum - bei Bildung!

07.10.2010

Beirat Hemelingen - WiN

Sponsoring...



07.10.2010

Beirat Hemelingen - WiN

Modellprojekt Stadtteil-Stiftung



07.10.2010

Beirat Hemelingen - WiN

Der Vorstand



07.10.2010

Beirat Hemelingen - WiN

Seit 1.10. ganz frisch zertifiziert...



07.10.2010

Beirat Hemelingen - WiN

Wie siehts aus in Hemelingen?



- Die soziale Spaltung der Stadt nimmt zu!
- Siehe:
 - - Armutsbericht der Arbeitnehmerkammer 2007
 - - Die Auswirkungen Sozialer Polarisierung Dr. Tempel Gesundheitsamt 2006
 - - Sozialindikatoren 2007 und 2009
 - - Monitoring 2008, 2010
 - - Lebenslagenbericht 2009

07.10.2010

Beirat Hemelingen - WiN

Monitoring 2010

- 3 Leitindikatoren

- Migrationshintergrund

- Einkommensarmut

- Sprachstand der Schüler(innen)



07.10.2010

Beirat Hemelingen - WiN

Auswahlschwelle



Die drei Indikatoren
überschreiten den
doppelten städtischen
Durchschnitt



Vermutungsgebiet
sozialer
Problemlagen

07.10.2010

Beirat Hemelingen - WiN



Monitoring „Soziale Stadt Bremen“ 2008



Legende

geringerer Index "Vermutungsgebiete"

Anzahl der Bevölkerung



hoher Index "Vermutungsgebiete"

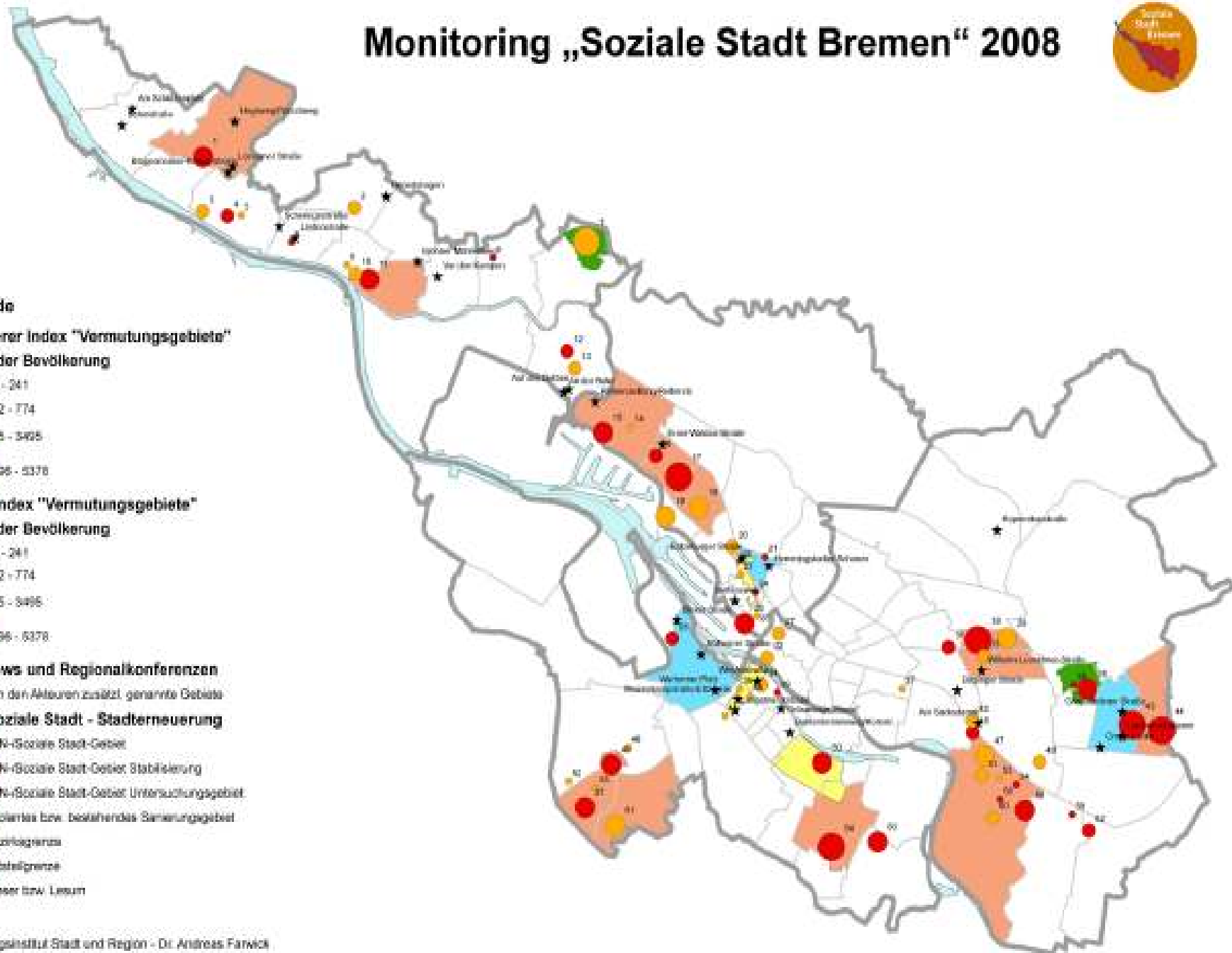
Anzahl der Bevölkerung



Interviews und Regionalkonferenzen

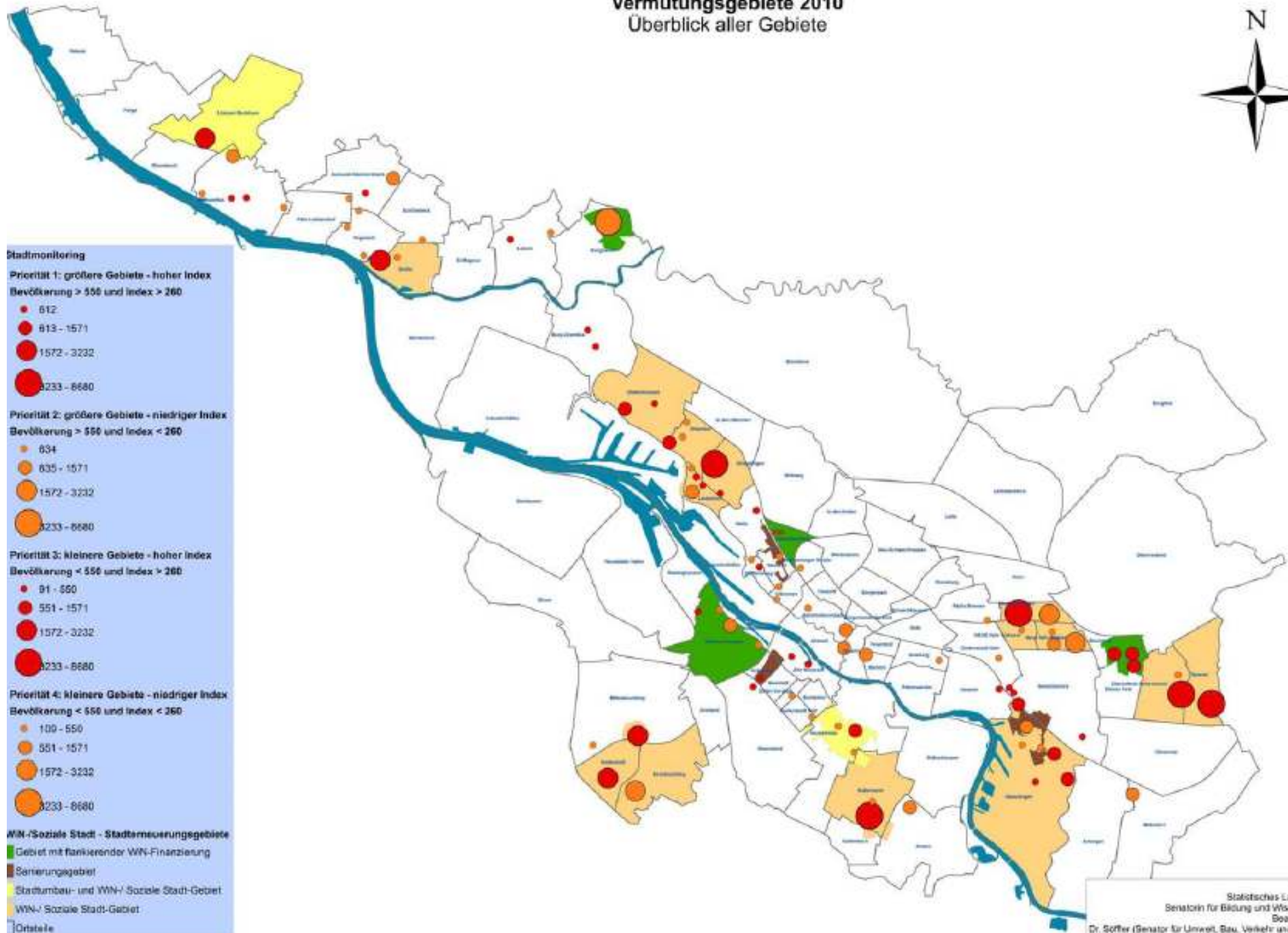
★ von den Akteuren zusätzl. genannte Gebiete

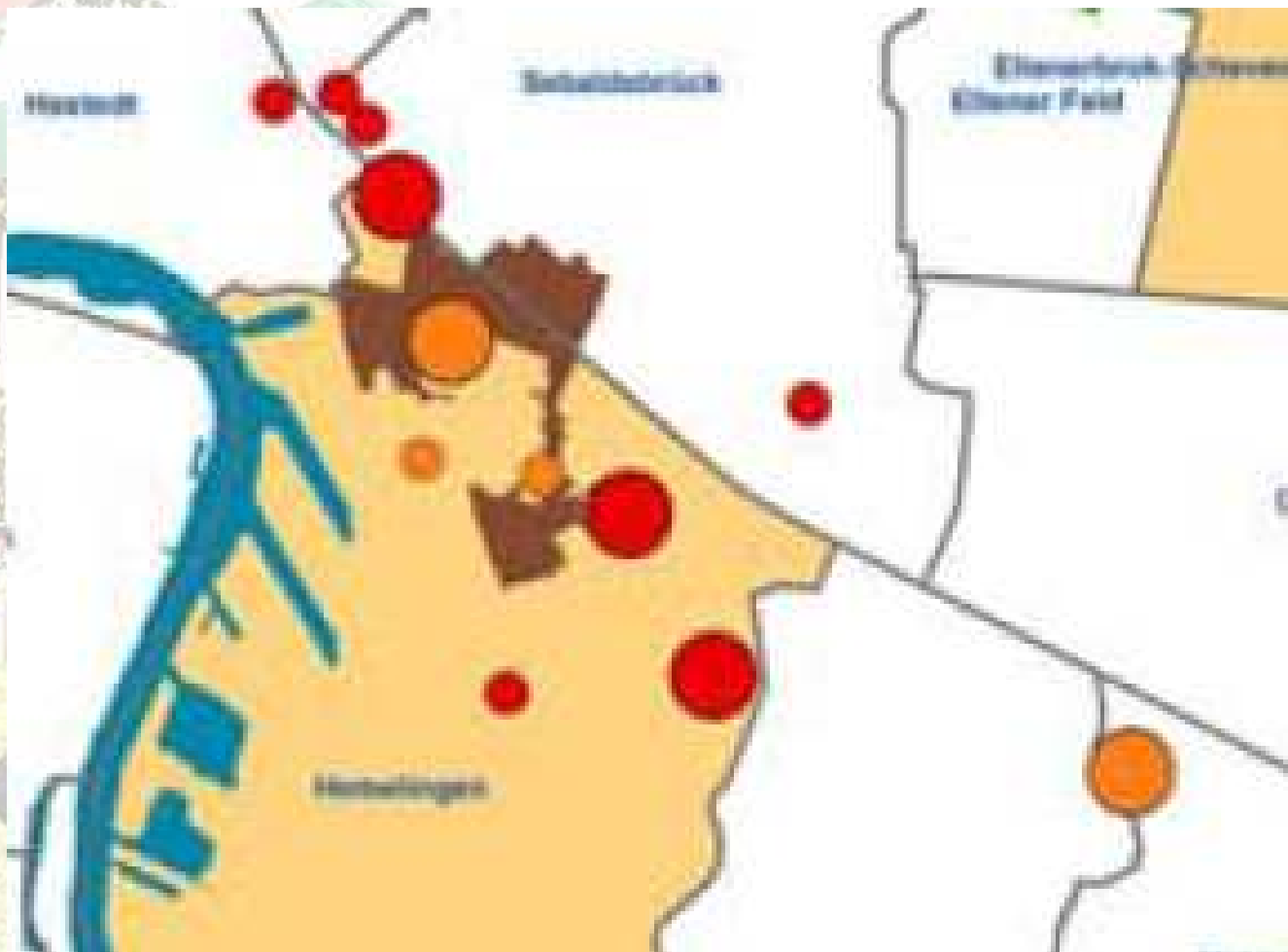
WIN-/Soziale Stadt - Stadterneuerung



Vermutungsgebiete 2010

Überblick aller Gebiete





07.10.2010

Beirat Hemelingen - WiN

Empfehlungen



Förderschienen WiN

1 Aktive Förderung

Gebiete mit einer Basisfördersumme von 100 %

Fördergebiet	Empfehlung Gebietsbudget WiN
Gröpelingen ¹	Beibehaltung 100%
Neue Vahr	Beibehaltung 100%
Tenever	Beibehaltung 100%
Kattenturm	Beibehaltung 100%
Huchting	Beibehaltung 100%
Lüsum-Bockhorn ²	Beibehaltung 100 %
Hemelingen ³	Anhebung von 50% auf 100%
„Schweizer Viertel“ ³	Anhebung von 50 % auf 100%

Gebiete mit einer Basisfördersumme von 50 %

Huckelriede	Beibehaltung 50 %
Oslebshausen	Beibehaltung 50%
Grohn ⁴	Beibehaltung 50%

07.10.2010

Beirat Hemelingen - WiN

Ausblick

- 100 % Förderung

- Das entspricht ca. 150.000 € p.A. (statt bisher 75.000 €) vorbehaltlich Haushaltsaufstellung etc.
- Programm wird 6 Jahre laufen
- nach drei Jahren erneutes Monitoring



07.10.2010

Beirat Hemelingen - WiN

Außengelände Jugendhaus



Multisportanlage



Multisportanlage



Multisportanlage



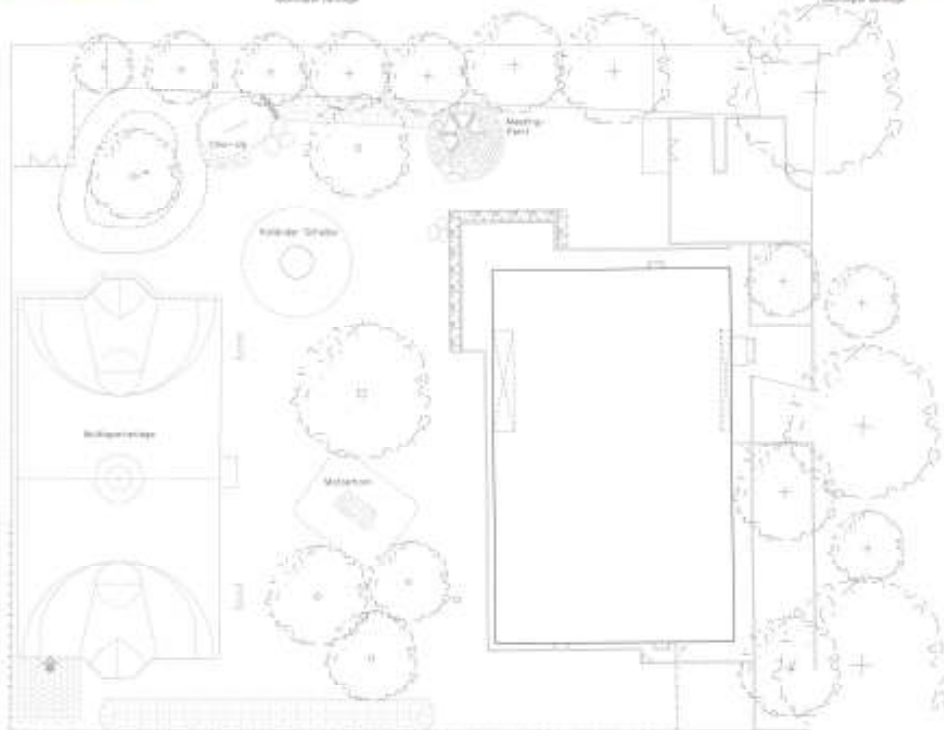
Beleghaus



Multisport



07/10



Kinderspielfläche



Multisport



Multisport



07.10.2010

Beirat Hemelingen - WiN





Multisportanlage Houston



jus Projekt 24 2011 Bremen - 01 11000

Außenanlage Freibothem Hemelingen
 Multisportanlage Houston 3M von der Fa. H&C

Breitel, Dr. 14/03/2010	140322 -	01010 71402	04010 71012 04010 71011
-------------------------	----------	-------------	----------------------------

07.10.2010

Beirat Hemelingen - WiN

Gebrauchtwarenhaus Hemelingen



07.10.2010

Beirat Hemelingen - WiN

WiN-Workshop im Dezember 2010



- IHK 2011

mit detaillierteren Projektevaluationen
und Problemlagenbeschreibungen

→ Projektentwicklung vor dem
Hintergrund der größten Problemlagen

07.10.2010

Beirat Hemelingen - WiN



- Weitere Informationen gibt es immer aktuell unter
- www.hemelingen-bremen.de

**Vielen Dank für Ihre
Aufmerksamkeit!**

07.10.2010

Beirat Hemelingen - WiN