



Baubeginn war im Sommer 2012. Es wurden die vorhandenen Kabel und Leitungen neu verlegt und 36 mögliche Standorte auf Kampfmittelreste überprüft. Die Hauptarbeiten sind inzwischen abgeschlossen, wobei die Montage der einzelnen Bauelemente (4 Segmente) auf einem ehemaligen Könnecke-Gelände erfolgt. Die einzelnen Bauabschnitte sind in der anliegenden Präsentation dargestellt, die für die abschließenden Arbeiten (u. a. Einbau des Überbaus) erforderlichen Straßensperrungen ergeben sich aus der Anwohnerinformation.

Die neue Brücke ist aus Gründen des Schallschutzes auf Unterschottermatten gebaut, die Lärmschutzwand wird noch geschlossen. Während der Bauarbeiten wurden erschütterungsarme Verfahren angewendet. Abgeschlossen wird die Maßnahme voraussichtlich im Frühjahr / Sommer 2015.

Am 11.11.2014 ab 16:30 befasst sich der FA Bau mit dem Thema „Erneuerung der Eisenbahnüberführung Sebaldsbrücker Heerstraße (Zeppelintunnel)“

SUBV verhandelt derzeit einen neuen Planungsvertrag mit der DB Station & Service AG, der sechs Bahnhöfe umfassen wird, u. a. auch Hemelingen und beide Teilhaltepunkte an der Föhrenstraße. Bei gutem Verlauf der Verhandlungen wäre ein Planungsbeginn im Frühjahr denkbar.

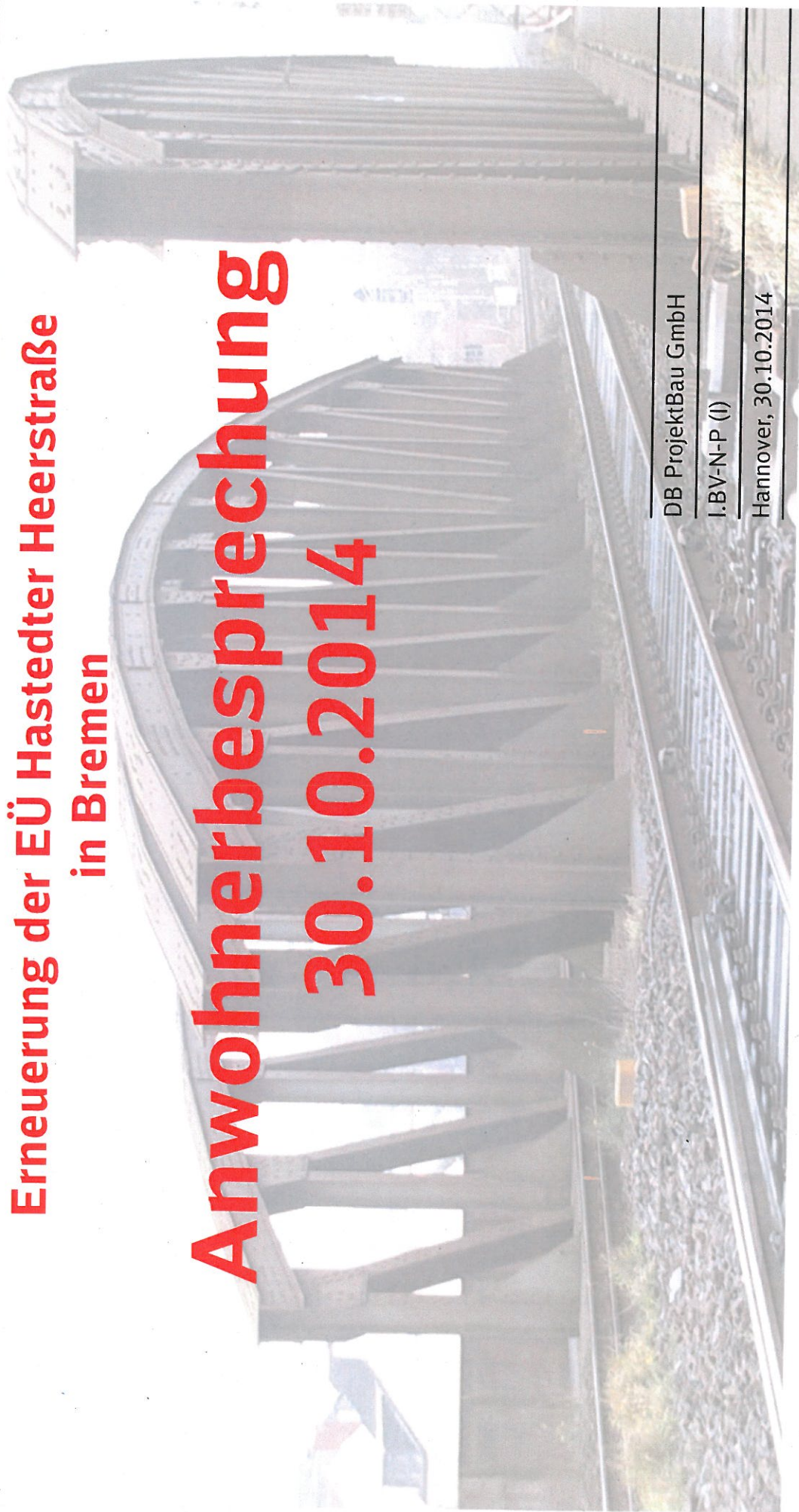
Gez. Höft  
Vorsitzender

Gez. Dorer  
f. d. Protokoll



## Erneuerung der EÜ Hastedter Heerstraße in Bremen

# Anwohnerbesprechung 30.10.2014



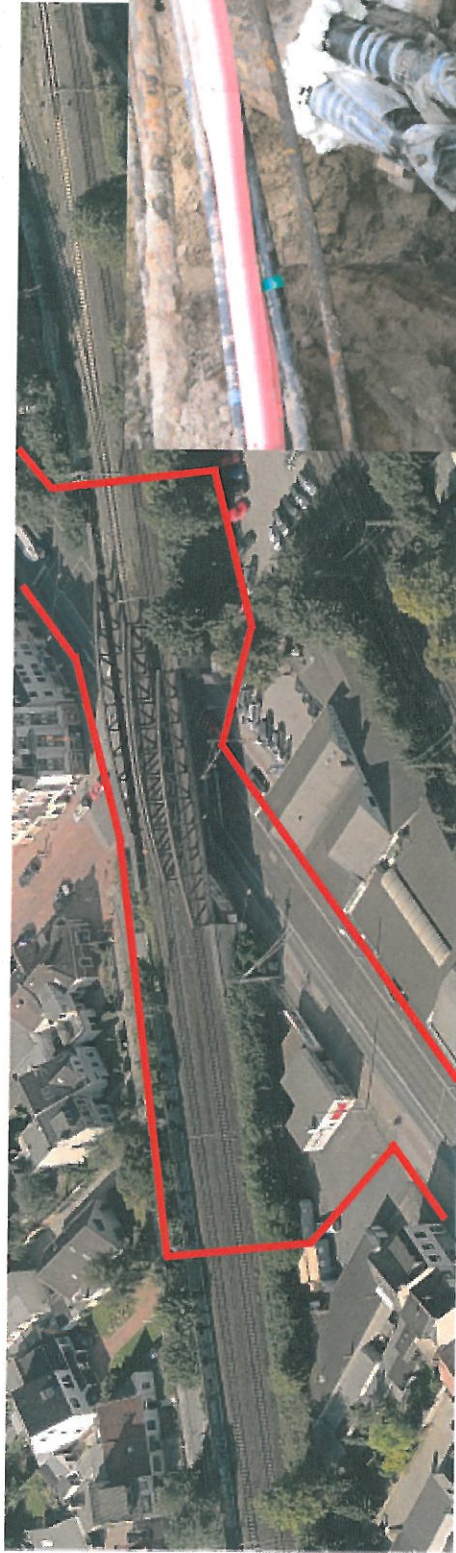
DB ProjektBau GmbH

I.BV-N-P (I)

Hannover, 30.10.2014

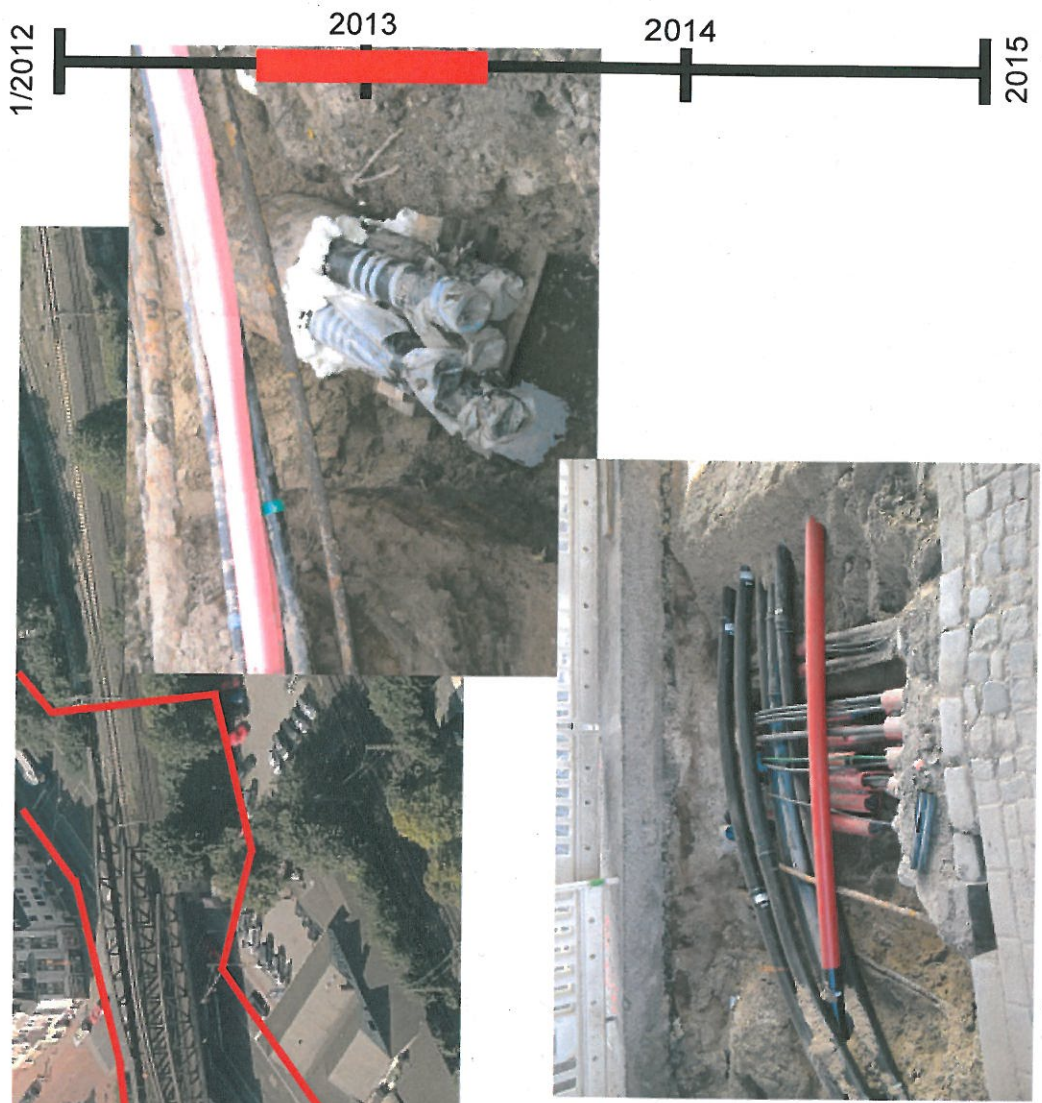


# Leitungsumverlegungen



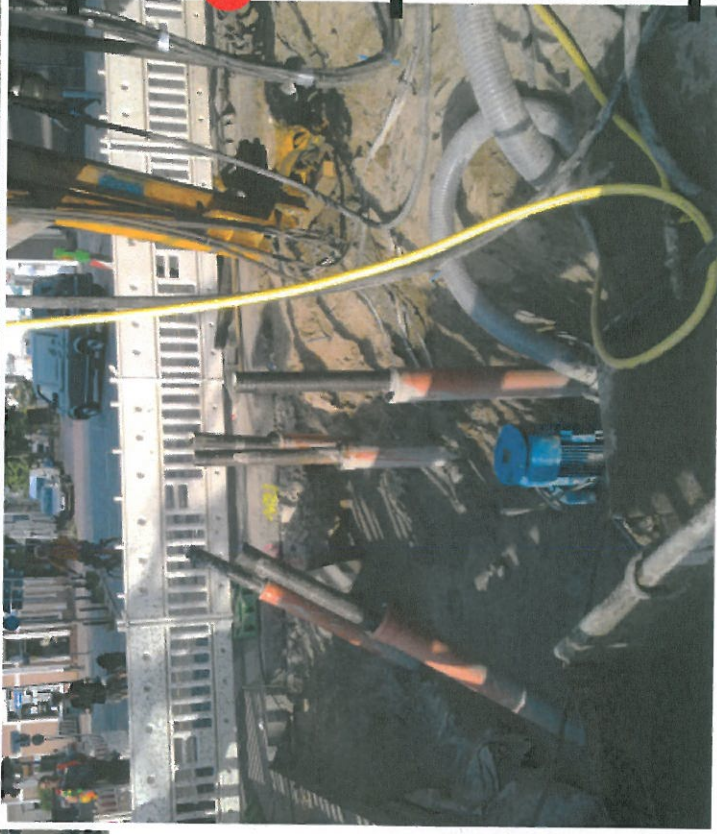
September 2012 - April 2013

Leitungsumverlegungen





# Einbringen der Hilfsbrückengründung



**Mai 2013 – September 2013**

**Gründung Hilfsbrücken**



2013

2014

2015



# Sperrpausen 2013 – Ausbau „alter“ Überbau / Einbau Hilfsbrückenkette

(Anmeldung der Sperrpause September 2010)

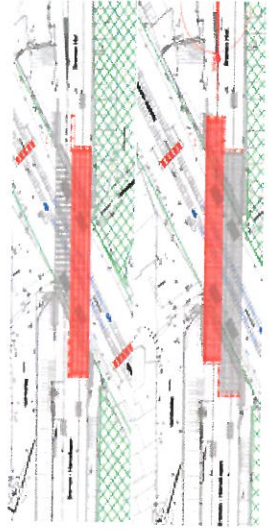


23.08.2013 – 25.08.2013

30.08.2013 – 16.09.2013

Ausbau der alten Überbauten

Einbau Hilfsbrücken



EÜ Hastedter Heerstraße - I.BV-N-P(I) - 30.10.2014



# Herstellung Verbau / Abbruch der „alten“ Widerlager

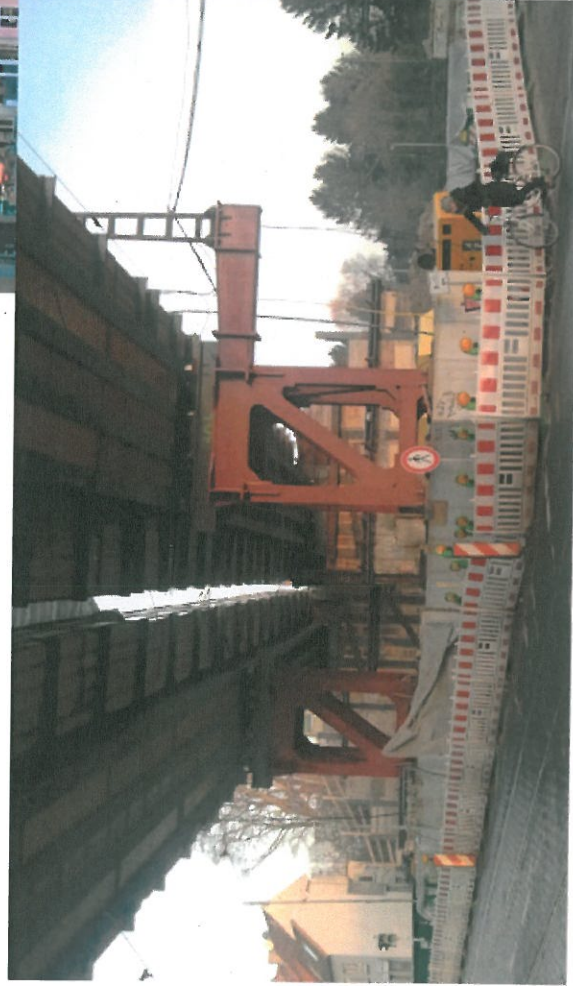


19.09.2013 – 20.12.2013

Herstellung Verbau

Abbruch der alten Widerlager

Herstellen Berliner Verbau





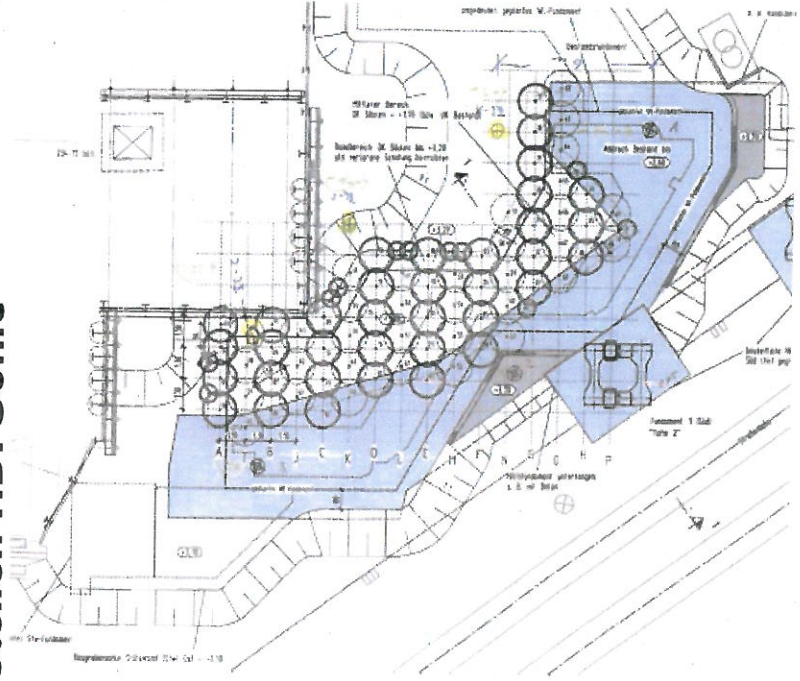
# Gründung der „neuen“ Widerlager mittels Hochdruckinjektionsverfahren



02.12.2013 – 28.02.2014

Gründung für neues Widerlager

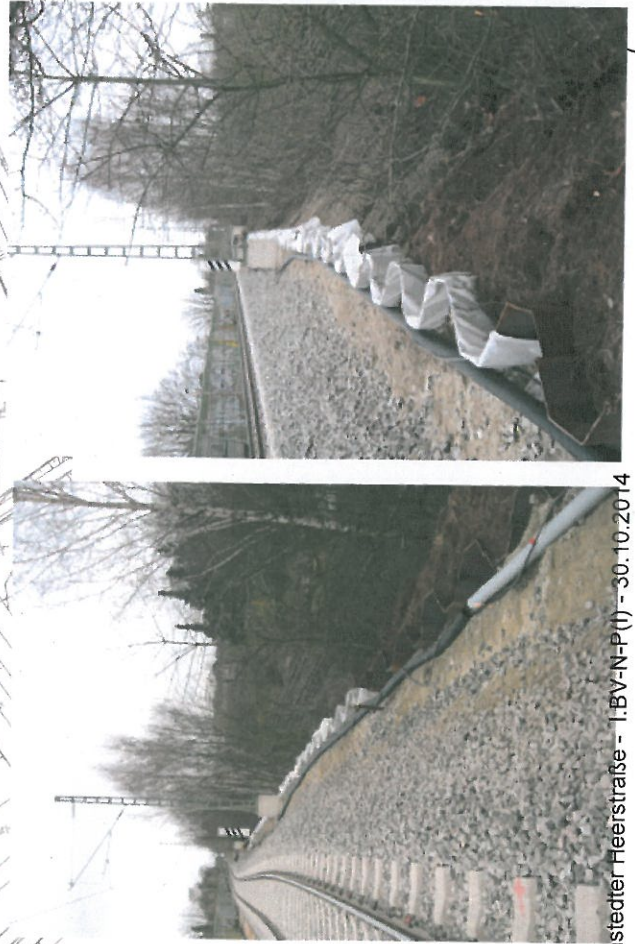
Herstellen HDI-Sohle



EÜ Hastedter Heerstraße - I.BV-N-P(I) - 30.10.2014

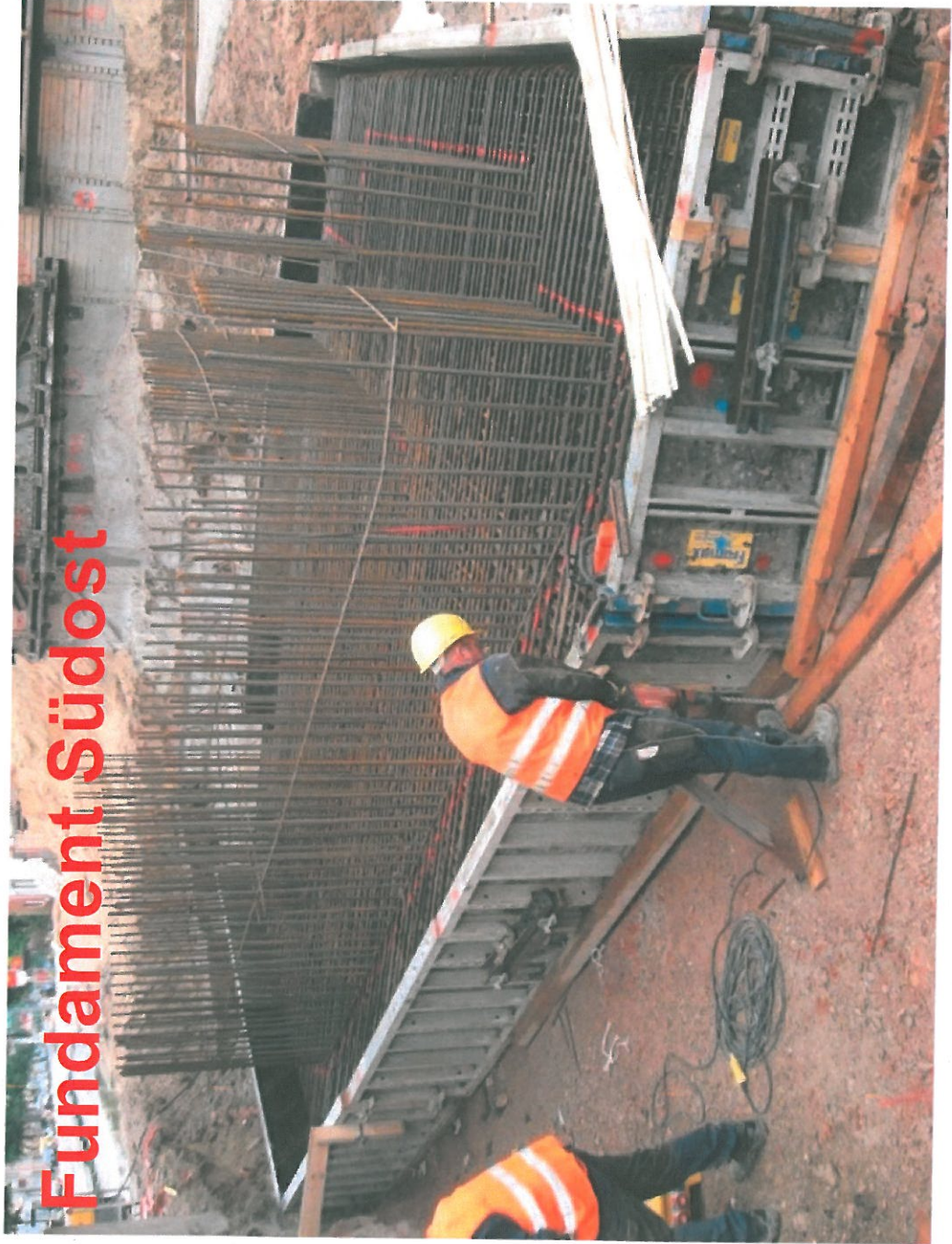


# Dammertüchtigung im Zuge der Gleisverschwenkung



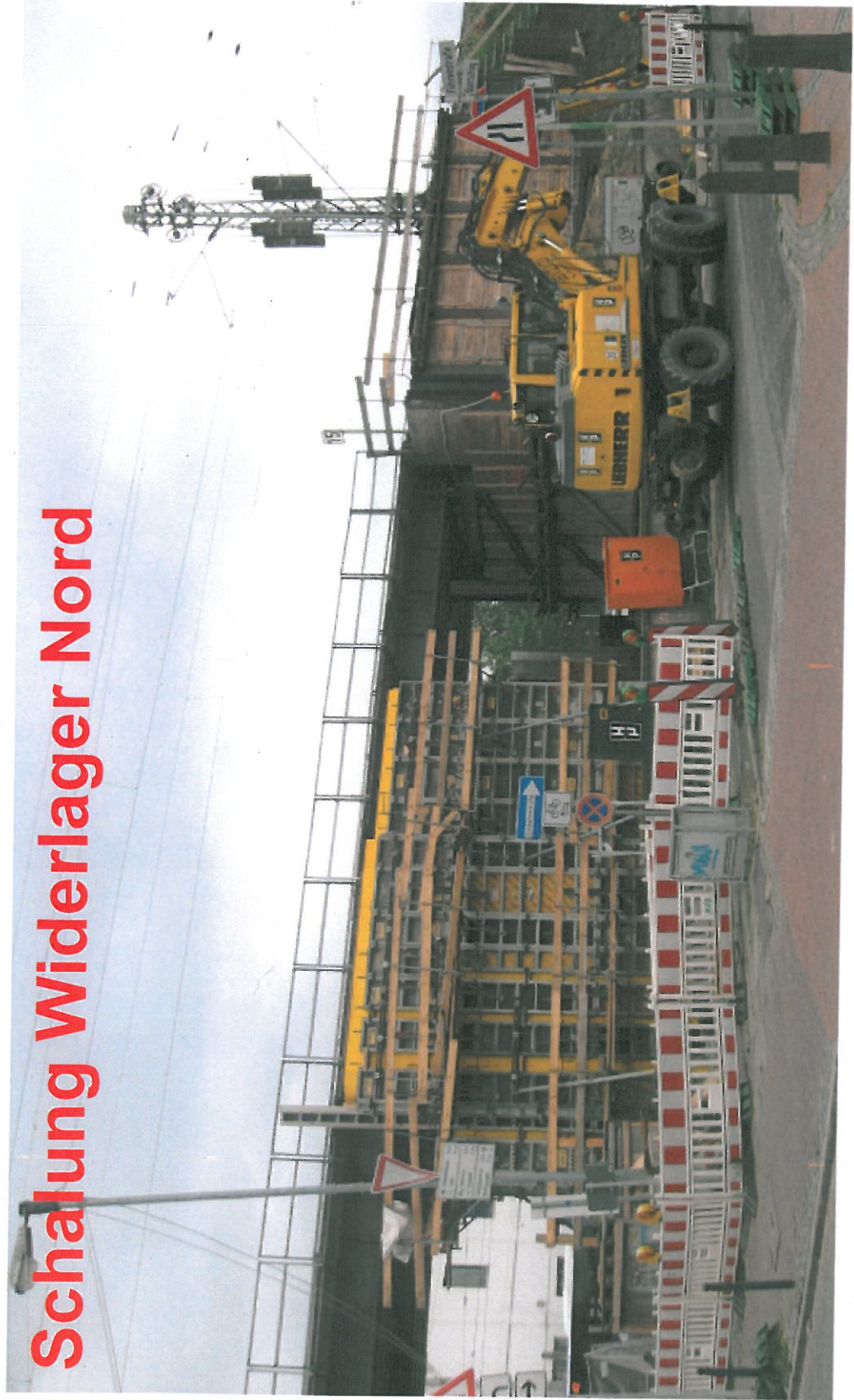


# Aufbau der Widerlager





# Aufbau der Widerlager



1/2012

2013

2014

2015



## Schalung Widerlager Nord



# Aufbau der Widerlager



## Schalung Widerlager Nord





# Aufbau der Widerlager



**Südseite**



# Herstellung des „neuen“ Überbaus, Transport zur Baustelle und Komplettierungsarbeiten



**Parkplatzfläche  
Könecke**









# Transport der Überbauten mit SPMT's (Self-Propelled Modular Transporter (SPMT) = Modulfahrzeug mit eigenem Antrieb)

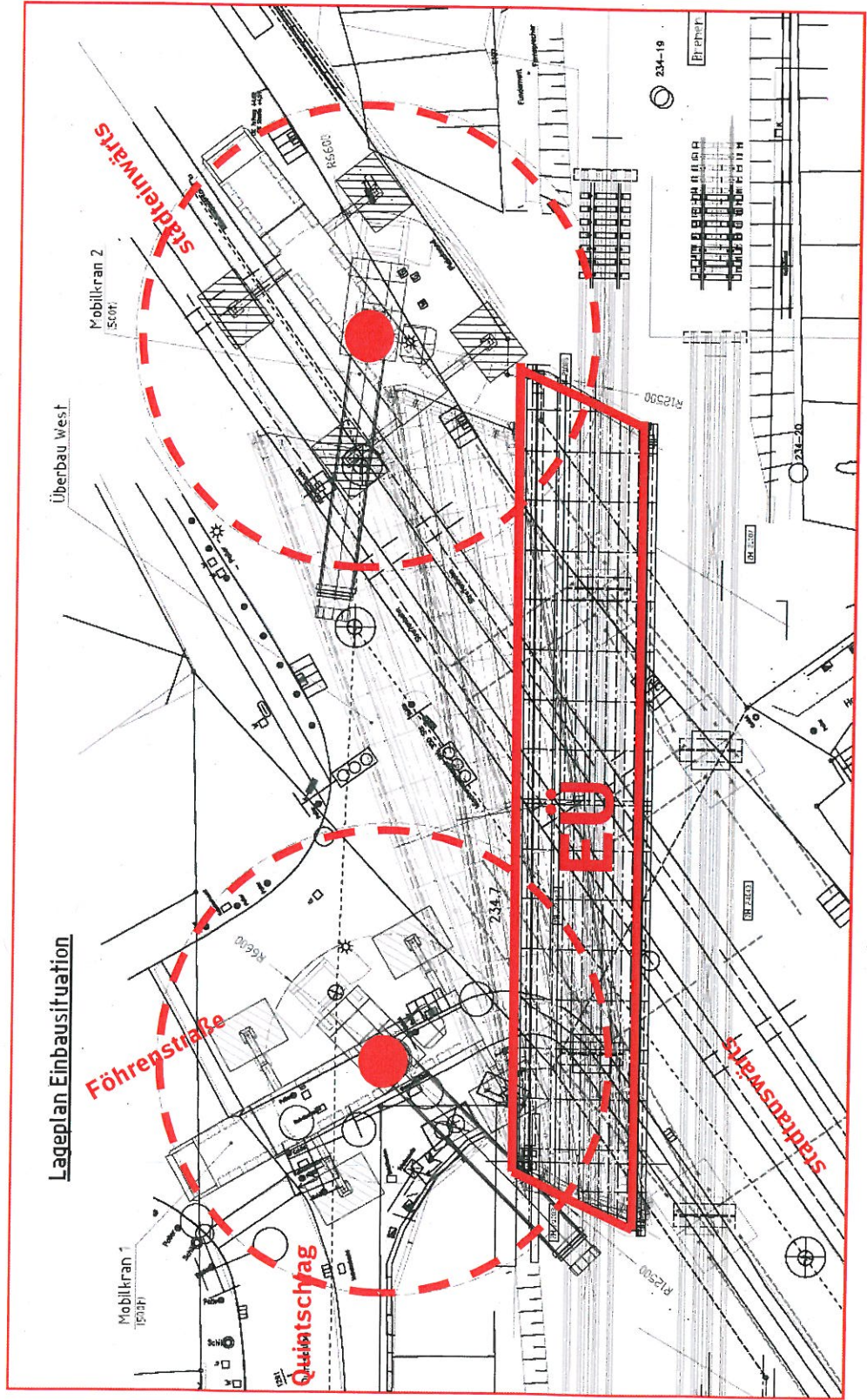


Quelle: Schachtbau Nordhausen GmbH





# Sperrpausen 13.11. bis 17.11.2014 – Einhub der „neuen“ Überbauten mittels zwei 500-Tonnen-Autokränen (Anmeldung der Sperrpause September 2011)





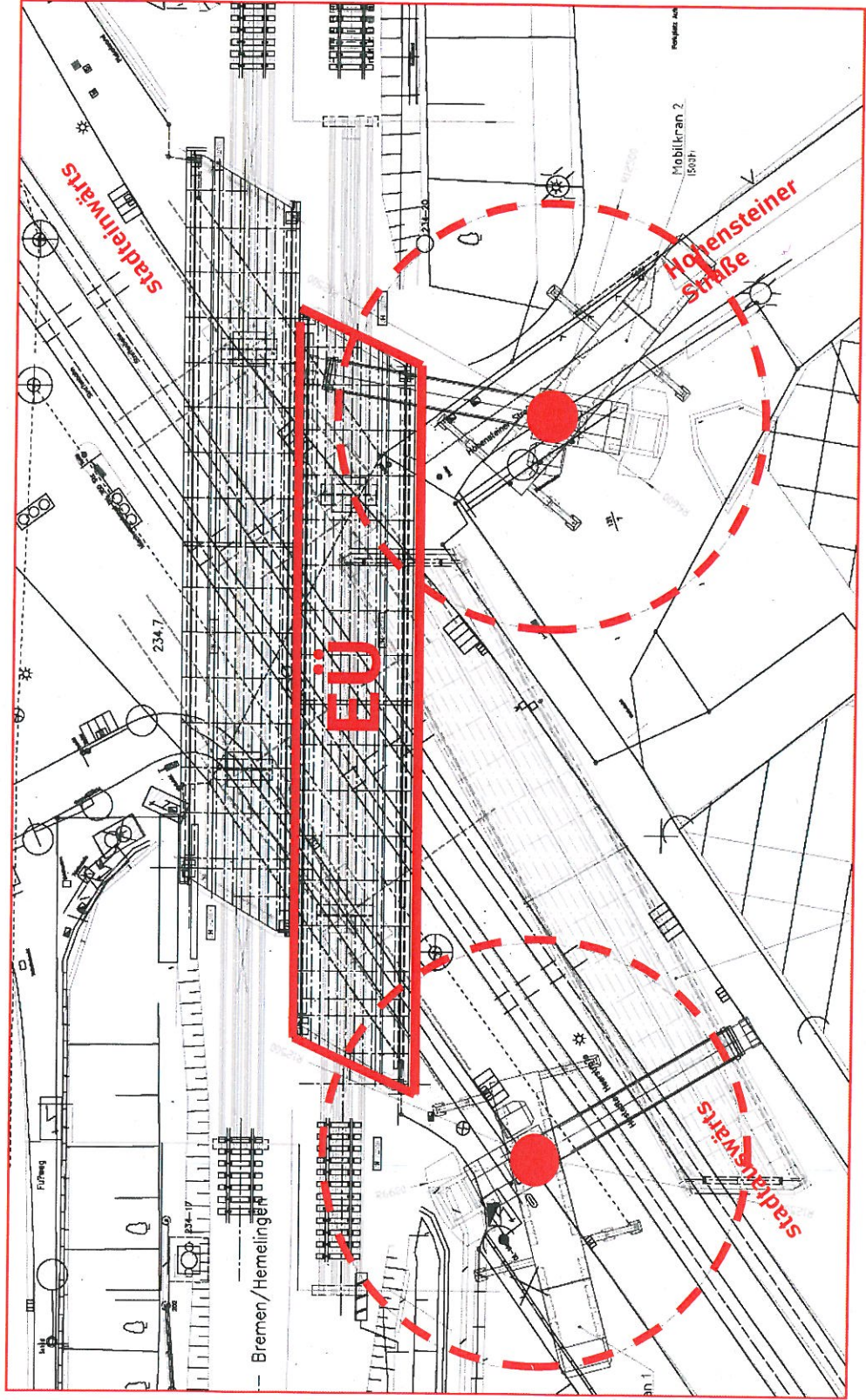
# Einhub der „neuen“ Überbauten mittels zwei 500-Tonnen-Autokränen



Quelle: Thömen Spedition GmbH & Co. KG



# Sperrpausen 20.11. bis 24.11.2014 – Einhub der „neuen“ Überbauten mittels zwei 500-Tonnen-Autokränen (Anmeldung der Sperrpause September 2011)





# Straßensperrungen November 2014



## Anwohnerinformation zu Bauarbeiten

**Bauarbeiten an der „Eisenbahnüberführung Hastedter Heerstraße“**  
Zeitraum: November 2014

Sehr geehrte Damen und Herren,

die Deutsche Bahn erneuert seit Mai 2013 die Eisenbahnüberführung (EÜ) Hastedter Heerstraße in Bremen. Um die Einschränkungen so gering wie möglich zu halten, werden die Arbeiten an folgenden Tagen im 24-Stunden-Durchlauf:

**24. – Stunden – Betrieb**  
13. bis 17. November 2014  
20. bis 24. November 2014

In diesen Zeiträumen werden die Halteenden aus- und die neuen Brückenüberbauten eingebaut. Leider lassen sich bei solch einem Bauwerk-Bearbeitungen der Anwohner nicht vermeiden. Es werden alle nach dem Stand der Technik zur Verfügung stehenden und im Rahmen des Bauablaufes zumutbaren Möglichkeiten ausgeschöpft, um die Beeinträchtigungen der Anwohner so gering wie möglich zu halten. Trotzdem lässt sich Bauärmlichkeit nicht ganz ausschließen. Dafür bitten wir um Verständnis.

Um bereits in vorhergehenden Anwohnerversammlungen angekündigt, sind für die Arbeiten Straßen- und Fußwege in der Umgebung des Bauortes zu sperren.

**Straßensperrungen**

**13. November (22 Uhr) – 17. November 2014 (3 Uhr):**  
- Fuß- und Radweg Hohensteiner Straße (Tunnel bis Brückenbauwerk)  
- Quimtschlag  
- Föhrenstraße bis Ecke Plattenheide

**14. November (21 Uhr) bis 17. November 2014 (3 Uhr):**  
- Hastedter Heerstraße (ehemals Könecke bis Brückenbauwerk)

**20. November (22 Uhr) – 24. November 2014 (3 Uhr):**  
- Hastedter Heerstraße (ehemals Könecke bis Brückenbauwerk) für Pkw und Lkw. Nur frei für Busse und Straßenbahn  
- Fuß- und Radweg Hohensteiner Straße (Tunnel bis Brückenbauwerk)

**21. November (21 Uhr) – 24. November 2014 (3 Uhr):**  
- Hastedter Heerstraße (Busse und Straßenbahn)

**Straßensperrungen**

**13. November (22 Uhr) – 17. November 2014 (3 Uhr):**  
- Fuß- und Radweg Hohensteiner Straße (Tunnel bis Brückenbauwerk)  
- Quimtschlag  
- Föhrenstraße bis Ecke Plattenheide

**14. November (21 Uhr) bis 17. November 2014 (3 Uhr):**  
- Hastedter Heerstraße (ehemals Könecke bis Brückenbauwerk)

**20. November (22 Uhr) – 24. November 2014 (3 Uhr):**  
- Hastedter Heerstraße (ehemals Könecke bis Brückenbauwerk) für Pkw und Lkw. Nur frei für Busse und Straßenbahn  
- Fuß- und Radweg Hohensteiner Straße (Tunnel bis Brückenbauwerk)

**21. November (21 Uhr) – 24. November 2014 (3 Uhr):**  
- Hastedter Heerstraße (Busse und Straßenbahn)

Für weitere Informationen oder bei Fragen zu den Arbeiten sprechen Sie uns zu Bürozeiten (7:30 Uhr bis 15:30 Uhr) unter der Telefonnummer 0511 206 2703 und/oder direkt vor Ort im Bahnhofs-Informationsschalter (10).

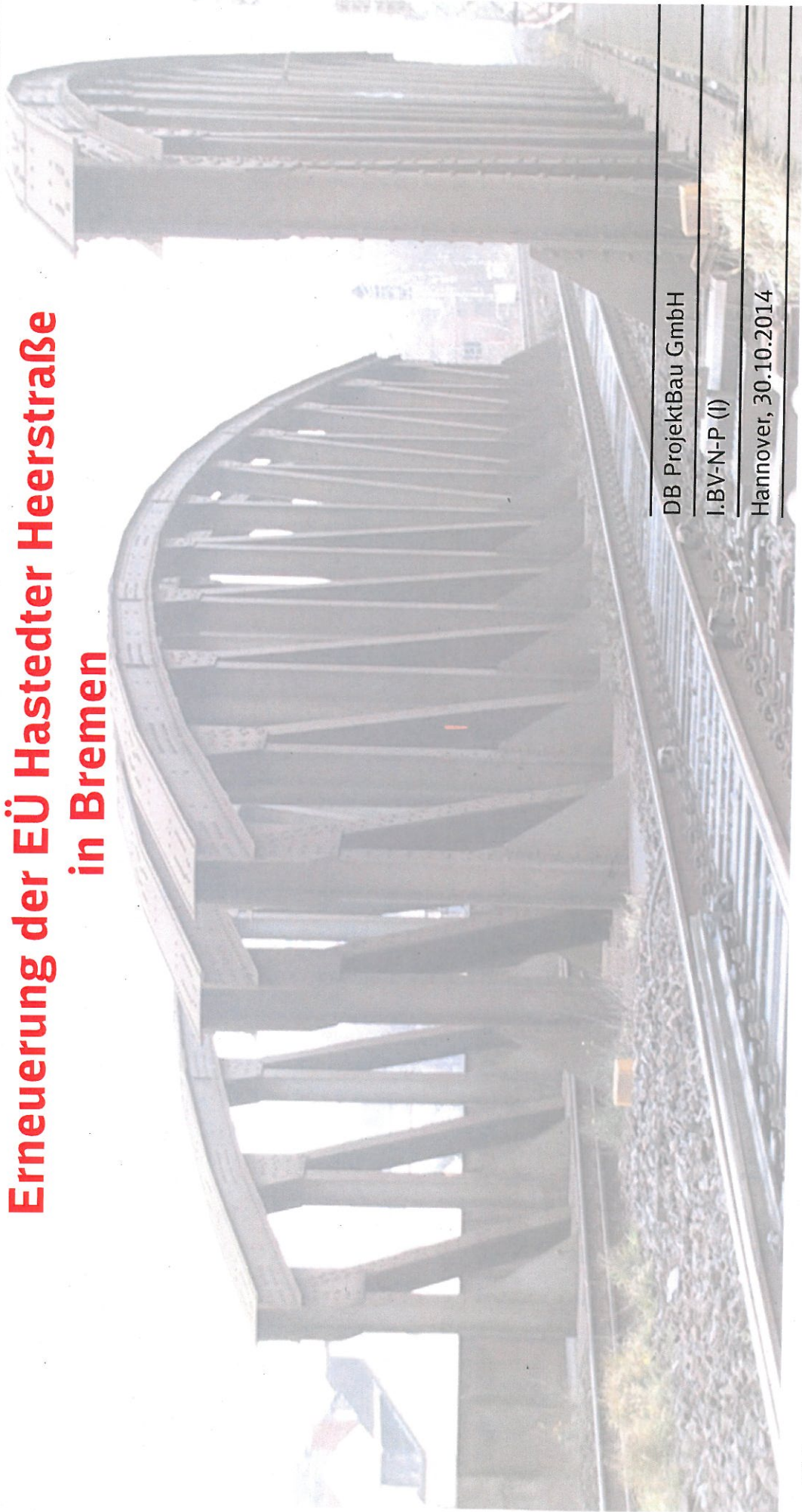
Ihre Deutsche Bahn AG







## Erneuerung der EÜ Hastedter Heerstraße in Bremen



DB ProjektBau GmbH

I.BV-N-P (I)

Hannover, 30.10.2014



## Anwohnerinformation zu Bauarbeiten

### Bauarbeiten an der „Eisenbahnüberführung Hastedter Heerstraße“

Bremen, im November 2014

Sehr geehrte Damen und Herren,

die Deutsche Bahn erneuert seit Mai 2013 die im Jahr 1912 erbaute Eisenbahnbrücke (EÜ) an der Hastedter Heerstraße in Bremen. Die Brücke besteht aus zwei eingleisigen Stahlüberbauten, die erneuert werden. Im Zuge dieser Arbeiten werden die Hilfsbrücken aus- und die neuen Brückenüberbauten durchgehend in folgenden Zeiten eingebaut:

**Donnerstag, 13. November bis Montag, 17. November**

**Donnerstag, 20. November bis Montag, 24. November**

Leider lassen sich bei solch einem Bauprojekt Beeinträchtigungen der Anwohner nicht vermeiden. Es werden alle nach dem Stand der Technik zur Verfügung stehenden und im Rahmen des Bauablaufs zumutbaren Möglichkeiten ausgeschöpft, um die Beeinträchtigung der benachbarten Wohngebiete so gering wie möglich zu halten. Trotzdem lässt sich Baulärm nicht vermeiden. Dafür bitten wir um Verständnis.

Sämtliche eingesetzte Geräte genügen den allgemeinen Anforderungen nach dem Bundesimmissionsschutzgesetz. Ebenso sind alle Arbeiten bei den zuständigen Behörden angemeldet und genehmigt.

Wie bereits in vorhergehenden Anwohnerversammlungen angekündigt, sind für die Arbeiten folgende Straßensperrungen unvermeidbar:

**Donnerstag, 13. November, 22 Uhr bis Montag, 17. November, 3 Uhr**

- Fuß- und Radweg Hohensteiner Straße (Tunnel bis Brückenbauwerk)
- Quintschlag
- Föhrenstraße bis Ecke Plattenheide

**Freitag, 14. November, 21 Uhr bis Montag, 17. November, 3 Uhr**

- Hastedter Heerstraße (ehemals Könecke bis Brückenbauwerk)

**Donnerstag, 20. November, 22 Uhr bis Montag, 24. November, 3 Uhr**

- Hastedter Heerstraße (ehemals Könecke bis Brückenbauwerk) für Pkw und Lkw.
- Nur frei für Busse und Straßenbahn
- Fuß- und Radweg Hohensteiner Straße (Tunnel bis Brückenbauwerk)

**Freitag, 21. November, 21 Uhr, bis Montag, 24. November, 3 Uhr**

- Hastedter Heerstraße (Busse und Straßenbahn)

**Wir sind erreichbar für Sie!**

Telefon (7.30 Uhr bis 15.30 Uhr): 0511 286 2703  
Baubüro ARGE: Föhrenstraße 10

Ihre Deutsche Bahn