

Niederschrift über die Einwohnerversammlung zum Thema: „Errichtung einer Mercedes Kinderkrippe im Holter Feld“

Sitzungstag:
20.10.2014

Sitzungsbeginn:
18:00 Uhr

Sitzungsende:
19:10 Uhr

Sitzungsort:
Begegnungsstätte der
Versöhnungsgemeinde

Zur Sitzung ist eingeladen worden durch Rundschreiben und Veröffentlichung in der Presse

Anwesend waren:

Vom Ortsamt:

Herr Ullrich Höft	als Vorsitzender
Herr Theodor Dorer	f. d. Protokoll

Als Gäste:

Herr Uwe Halle	Mercedes-Benz Werk Bremen
Herr Markus Mainka	Mercedes-Benz Werk Bremen
Frau Christina Rathke	Mercedes-Benz Werk Bremen
Frau Elke Selinski	Mercedes-Benz Werk Bremen
Frau Melanie Roos	BPW
Herr Lars Lemke	BPW
Herr Ronald Risch	SUBV
Frau Solveig Rixmann	Weser-Kurier
Frau Gabriele Bredow	Beirat Hemelingen
Frau Christa Nalazek	Beirat Hemelingen

Tagesordnung:

Es ist beabsichtigt, eine Mercedes Kinderkrippe im Holter Feld einzurichten. Das Ortsamt Hemelingen hat deshalb zu einer öffentlichen Einwohnerversammlung am

Montag, 20. Oktober 2014, um 18:00 Uhr

in die Begegnungsstätte der Versöhnungsgemeinde, Sebaldsbrücker Heerstraße 52, 28309 Bremen, eingeladen. Ziel der Veranstaltung ist es, allen interessierten Bürgerinnen und Bürgern Gelegenheit zur Äußerung und Erörterung zu geben.

In der Einwohnerversammlung erläutert Herr Lemke von BPW Architekturbüro den Anwesenden anhand der anliegenden Präsentation das Planverfahren, Anlass und Ziele der Planung, das Plangebiet sowie das Vorhaben an sich mit der voraussichtlichen Form der Gestaltung sowie die Zielgruppen der Maßnahme.

Es wird angeregt zu prüfen, ob der benachbarte Waldbestand die vorgesehenen Kinde spielflächen zu stark verschattet. Gegebenenfalls soll der Waldbestand ausgedünnt werden. Es sollte die Nutzung regenerativer Energien geprüft werden.

Da es keine weiteren Wortmeldungen gibt, schließt der Vorsitzende die Sitzung.

Gez. Höft
Vorsitzender

Gez. Dorer
f. d. Protokoll

Vorhabenbezogener
Bebauungsplan 94

*Errichtung einer Kinderkrippe
zwischen Im Holter Feld und Vahrer Feldweg in
Bremen-Sebaldsbrück*

Frühzeitige Öffentlichkeitsbeteiligung
20. Oktober 2014



Freie Hansestadt Bremen
Vorhabenbezogener Bebauungsplan 94

Errichtung einer Kinderkrippe
zwischen Im Holter Feld und Vahrer
Feldweg in Bremen-Sebaldsbrück

Planverfahren

Anlass und Ziele

Plangebiet

Vorhaben

Fragen



BPW | baumgart+partner
stadt - und regionalplanung

Freie Hansestadt Bremen
Vorhabenbezogener Bebauungsplan 94

Errichtung einer Kinderkrippe
zwischen Im Holter Feld und Vahrer
Feldweg in Bremen-Sebaldsbrück

Vorhabenträgerin

Daimler Verwaltungsgesellschaft für Grundbesitz mbH
Ansprechpartner für die Planung: Herr Halle
Ansprechpartner für den Betrieb: Frau Selinski

Verfahrensstelle

Der Senator für Umwelt, Bau und Verkehr
Referat 61
Ansprechpartner: Herr Risch

Planungsbüros

BPW baumgart+partner
Stadt- und Regionalplanung, Bremen
Ansprechpartner: Herr Lemke, Frau Roos

BPR Beraten | Planen | Realisieren
Ansprechpartner: Herr Wittrock

Freie Hansestadt Bremen
Vorhabenbezogener Bebauungsplan 94

Errichtung einer Kinderkrippe
zwischen Im Holter Feld und Vahrer
Feldweg in Bremen-Sebaldsbrück

Planverfahren

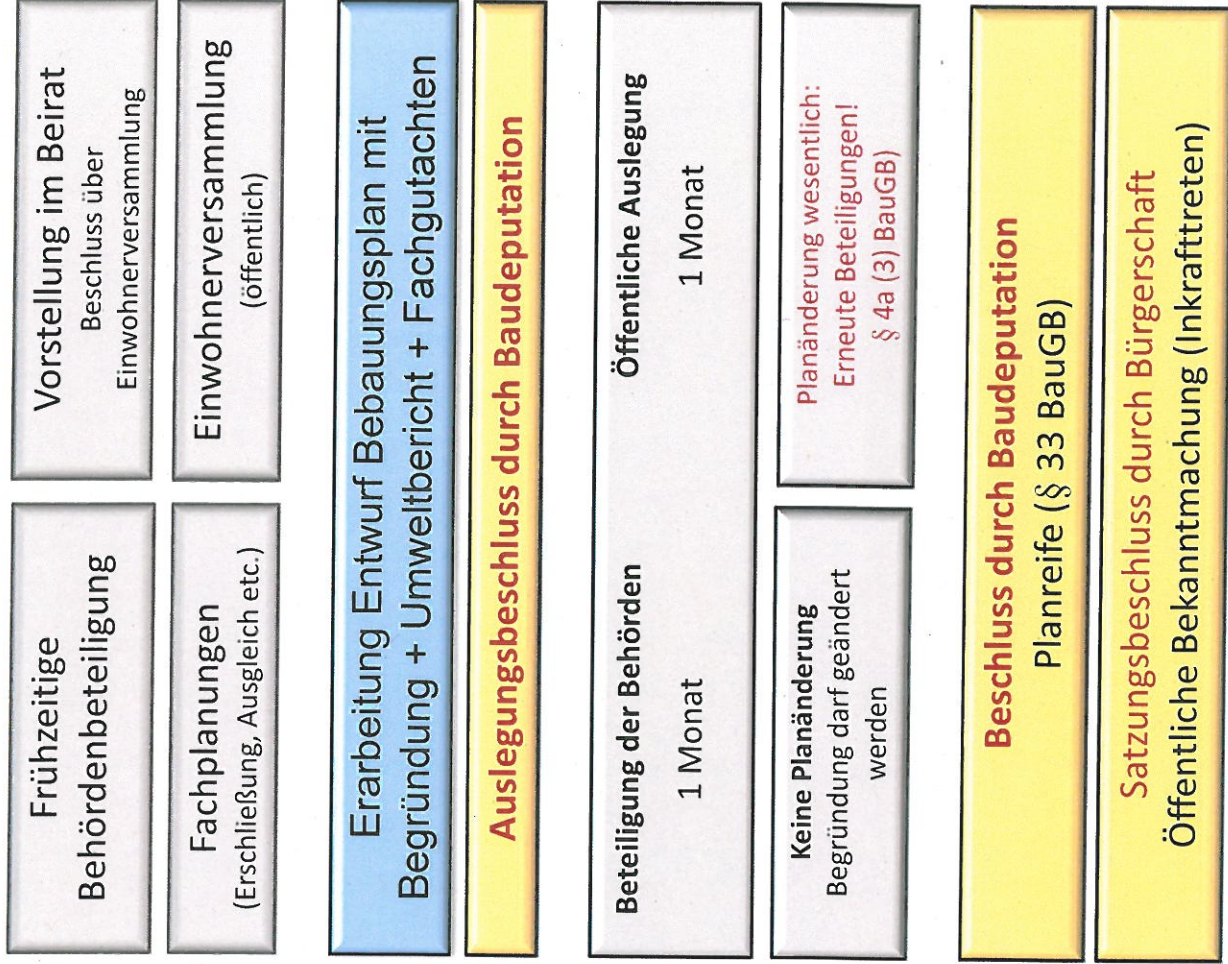
Anlass und Ziele

Plangebiet

Vorhaben



Planverfahren



Freie Hansestadt Bremen
Vorhabenbezogener Bebauungsplan 94

Errichtung einer Kinderkrippe
zwischen Im Holter Feld und Vahrer
Feldweg in Bremen-Sebaldsbrück

Planverfahren

Anlass und Ziele

Plangebiet

Vorhaben

Planverfahren

nach § 13a BauGB

"Bebauungsplan der Innenentwicklung"

- Bebauungsplan zur Stärkung der Innenentwicklung
- Verminderung des Flächenverbrauchs durch Nutzung bereits überplanter Flächen
- Bessere Auslastung der Infrastruktur

Planverfahren

Anlass und Ziele

Plangebiet

Vorhaben

Anlass und Ziele der Planung

- Antrag der Vorhabenträgerin zur Errichtung einer betrieblichen Kinderkrippe mit Spielanlagen in räumlicher Nähe zum Mercedes-Werk
- Errichtung eines eingeschossigen Gebäudes zur Unterbringung der Kinderkrippe
- Betreuung von 3 Gruppen à max. 10 Kinder in der Altersgruppe 0-3 Jahre (optional Erweiterung auf 4 Gruppen)
- Schaffung arbeitsortnaher, betriebseigener Betreuungsangebote
- Überplanung einer Gemeinbedarfsfläche
- Regelung des Waldausgleichs nach Landeswaldgesetz
- Private Erschließung
- Regelung der Stellplatzsituation

Freie Hansestadt Bremen
Vorhabenbezogener Bebauungsplan 94

Errichtung einer Kinderkrippe
zwischen Im Holter Feld und Vahrer
Feldweg in Bremen-Sebaldsbrück

Planverfahren

Anlass und Ziele

Plangebiet

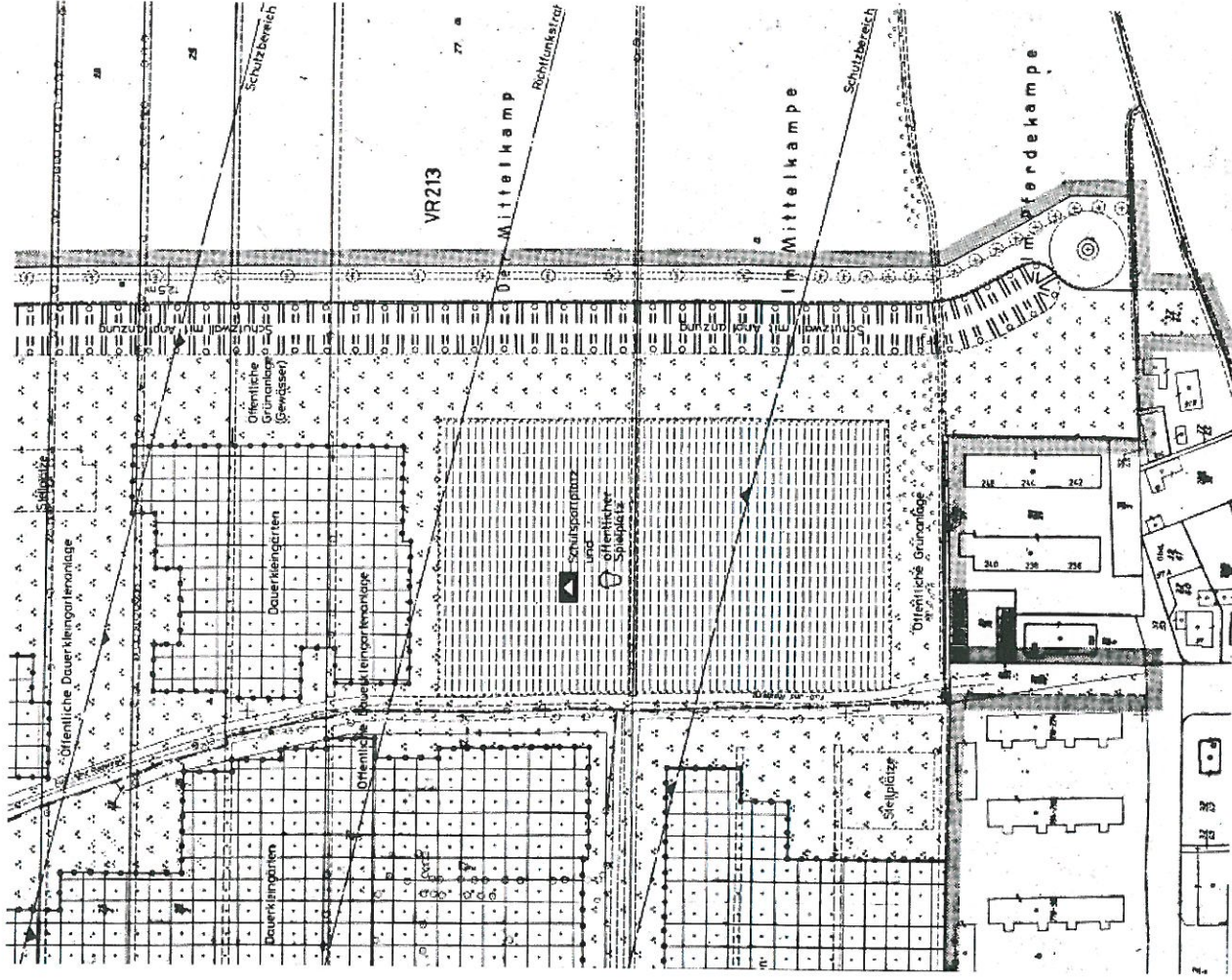
Vorhaben



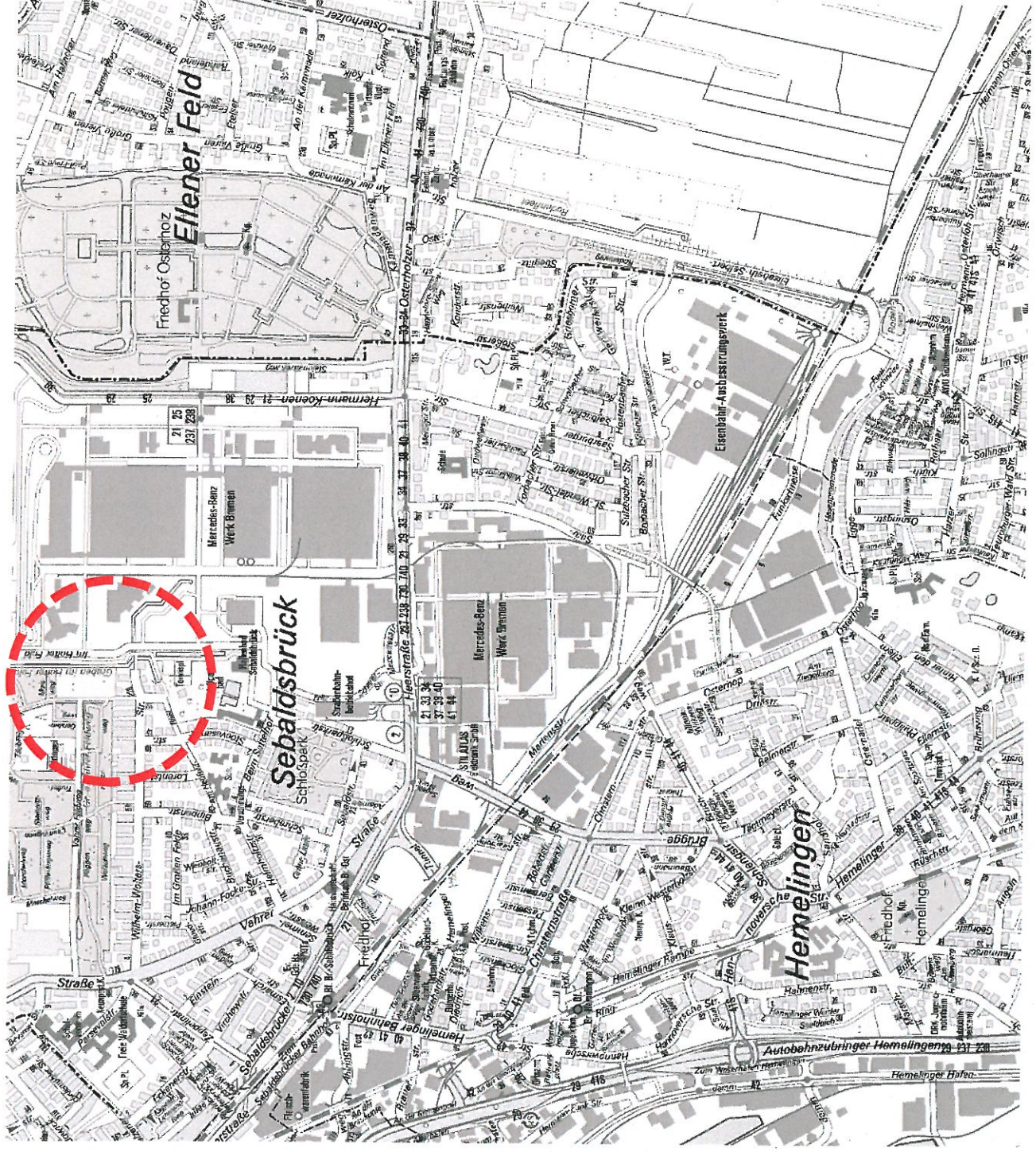
BPW | baumgart+partner
stadt- und regionalplanung

Anlass der Planung

Bebauungsplan 1177:
Gemeinbedarfsfläche
Schulsportplatz und
öffentlicher Spielplatz



Plangebiet



Freie Hansestadt Bremen
Vorhabenbezogener Bebauungsplan 94

Errichtung einer Kinderkrippe
zwischen Im Holter Feld und Vahrer
Feldweg in Bremen-Sebaldsbrück

Planverfahren

Anlass und Ziele

Plangebiet

Vorhaben



BPW | baumgart+partner
stadt- und regionalplanung

Freie Hansestadt Bremen
Vorhabenbezogener Bebauungsplan 94

Errichtung einer Kinderkrippe
zwischen Im Holter Feld und Vahrer
Feldweg in Bremen-Sebaldsbrück |

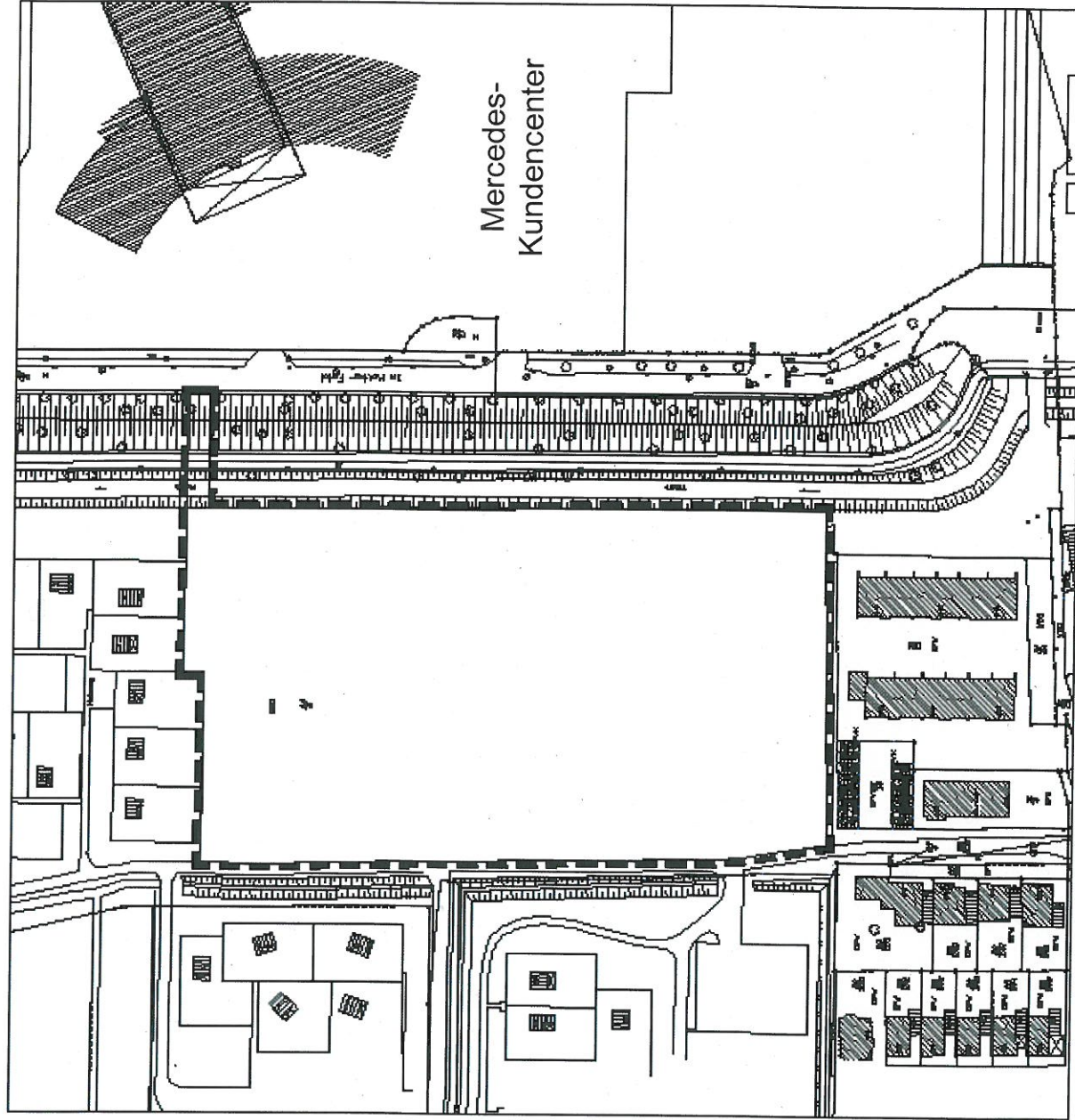
Planverfahren

Anlass und Ziele

Plangebiet

Vorhaben

Plangebiet



BPW | baumgart+partner
Stadt- und Regionalplanung

Freie Hansestadt Bremen
Vorhabenbezogener Bebauungsplan 94

Errichtung einer Kinderkrippe
zwischen Im Holter Feld und Vahrer
Feldweg in Bremen-Sebaldsbrück

Planverfahren

Anlass und Ziele

Plangebiet

Vorhaben

BPW | baumgart+partner
Stadt- und regionalplanung



Umgebung

- Dauerkleingärten
- Wohnbebauung
- Mercedes Kundencenter und Werksgelände



Freie Hansestadt Bremen
Vorhabenbezogener Bebauungsplan 94

Errichtung einer Kinderkrippe
zwischen Im Holter Feld und Vahrer
Feldweg in Bremen-Sebaldsbrück

Planverfahren

Anlass und Ziele

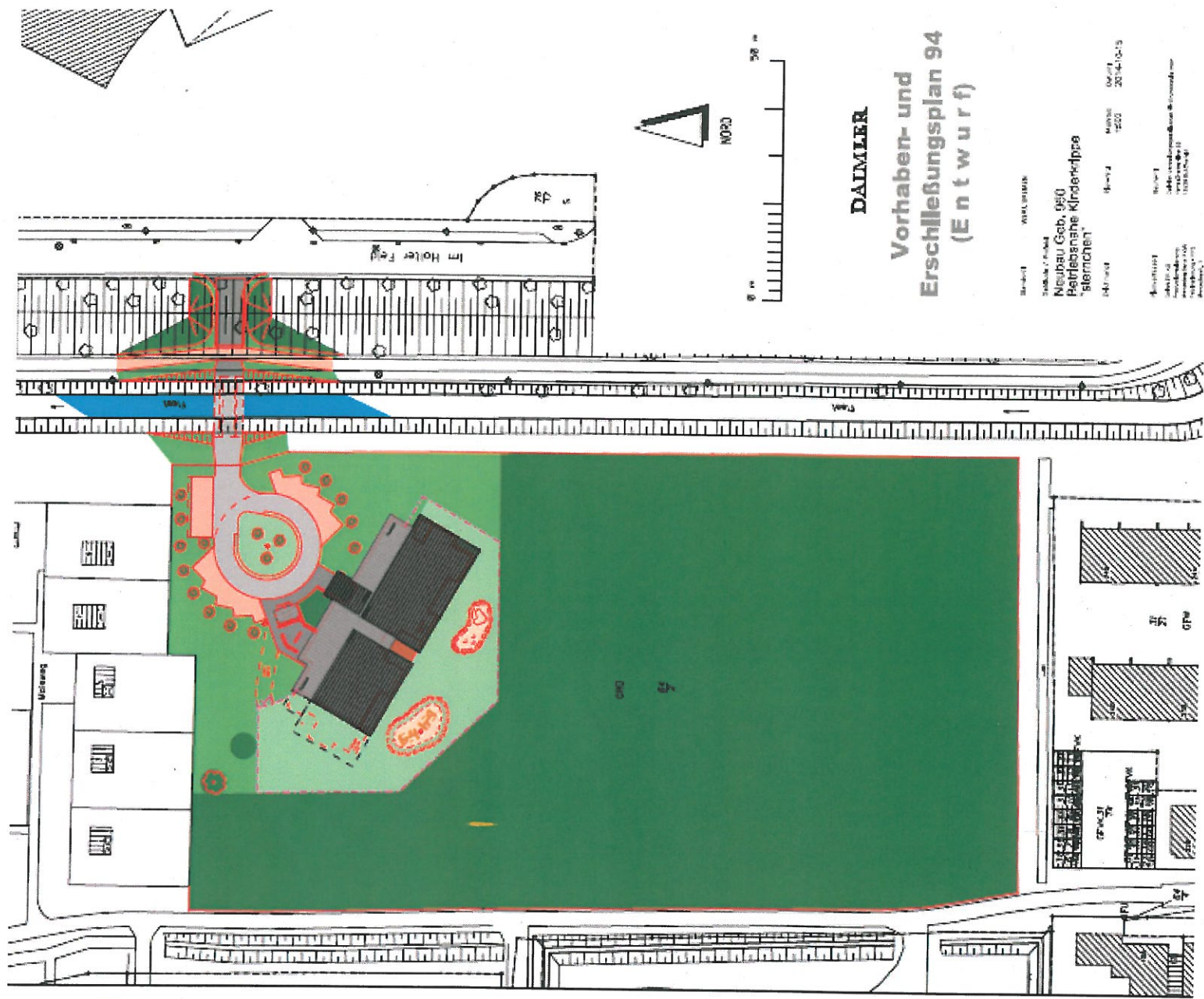
Plangebiet

Vorhaben



BPW | baumgart+partner
stadt- und regionalplanung

Vorhaben



DAIMLER

**Vorhaben- und
Erschließungsplan 94
(Entwurf)**

Standort: Vahrer Feld

Neubau Geb. 0610
Betriebsnahe Kinderkrippe
"sternchen"

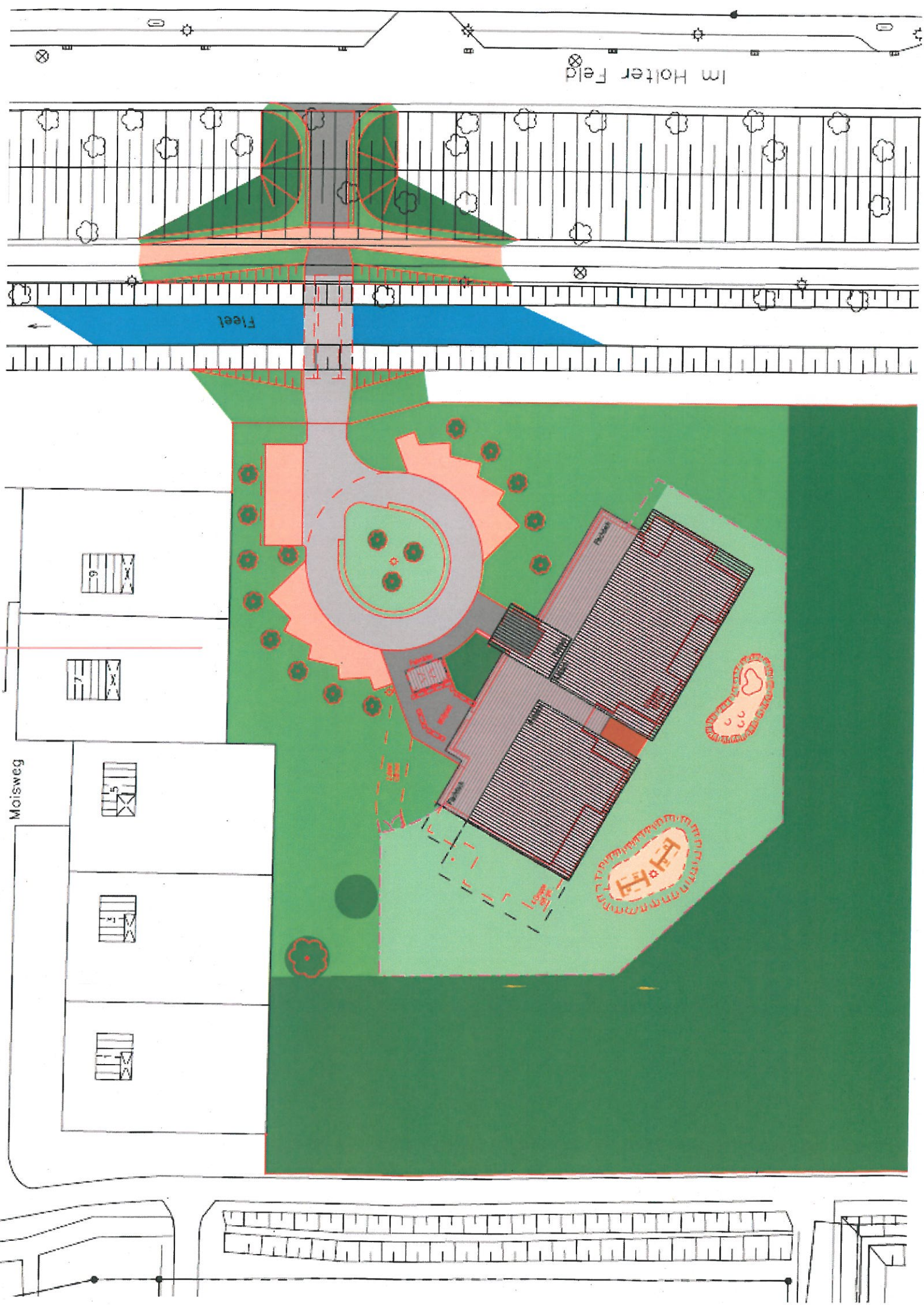
Maßstab: 1:500
Datum: 2014-04-15

Architekt:
Daimler

Stadt- und Regionalplanung
BPW baumgart+partner

Im Holter Feld

Fließ



Maisweg

Freie Hansestadt Bremen
Vorhabenbezogener Bebauungsplan 9/4

Errichtung einer Kinderkrippe
zwischen Im Holter Feld und Vahrer
Feldweg in Bremen-Sebaldsbrück

Planverfahren

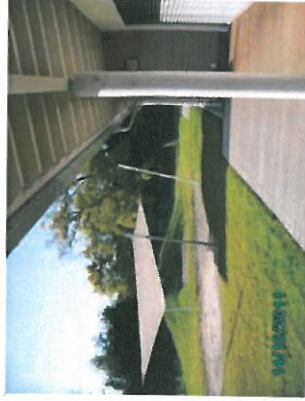
Anlass und Ziele

Plangebiet

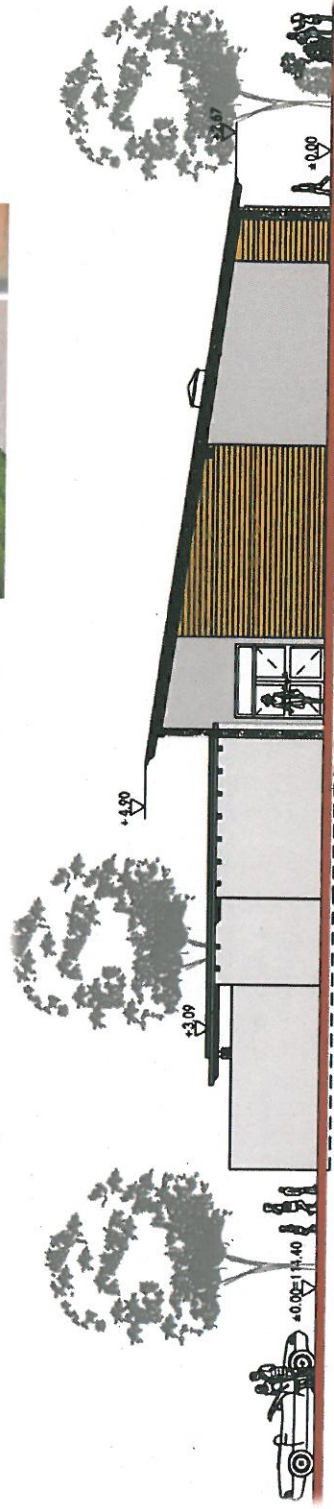
Vorhaben

Vorhaben

- eingeschossiges Krippengebäude
- Außenspielflächen
- Stellplätze



Fotos: Daimler AG - Krippe des Werkes Rastatt



BPW | baumgartner+partner
stadt- und regionalplanung

Impressionen aus der Krippe in Mettingen



Fotos: Daimler AG – „Sternchen“ Kinderkrippe Mettingen

Freie Hansestadt Bremen
Vorhabenbezogener Bebauungsplan 94

Errichtung einer Kinderkrippe
zwischen Im Holter Feld und Vahrer
Feldweg in Bremen-Sebaldsbrück

Planverfahren

Anlass und Ziele

Plangebiet

Vorhaben

BPW | baumgart+partner
stätt- und regionalplanung



Freie Hansestadt Bremen
Vorhabenbezogener Bebauungsplan 94

Errichtung einer Kinderkrippe
zwischen Im Holter Feld und Vahrer
Feldweg in Bremen-Sebaldsbrück

Planverfahren

Anlass und Ziele

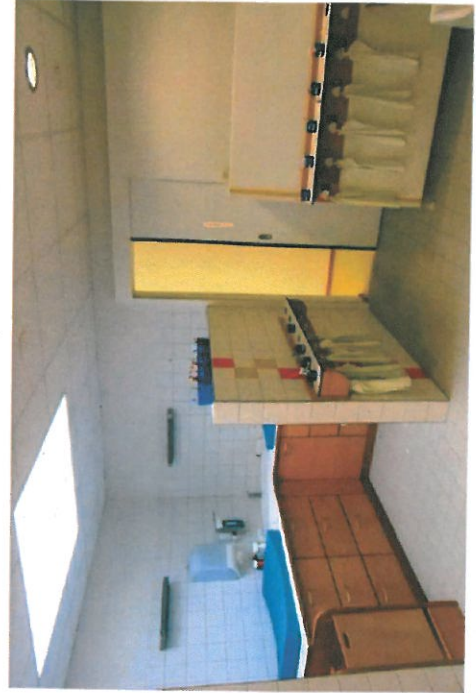
Plangebiet

Vorhaben

BPW | baumgart+partner
stätt- und regionalplanung



Impressionen aus der Krippe in Mettingen



Fotos: Daimler AG – „Sternchen“ Kinderkrippe Mettingen



Foto: Daimler AG - Krippe des Werkes Rastatt

Vielen Danke für Ihre Aufmerksamkeit!

Melanie Roos
BPW baumgart+partner