

# Markt- und Potentialanalyse zu den Freizeitangeboten im Stadtteil Hemelingen

## *Learners' Company Projekt*

*Sebastian Schumann (185050), Patrycja-Ewelina Antos (377999), Malina Hasler (389643),  
Sabrina Ehlers (389046), Denise Boccius (389009), Aissatou Camara (392180),  
Dewa Ayu Putu Vivie Anandayani (384770), Mariyam Ali (393582), Esther Grabandt (393705),  
Christoph Göhl (378056), Sandra Hinck (386253)*

# Inhalt

Projektvorstellung

Stadtteilverstellung

Sekundärforschung

Marktanalyse

Ergebnisse Quantitativ

Ergebnisse Qualitativ

Fazit

# Projektvorstellung

*Ziel und Methodik*

# Projektziel

- Unterstützung der Freizeitinstitutionen des Stadtteils Hemelingen
- Bedarf und Lücken mit Hilfe einer Markt- und Potentialanalyse aufdecken
- Lösungsvorschläge erarbeiten
- Ressourcen und Kompetenzen der verschiedenen Einrichtungen ermitteln, Kooperationsmöglichkeiten finden

# Methodik

## Primärforschung:

- Quantitative Interviews in Schulen
  - Qualitative Experteninterviews
- Stichproben

## Sekundärforschung:

- Übersicht über potentielle Primärquellen
- Ergänzendes Bild über den Stadtteil und seine Ressourcen

# Stadtteilverstellung

*Hemelingen*

# Stadtteil Hemelingen

- Seit 1951 Stadtteil von Bremen
- Süd-östlicher Rand
- Einwohner: 42.097
  - 50% der Bevölkerung lebt alleine
  - Anteil von Kinder und Jugendlichen 15,6 %
- Fläche: 2971 Hektar

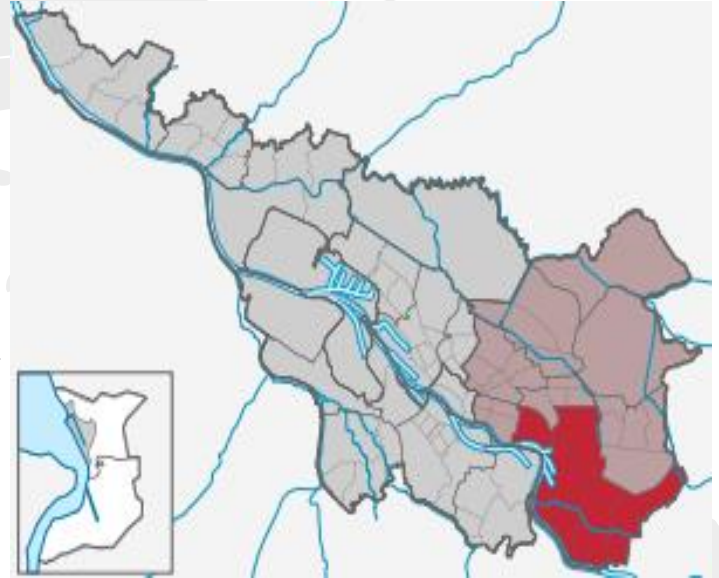
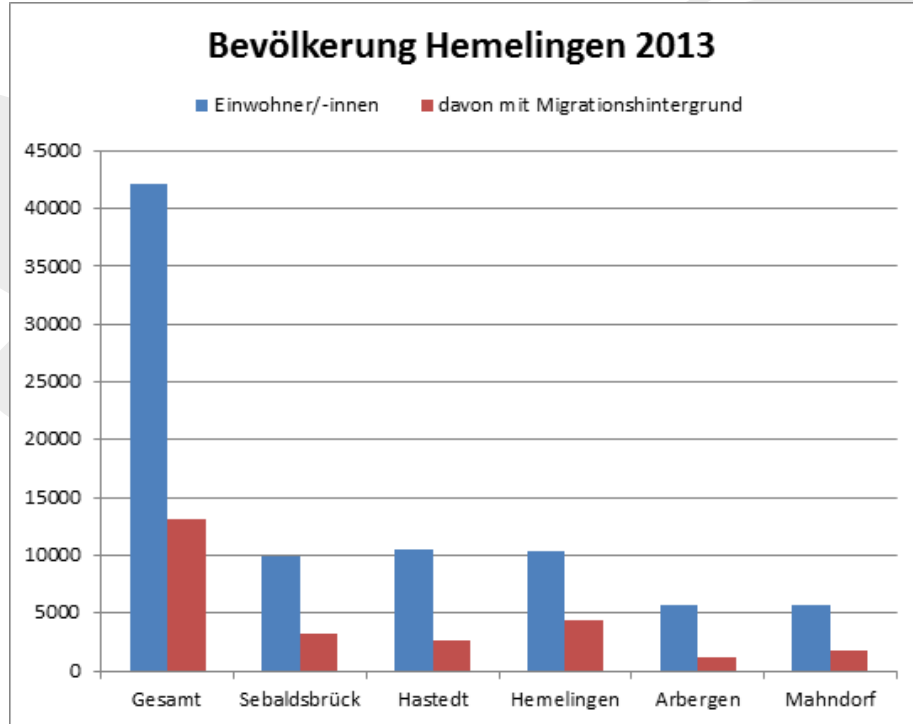


Abb.2

# Stadtteil Hemelingen





# Stadtteil Hemelingen

- 5 Ortsteile
  - Hemelingen
    - Größter Ortsteil
    - Höchster Migrationsanteil
  - Hastedt
    - Früher viel Industrie
    - Heute noch die Weserwehr
  - Sebaldsbrück
    - Mercedes-Benz
    - Schlosspark und das Schlossparkbad

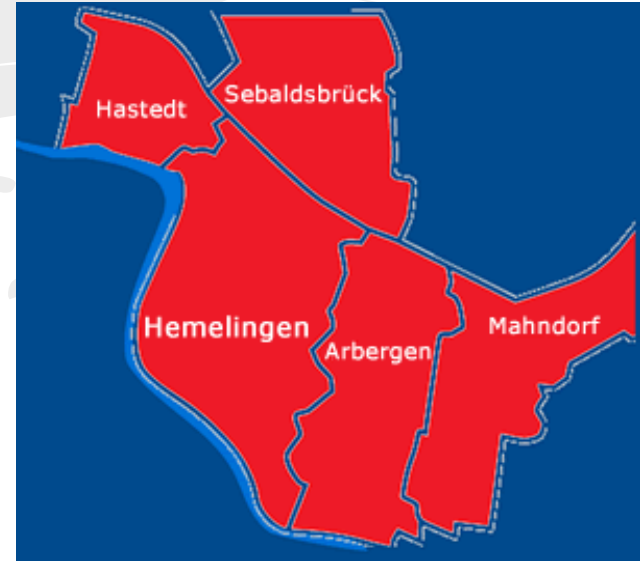


Abb.3

# Stadtteil Hemelingen

- Arbergen
    - Ländlich, liegt auf mehreren Dünen
    - Arberger Marsch
    - Kohlfahrten
  - Mahndorf
    - Beliebte Freizeitziele
      - Mahndorfer See
      - Wanderwege zur Weser
- Beide Ortsteile wenig Industrie



Abb.4

# Stadtteil Hemelingen

## Infrastruktur

- Arbergen: Bahnlinien Wanne-Eickel-Hamburg und Wunstorf-Bremen
- Mahndorf: eigener Bahnhof/ Straßenbahn/ Autobahn Anschluss
- Hemelingen: eigener Bahnhof/ Hemelinger Tunnel/ Autobahnzubringer
- Hastedt: Straßenbahn, Busse
- Sebaldsbrück: Straßenbahn, DB-Bahn

# Sekundärforschung

# Sekundärforschung

- Methode der Marktforschung
- Bedient sich an bereits vorhandenen Informationsquellen
- Sekundärinformation aus amtlichen Statistiken, kommerzielle Datenbanken, Fachbüchern und Zeitschriften

# Jugendarbeit

- Seit 19. Jahrhundert
- Klassisches Tätigkeitsfeld der sozialen Arbeit

## Ziele

- Persönlichkeitsentwicklung unterstützen
- Förderung des Selbstbewusstseins
- Selbständigkeit
- Kritikfähigkeit

# Freizeitangebote

- Mediennutzung (Computer, Handy, Fernsehen, etc.)
- 70% der Kinder und Jugendlichen treiben Sport
- 61% Freizeitbeschäftigung z.B. Ausruhen
- 46% der Jugendlichen besitzen einen Computer oder Netbook
- 18% Kinder
- Hälfte der Kinder liebt wöchentlich
- 10-15% fast jeden Tag
- Jedes zweite Kind zwischen 11 und 12 Jahren besitzt ein eigenes Handy

# Marktanalyse

## *Die Einrichtungen*



Abb.5



# Hemelingen:



**Ein Haus für unsere  
Freundschaft e.V.**

Abb.6

- Jugendhaus
- Bürgerhaus Hemelingen
- Sportvereinigung Hemelingen von 1858 e.V.
- Kirche
- WIN
- TABA/Jugendamt
- Haus für unsere Freundschaft
- Förderverein Brinkmannstr.
- Schule am Osterhop, Schule an der Glockenstraße, Schule an der Brinkmannstr, Wilhelm-Olbers-Schule



Abb.7



Abb.8

# Hastedt/Sebaldsbrück

- Mädchentreff
- Schulzentrum Sebaldsbrück
- Grundschule an der Parsevalstraße
- Bürgerhaus Hemelingen
- Ortsamt



Abb.9

Abb.10

# Mahndorf/Arbergen

- Kindertagesheim Däumling
- VAJA e.V. (Soziale Gruppenarbeit)
- Wilhelm-Olbers-Schule
- Bürgerhaus Mahndorf
- Kinder & Jugend Haus
- Pfadfinder Mahndorf
- TV Arbergen & RV "Sport" Arbergen



Abb.11



Abb.12



Abb.14



Abb.13

# Quantitative Ergebnisse

*Befragungen von Schulklassen*

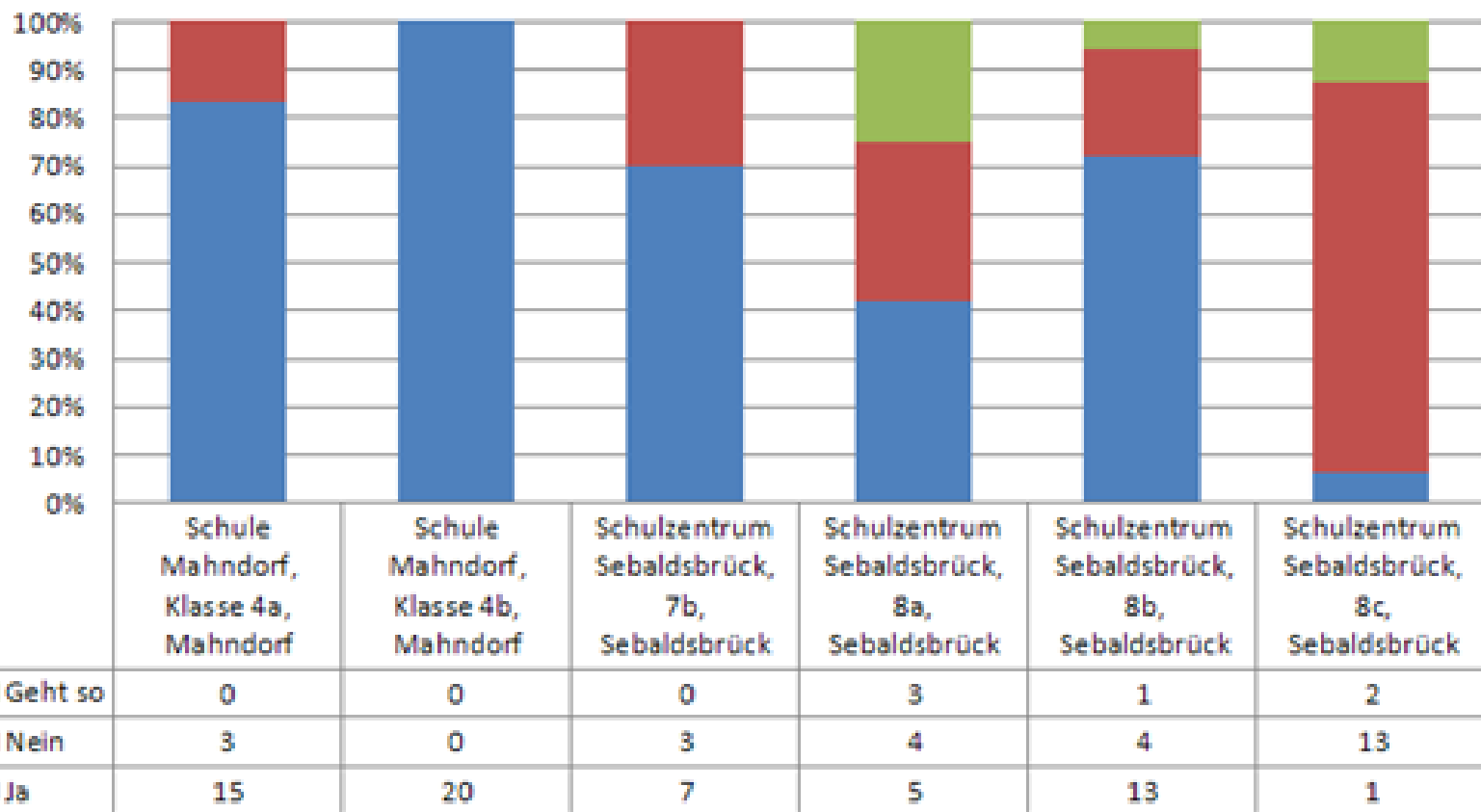
# Schulklassen Befragung

- Befragung von insgesamt sieben Schulen, ca. 246 Schüler
- Quantitative Analyse der Schulklassen
- Befragungsform: Gruppengespräche oder einzelnes ausfüllen des Fragebogens
- Standardisierte Fragebögen als Leitfaden
- Auswertung: Vergleich der Fragebögen

# 1. Wie verbringt ihr eure Freizeit?

- Der Hauptbereich liegt im sportlichen Sektor
- Die beliebteste Freizeitunterhaltung ist der Fußball
- Auch Basketball, Schwimmen und Fahrradfahren erfreuen sich großer Beliebtheit
- Im medialen Sektor ist das “Zocken” der Spitzenreiter
- Das Handy, der Fernseher und der Mp3 Player sind bei den meisten Jugendlichen ständige Begleiter
- Der Trend der heutigen Generation ist das “Chillen”

## Frage Nr 2: Seid ihr mit den Freizeitangeboten zufrieden?

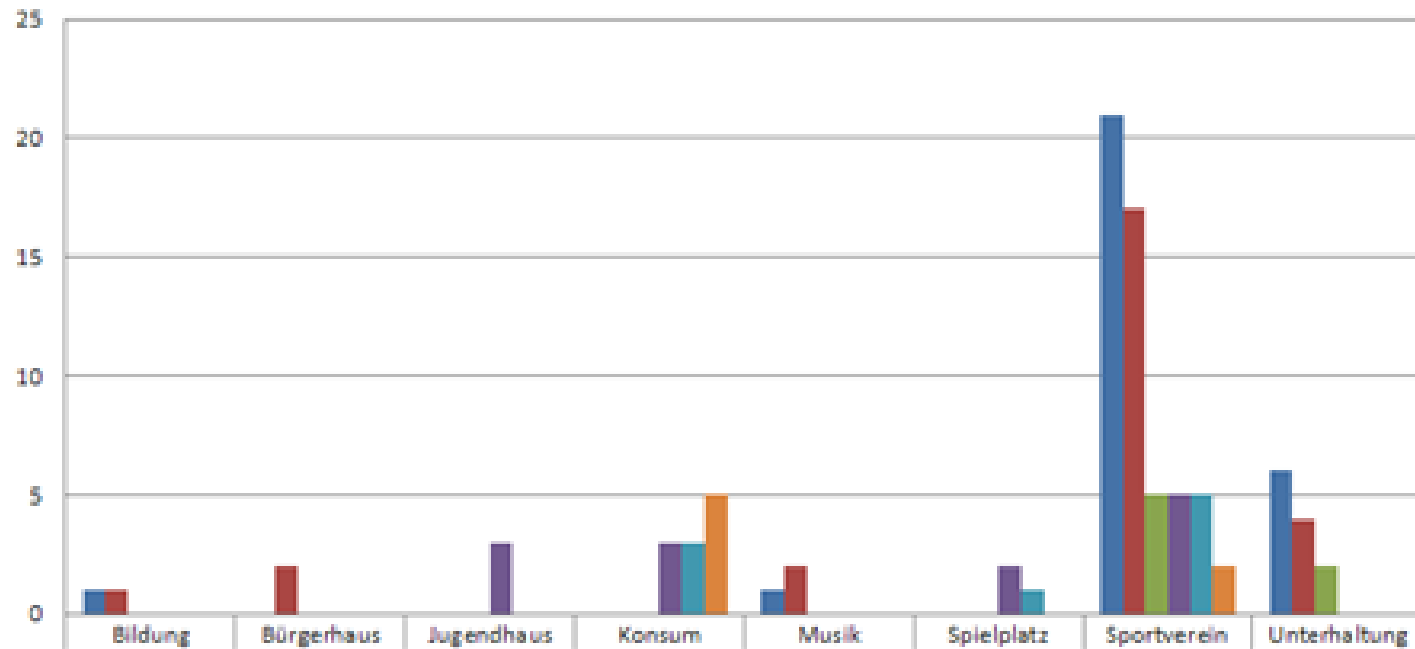


## 2. Seid ihr mit den Freizeitangeboten zufrieden?

Schule	Gesamtzufriedenheit
Wilhelm Obers Schule, Klasse 6d, Hemelingen	Ja
Wilhelm Obers Schule, Klasse 8a, Hemelingen	Geht so
Wilhelm Obers Schule, Oberstufentrakt, Hemelingen	Geht so
Grundschule Glockenstraße, Klasse 4b, Hemelingen	Ja
Grundschule Osterhop, Klasse 4a, Hemelingen	Ja
Grundschule Brinkmannstraße, Klasse 4b, Hemelingen	Ja
Grundschule Parseval, Klasse 4a, Sebaldsbrück	?



### Frage Nr. 3: Welche Institutionen besucht ihr?

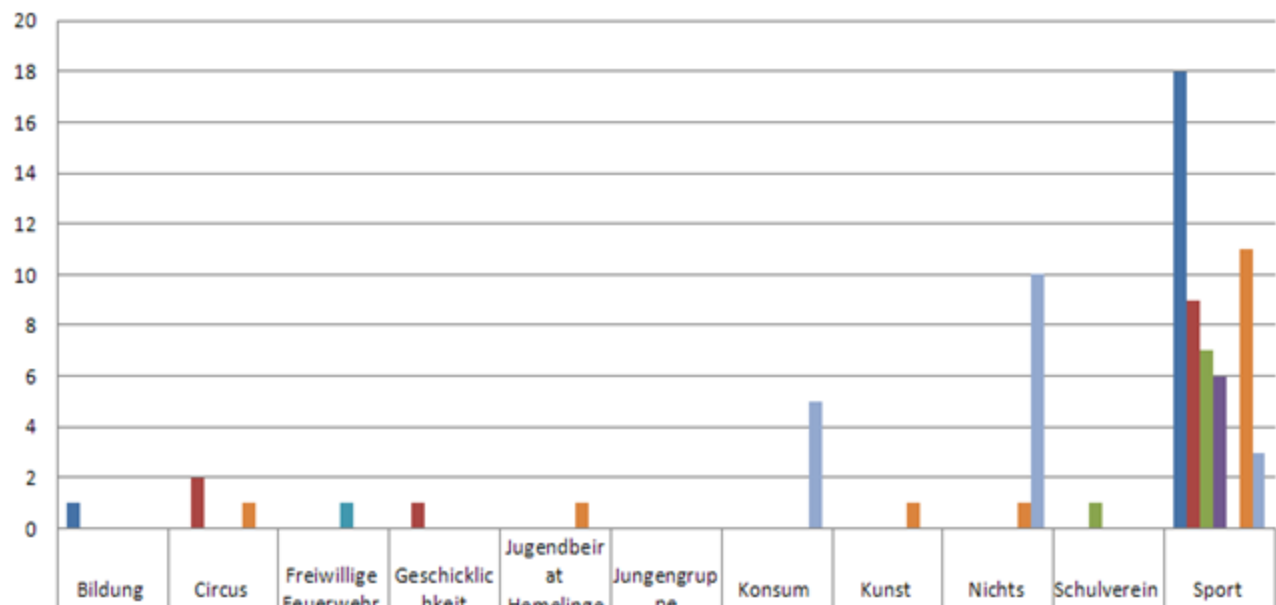


	Bildung	Bürgerhaus	Jugendhaus	Konsum	Musik	Spielplatz	Sportverein	Unterhaltung
Schule Mahndorf, Klasse 4a, Mahndorf	1	0	0	0	1	0	21	6
Schule Mahndorf, Klasse 4b, Mahndorf	1	2	0	0	2	0	17	4
Schulzentrum Sebaldsbrück, 7b, Sebaldsbrück	0	0	0	0	0	0	5	2
Schulzentrum Sebaldsbrück, 8a, Sebaldsbrück	0	0	3	3	0	2	5	0
Schulzentrum Sebaldsbrück, 8b, Sebaldsbrück	0	0	0	3	0	1	5	0
Schulzentrum Sebaldsbrück, 8c, Sebaldsbrück	0	0	0	5	0	0	2	0

# 3. Welche Institutionen besucht ihr?

Institutionen	Wilhelm Obers Schule, Klasse 6d, Hemelingen	Wilhelm Obers Schule, Klasse 8a, Hemelingen	Wilhelm Obers Schule, Oberstufentr akt, Hemelingen	Grundschule Glockenstraße, Klasse 4b, Hemelingen	Grundschule Osterhop, Klasse 4a, Hemelingen	Grundschule Brinkmannstra ße, Klasse 4b, Hemelingen
Sportverein	X			X	X	
Fußball					X	
Basketballverein					X	
Schwimmbad/verein					X	
Handballverein					X	
Bürgerhaus	X			X	X	X
Hort				X		X
Mobile Jungengruppe					X	
Boxverein Hansa Caree					X	
Jugendhaus						X
Tagesgruppe in Osterholz						X

## Frage Nr. 4: An welchen Aktionen nehmt ihr teil?

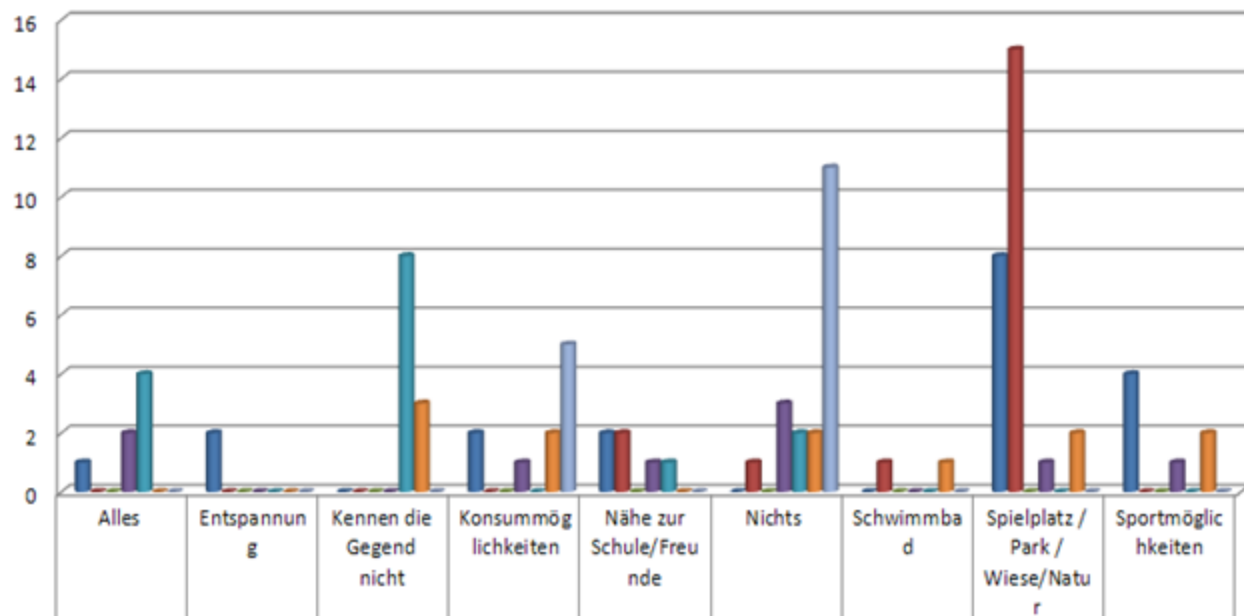


	Bildung	Circus	Freiwillige Feuerwehr	Geschicklich keit	Jugendbeir at Hemeling en	Jungengrup pe	Konsum	Kunst	Nichts	Schulverein	Sport
■ Schule Mahndorf, Klasse 4a, Mahndorf	1	0	0	0	0	0	0	0	0	0	18
■ Schule Mahndorf, Klasse 4b, Mahndorf	0	2	0	1	0	0	0	0	0	0	9
■ Grundschule Parseval, Klasse 4a, Sebaldsbrück	0	0	0	0	0	0	0	0	0	1	7
■ Schulzentrum Sebaldsbrück, 7b, Sebaldsbrück	0	0	0	0	0	0	0	0	0	0	6
■ Schulzentrum Sebaldsbrück, 8a, Sebaldsbrück	0	0	1	0	0	0	0	0	0	0	0
■ Schulzentrum Sebaldsbrück, 8b, Sebaldsbrück	0	1	0	0	1	0	0	1	1	0	11
■ Schulzentrum Sebaldsbrück, 8c, Sebaldsbrück	0	0	0	0	0	0	5	0	10	0	3

# 4. An welchen Aktionen nehmt ihr teil?

Aktionen		Wilhelm Obers Schule, Klasse 6d, Hemelingen	Wilhelm Obers Schule, Klasse 8a, Hemelingen	Wilhelm Obers Schule, Oberstufentrakt, Hemelingen	Grundschule Glockenstraß e, Klasse 4b, Hemelingen	Grundschule Osterhop, Klasse 4a, Hemelingen	Grundschule Brinkmannstraße, Klasse 4b, Hemelingen
Jungengruppe	Jungengruppe					X	
Kreativkurs	Kunst	X					
Theater/Töpfern Bürgerha	Kunst				X		
Kunst / Theater Bürgerhau	Kunst						X
Fußballturnier	Sport				X	X	
Tennisturnier	Sport						
Basketballturnier	Sport					X	
Schwimmturniere	Sport					X	
Handballturniere	Sport	X				X	
Einradverein	Sport					X	

## Frage Nr. 5: Was gefällt euch gut in eurer Wohnumgebung?



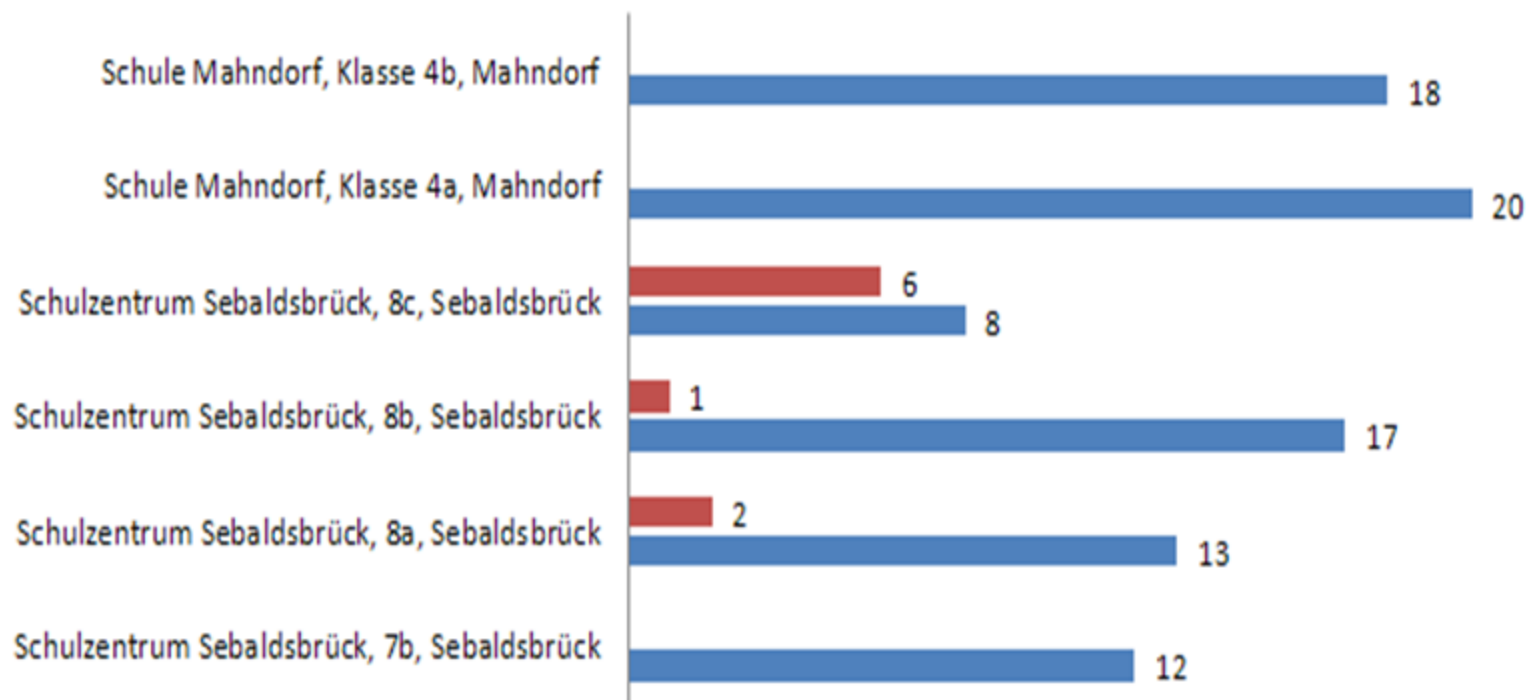
■ Schule Mahndorf, Klasse 4a, Mahndorf	1	2	0	2	2	0	0	8	4
■ Schule Mahndorf, Klasse 4b, Mahndorf	0	0	0	0	2	1	1	15	0
■ Grundschule Parseval, Klasse 4a, Sebaldsbrück	0	0	0	0	0	0	0	0	0
■ Schulzentrum Sebaldsbrück, 7b, Sebaldsbrück	2	0	0	1	1	3	0	1	1
■ Schulzentrum Sebaldsbrück, 8a, Sebaldsbrück	4	0	8	0	1	2	0	0	0
■ Schulzentrum Sebaldsbrück, 8b, Sebaldsbrück	0	0	3	2	0	2	1	2	2
■ Schulzentrum Sebaldsbrück, 8c, Sebaldsbrück	0	0	0	5	0	11	0	0	0

# 5. Was gefällt euch in eurer Wohnumgebung?

Was gefällt den Kindern an deren Wohnumgebung?		Wilhelm Obers Schule, Klasse 6d, Hemelingen	Wilhelm Obers Schule, Klasse 8a, Hemelingen	Wilhelm Obers Schule, Oberstufentrakt, Hemelingen	Grundschule Glockenstraße, Klasse 4b, Hemelingen	Grundschule Osterhop, Klasse 4a, Hemelingen	Grundschule Brinkmannstraße, Klasse 4b, Hemelingen
Jugendhaus	Jugendangebote					X	
Spielplatz	Spielplatz / Park / Wiese/Natur	X			X	X	X
Park ua. Shellpark	Spielplatz / Park / Wiese/Natur				X	X	X
See	Spielplatz / Park / Wiese/Natur	X					
Arberger Marsch	Spielplatz / Park / Wiese/Natur	X					
Fußballfeld	Sportmöglichkeiten					X	
Sportmöglichkeiten	Sportmöglichkeiten			X			

## Frage Nr. 6: Habt ihr schon andere Ortsteile besucht?

■ Nein ■ Ja



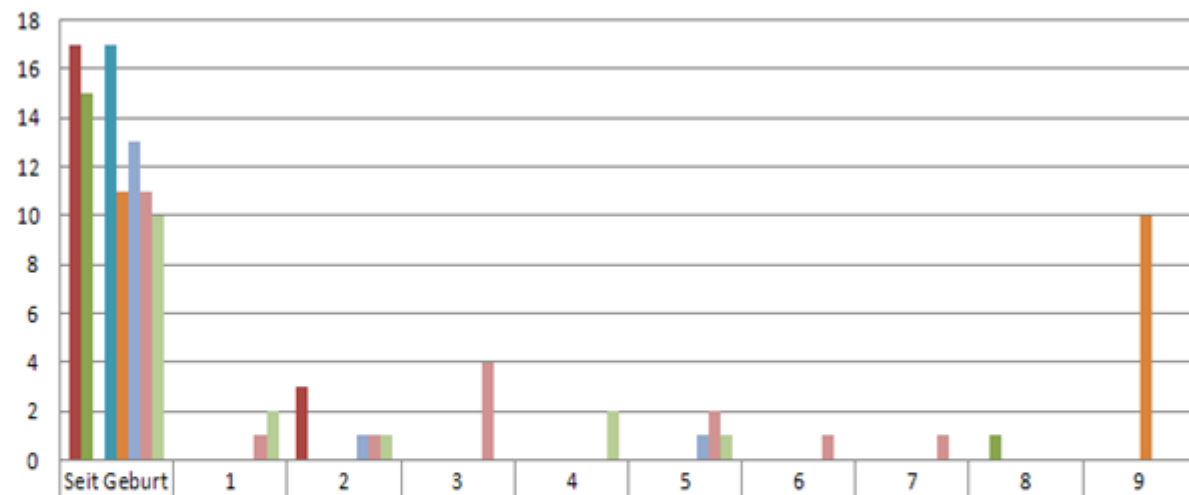
# 6. Habt ihr schon andere Ortsteile besucht?

<b>Andere Orteile besucht?</b>	
<b>Wilhelm Obers Schule, Klasse 6d, Hemelingen</b>	<b>Ja</b>
<b>Wilhelm Obers Schule, Klasse 8a, Hemelingen</b>	<b>Ja</b>
<b>Wilhelm Obers Schule, Oberstufentrakt, Hemelingen</b>	<b>Ja</b>
<b>Grundschule Glockenstraße, Klasse 4b, Hemelingen</b>	<b>Ja</b>
<b>Grundschule Osterhop, Klasse 4a, Hemelingen</b>	<b>Ja</b>
<b>Grundschule Brinkmannstraße, Klasse 4b, Hemelingen</b>	<b>Ja</b>
<b>Grundschule Parseval, Klasse 4a, Sebaldsbrück</b>	<b>Ja</b>



## Frage Nr. 7: Wie viele Jahre wohnt ihr in eurem Ortsteil?

Anzahl Schüler



	Seit Geburt	1	2	3	4	5	6	7	8	9
■ Wilhelm Obers Schule, Klasse 6d, Hemelingen	17		3							
■ Wilhelm Obers Schule, Klasse 8a, Hemelingen	15								1	
■ Wilhelm Obers Schule, Oberstufentrakt, Hemelingen										
■ Grundschule Glockenstraße, Klasse 4b, Hemelingen	17									
■ Grundschule Osterhop, Klasse 4a, Hemelingen	11									10
■ Grundschule Brinkmannstraße, Klasse 4b, Hemelingen	13		1			1				
■ Schule Mahndorf, Klasse 4a, Mahndorf	11	1	1	4		2	1	1		
■ Schule Mahndorf, Klasse 4b, Mahndorf	10	2	1		2	1				

## 4. Was würdet ihr euch wünschen?

- Weitere Fußballplätze als Konstante bei allen Stadtteilen
- Hemelingen: Wunsch nach Basketballplätzen
- Mahndorf: Bedarf nach weiteren Spielplätzen
- Sebaldsbrück: Genereller Wunsch nach mehr Freizeitgestaltungsmöglichkeiten und Attraktionen

# Qualitative Ergebnisse

*Experteninterviews*

# Experteninterviews

- Befragung von insgesamt 17 Experten
- Qualitative Analyse von Einzelpersonen
- Befragungsmethode: Face to Face, E-Mail
- Standardisierte Fragebögen als Leitfaden
- Vergleich der Interviews

# Experteninterviews

## Freizeitangebote :

- Werden auf die Kinder und Jugendlichen abgestimmt
- Sportangebote → Fussball, tanzen
- Kunstprojekte, Theaterprojekte, Stadtteilstefte

## Ressourcen und Nutzung:

- Turnhallen, Medienräume, Material, Natürliche und städtische Ressourcen
- Kooperationen → mehr Möglichkeiten, Nutzung anderer Ressourcen

# Experteninterviews

Bedarf:

- Vorallem mehr unterstützen Mittel

Damit die anderen Bedarfe

- mehr Mitarbeiter
- mehr Freizeitangebote
- mehr Ferienprojekte
- mehr Raum

gedeckt werden können

# Experteninterviews

## Zielgruppe

- Alle sozialen Schichten sind vertreten
- Gruppengrößen variieren stark
- Angebote für Kinder und Jugendliche
- 6-18 Jahre

## Bewohnerstruktur

- Variiert in den Ortsteilen
- Hoher Migrationsanteil in Hemelingen und Sebaldsbrück



Abb.15

# Experteninterviews

## Trends

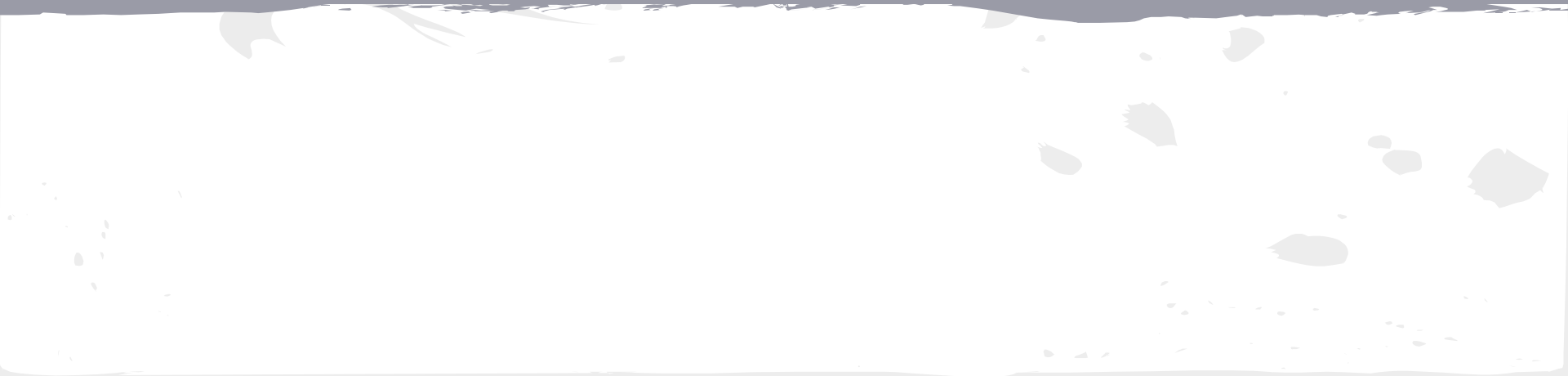
- Medienpräsenz
- Gegentrend: Drang nach draußen
- Sportarten: Zumba, Hip Hop

## Wünsche

- Personelle Unterstützung
- Mehr Angebote in den Ferien



# Handlungsempfehlungen und Fazit



# Handlungsempfehlungen

- Problem: Medien und moderne Kommunikationsmittel lenken die Jugendlichen ab
  - Das Interesse an anderen Aktivitäten geht verloren
- Angebote müssen an Wünsche und Bedürfnisse der Jugendlichen angepasst werden
- Aufmerksamkeit der Kinder/ Jugendlichen gewinnen

# Handlungsempfehlungen

- Mehr Werbung gegen fehlendes Engagement, um Ehrenamt Initiative zu fördern
- Kooperation mit anderen Institutionen muss angegangen werden
- Ausweitung des Angebots für Zielgruppen
- Mehr Freizeithäuser gründen
- Jugendliche müssen ihre Freizeit drinnen und draußen selbstständig aber auch qualitativ gestalten können
- Weg von der Straße oder aus den Einkaufszentren
- Kooperation zu Busunternehmen verbessern
- Ermöglicht Ausflüge in die Natur/ anderen Städten

# Handlungsempfehlungen

- In den Schulen muss der Unterricht anders gestaltet werden
  - Mehr auf die individuellen Fähigkeiten der Schüler eingehen
  - Förderung der Kreativität
  - Leistungsdruck stoppen
  - Standardisierter Unterricht führt zu Selbstzweifel bei den Schülern
- Selbstbewusstsein der Zielgruppen muss gesteigert und der Horizont erweitert werden
  - Mehr Engagement der Schüler und das Interesse an neuen Aktivitäten steigt

# Handlungsempfehlungen

- Mehr Bildungsmöglichkeiten anbieten, viele ausländische Jugendliche im Stadtteil
  - Sprachkenntnisse müssen gefördert werden
  - Hausaufgabenhilfe
- Aufklärungsworkshops anbieten
  - Motivation sich mehr zu bewegen und die Natur zu nutzen
  - Workshops „Was passiert mit meinem Körper bei wenig Bewegung und schlechter Ernährung?“

# Handlungsempfehlungen

- Plattform auf der Ressourcen gesammelt werden erstellen, so dass Kooperationen erleichtert werden
- Bildung und Soziales müssten mehr kooperieren
- Analyse der Freizeitsituation derzeit nicht statisch  
→ Muss immer zu fortgeführt und aktualisiert werden

# Fazit

- Jede Einrichtung hat Bedarfe, die nicht behoben werden können
- Neu aufkommende Trends bezüglich der Freizeitangebote werden versucht, umzusetzen
- Nicht alle Ressourcen werden in vollem Umfang genutzt
- Zusammenarbeit der verschiedenen Einrichtungen optimieren
- Ressourcen sollten von den Einrichtungen untereinander zur Verfügung gestellt werden/ getauscht werden
- Matrix mit Ressourcen soll einen Überblick verschaffen für die verschiedenen Einrichtungen
- Förderung der Kinder und Jugendlichen sollte weiterhin im Fokus stehen

# Abbildungsverzeichnis

Abb. 1: [http://wp2.freizeitwissenschaft.de/wp-content/uploads/2013/10/isaf\\_logo\\_Artikel.jpg](http://wp2.freizeitwissenschaft.de/wp-content/uploads/2013/10/isaf_logo_Artikel.jpg) (22.06.)

Abb. 2: Wikimedia, 2015, Abruf: 24.05.2015

Abb. 3: Hemelingen-Marketing, 2015, Abruf: 24.05.2015

Abb. 4: Radio Bremen, 2014, Abruf: 01.06.2015

Abb. 5: <http://www.buergerengagement.bremen.de/fastmedia/12/thumbnails/Hemeligen.15379.JPG.24246.JPG>  
(08.06.15)

Abb. 6: <http://neu.ehfuf.de/wp-content/uploads/2013/05/logoo.png> (08.06.15)

Abb. 7: <http://www.svhemeligen.de/images/headers/svh-logo.gif> abgerufen (08.06.15)

Abb. 8: <http://www.bremen.ganztaegig-lernen.de/sites/default/files/Bremen/BRBilder/114.jpg> (08.06.15)

Abb. 9: <http://www.parseval.schule.bremen.de/schule1a.jpg> (08.06.15)

Abb. 10: [https://fbcdn-sphotos-f-a.akamaihd.net/hphotos-ak-xfa1/t31.0-8/s720x720/11011177\\_481780851975012\\_6626520301678946753\\_o.jpg](https://fbcdn-sphotos-f-a.akamaihd.net/hphotos-ak-xfa1/t31.0-8/s720x720/11011177_481780851975012_6626520301678946753_o.jpg) Abruf (10.06.15)

Abb. 11: <http://jugendinfo.de/~caluna01/projekte/vaja/logo.jpg>

Abb. 12: <http://stamm-st-ansgar.bplaced.net/cpd-bremen/img/titelbild.jpg>

Abb. 13: <http://u.jimdo.com/www400/o/sb85c21dc7d1c6e2e/img/if8bc3148c07e13a6/1404720939/std/image.jpg>  
(08.06.15)

Abb. 14: <http://www.hemeligen-bremen.de/files/images/Wilhelm%20Olbersschule%20klein.preview.JPG>

Abb. 15: [http://www.kjwsued.de/tl\\_files/kjwsued/images/ueber-uns/Kinder.jpg](http://www.kjwsued.de/tl_files/kjwsued/images/ueber-uns/Kinder.jpg)



Vielen Dank

*für Ihre  
Aufmerksamkeit!!!*