

Ausbau Bezirkssportanlage Hemelingen

- Anlage eines Kunstrasenplatzes**

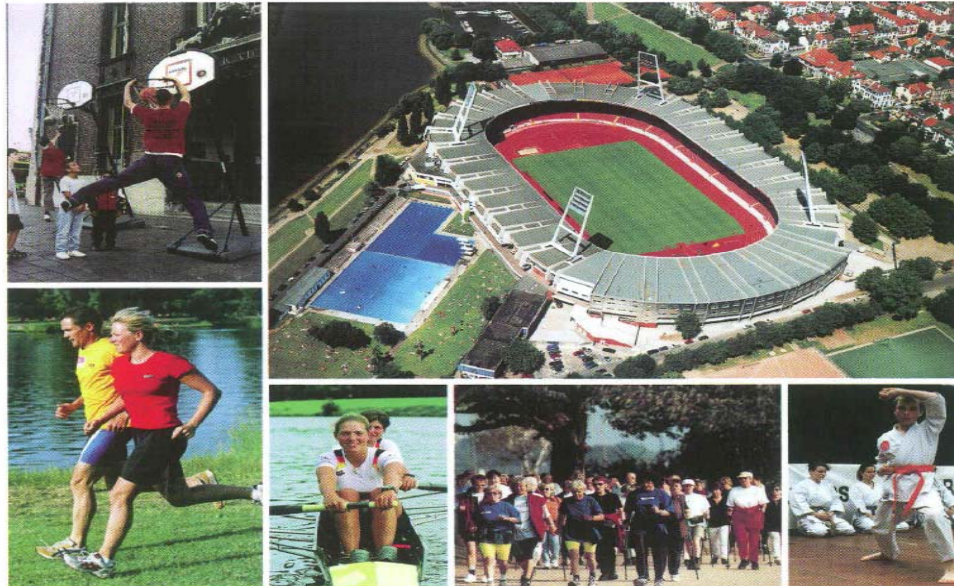
Dr. Uli Mix, Sportamt Bremen



Horst Hübner / Oliver Wulf

Grundlagen der Sportentwicklung in Bremen

Sportverhalten – Sportstättenatlas – Sportstättenbedarf



**Schriften zur Körperkultur
Band 40**



Anlageneinheiten für den Übungs- und Wettkampfbetrieb Fußball in Bremen

Anlageneinheiten für den Übungs- und Wettkampfbetrieb Fußball in Bremen																		
Stadt- beirk	Stadtteil	Zahl der Spielfelder in Bremen Insgesamt und GSF			Zugänglichkeit der Übungs- und Wettkampffelder (GSF)			Bodenbelag der Übungs- und Wettkampffelder (GSF)				Anrechenbare GSF für Fußball (Wettkampf und Freizeit)						
		Spielfelder		Großspielfelder	Großspielfelder			Großspielfelder				Wettkampfsport (Verein)			Freizeitsport (Informell)			
		m ²	Zahl	Übung (= 1/2 GSF)	Wettkampf	Städtisch - öffentlich	vereins- eigen	privat	Rot- granit	Ra- sen	Kunst- rasen	Sons- tiges	Ü= 1/2	W	Σ	W	Ü= 1/2	Σ
Nord	Blumenthal	77.979	18	3	11	14	0	0	5	9	0	0	3	10	11,5	2	1	2,5
	Burglesum	65.209	18	1	10	11	0	0	2	8	1	0	1	10	10,5	1	0	1
	Vegesack	70.126	17	1	9	10	0	0	2	8	0	0	1	9	9,5	1	0	1
West	Findorff	57.879	11	1	8	9	0	0	1	7	1	0	1	8	8,5	1	0	1
	Gröpelingen	98.190	27	2	11	11	2	0	3	9	1	0	2	11	12	1	1	1,5
	Wolfe	51.000	13	4	5	9	0	0	3	6	0	0	3	5	6,5	1	2	2
Ost	Hemelingen	95.516	27	2	12	13	1	0	4	9	1	0	2	11	12	1	1	1,5
	Horn-Lehe	101.238	25	5	13	13	5	0	4	12	2	0	5	8	10,5	2	3	3,5
	Östliche Vorst.	130.450	34	5	18	14	8	1	4	17	2	0	4	11	13	1	3	2,5
	Österholz	98.339	22	3	12	14	1	0	3	11	1	0	3	10	11,5	0	3	1,5
	Schwachh.	10.135	5	0	1	0	1	0	0	1	0	0	0	1	1	0	0	0
	Vahr	48.935	13	1	6	7	0	0	2	5	0	0	1	6	6,5	0	1	0,5
	Obereuland	26.112	6	2	4	2	4	0	2	4	0	0	2	4	5	2	0	2
Süd	Huchling	67.079	19	2	9	11	0	0	2	7	1	1	2	9	10	0	2	1
	Neustadt	114.318	23	3	16	17	1	1	6	11	1	1	3	16	17,5	1	2	2
	Obervieland	91.981	24	6	9	14	1	0	3	12	0	0	6	8	11	3	3	4,5
	Wolfmershaus.	52.862	11	3	7	8	2	0	2	8	0	0	3	7	8,5	0	3	1,5
	Strom	600	1	0	0	0	0	0	0	0	0	0	0	0	0	0	0	0
Mitte	Mitte	200	1	0	0	0	0	0	0	0	0	0	0	0	0	0	0	0
	Insgesamt	1.262.824	315	44	161	177	26	2	48	144	11	2	42	144	165	17	25	29,5

Tabelle 65

Anlageneinheiten für den Übungs- und Wettkampfbetrieb Fußball in Bremen



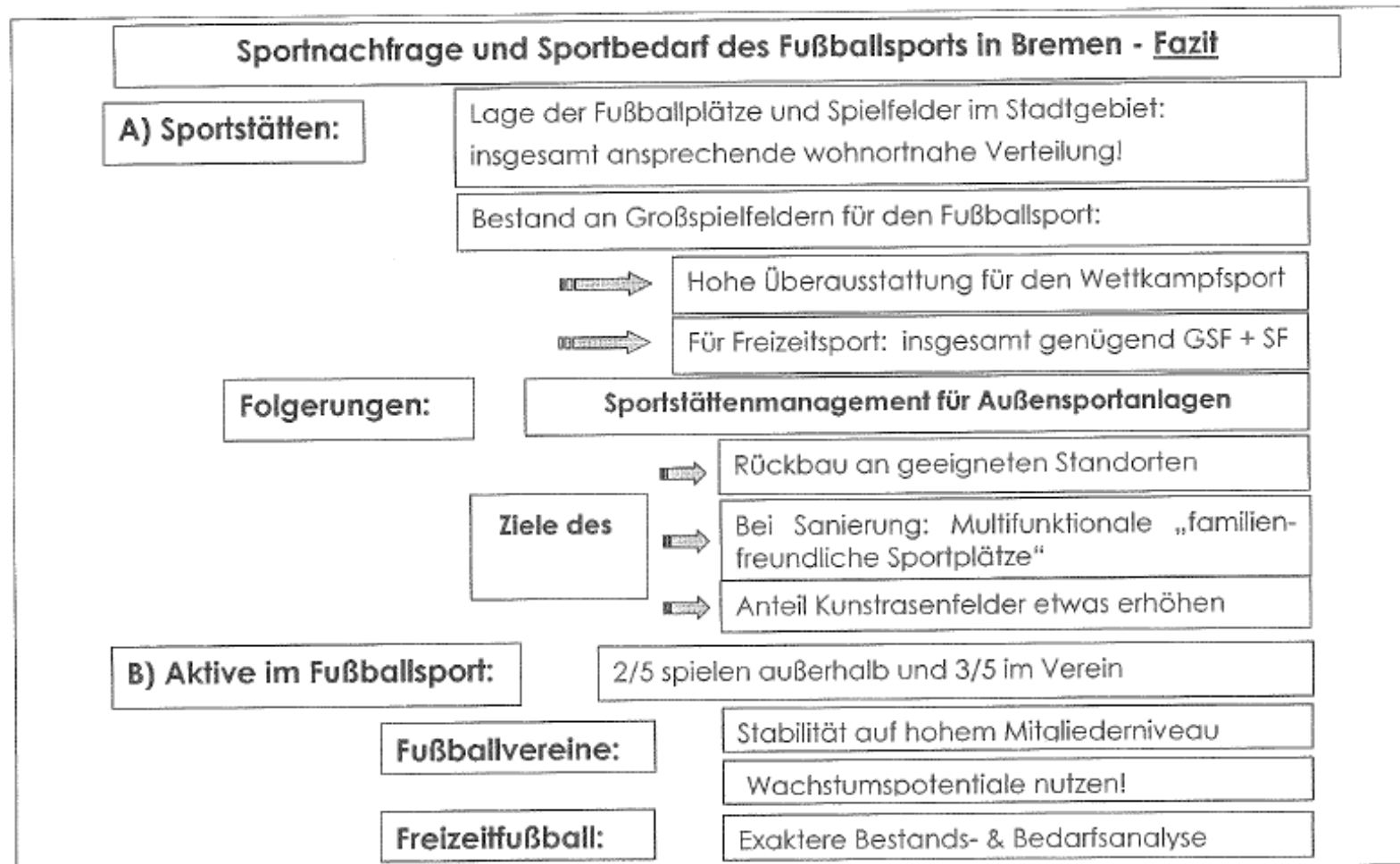


Abbildung 53 Sportnachfrage und Sportbedarf des Fußballsports in Bremen - Fazit

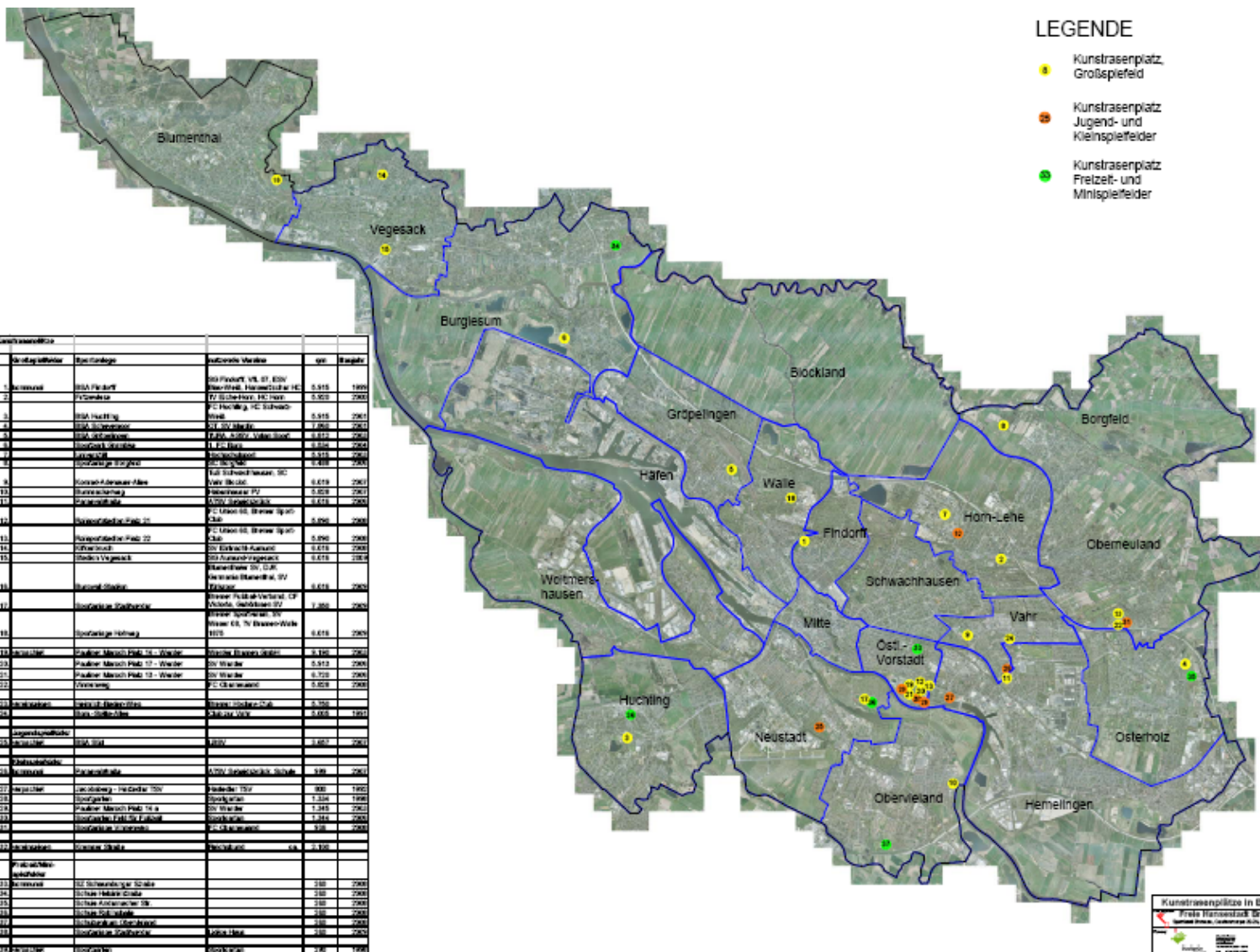
- Grundlage der Sportentwicklungsplanung im Bereich Großspielfelder
- Gemeinsam mit BFV, LSB, IB, Vereinen
- Beschluss der Sportdepu 2006
- Umsetzung 2006 - 2010
- Insgesamt 16 neue Projekte

Kunstrasenplatz Parsevalstraße



Kunstrasenplatz Parsevalstraße





LEGENDE

- Kunstrasenplatz Großspield
- Kunstrasenplatz Jugend- und Kleinspielder
- Kunstrasenplatz Freizeit- und Minispielder

Kunstrasenplätze	Bezeichnung	Art der Fläche	qm	Stplätze
1	Blumenhof	BSA Flutort	0,515	1999
2	Blumenhof	FC Velesack	0,503	2000
3	Blumenhof	FC Hemling HC Schwachhausen	0,515	2001
4	Blumenhof	SV Walle	1,000	2001
5	Blumenhof	FC Ost-Vorstadt	0,517	2001
6	Blumenhof	FC Velesack	0,515	2001
7	Blumenhof	FC Velesack	0,515	2001
8	Blumenhof	FC Velesack	0,488	2001
9	Blumenhof	FC Velesack	0,479	2001
10	Blumenhof	FC Velesack	0,479	2001
11	Blumenhof	FC Velesack	0,479	2001
12	Blumenhof	FC Velesack	0,479	2001
13	Blumenhof	FC Velesack	0,479	2001
14	Blumenhof	FC Velesack	0,479	2001
15	Blumenhof	FC Velesack	0,479	2001
16	Blumenhof	FC Velesack	0,479	2001
17	Blumenhof	FC Velesack	0,479	2001
18	Blumenhof	FC Velesack	0,479	2001
19	Blumenhof	FC Velesack	0,479	2001
20	Blumenhof	FC Velesack	0,479	2001
21	Blumenhof	FC Velesack	0,479	2001
22	Blumenhof	FC Velesack	0,479	2001
23	Blumenhof	FC Velesack	0,479	2001
24	Blumenhof	FC Velesack	0,479	2001
25	Blumenhof	FC Velesack	0,479	2001
26	Blumenhof	FC Velesack	0,479	2001
27	Blumenhof	FC Velesack	0,479	2001
28	Blumenhof	FC Velesack	0,479	2001
29	Blumenhof	FC Velesack	0,479	2001
30	Blumenhof	FC Velesack	0,479	2001
31	Blumenhof	FC Velesack	0,479	2001
32	Blumenhof	FC Velesack	0,479	2001
33	Blumenhof	FC Velesack	0,479	2001
34	Blumenhof	FC Velesack	0,479	2001
35	Blumenhof	FC Velesack	0,479	2001
36	Blumenhof	FC Velesack	0,479	2001
37	Blumenhof	FC Velesack	0,479	2001
38	Blumenhof	FC Velesack	0,479	2001
39	Blumenhof	FC Velesack	0,479	2001
40	Blumenhof	FC Velesack	0,479	2001
41	Blumenhof	FC Velesack	0,479	2001
42	Blumenhof	FC Velesack	0,479	2001
43	Blumenhof	FC Velesack	0,479	2001
44	Blumenhof	FC Velesack	0,479	2001
45	Blumenhof	FC Velesack	0,479	2001
46	Blumenhof	FC Velesack	0,479	2001
47	Blumenhof	FC Velesack	0,479	2001
48	Blumenhof	FC Velesack	0,479	2001
49	Blumenhof	FC Velesack	0,479	2001
50	Blumenhof	FC Velesack	0,479	2001
51	Blumenhof	FC Velesack	0,479	2001
52	Blumenhof	FC Velesack	0,479	2001
53	Blumenhof	FC Velesack	0,479	2001
54	Blumenhof	FC Velesack	0,479	2001
55	Blumenhof	FC Velesack	0,479	2001
56	Blumenhof	FC Velesack	0,479	2001
57	Blumenhof	FC Velesack	0,479	2001
58	Blumenhof	FC Velesack	0,479	2001
59	Blumenhof	FC Velesack	0,479	2001
60	Blumenhof	FC Velesack	0,479	2001
61	Blumenhof	FC Velesack	0,479	2001
62	Blumenhof	FC Velesack	0,479	2001
63	Blumenhof	FC Velesack	0,479	2001
64	Blumenhof	FC Velesack	0,479	2001
65	Blumenhof	FC Velesack	0,479	2001
66	Blumenhof	FC Velesack	0,479	2001
67	Blumenhof	FC Velesack	0,479	2001
68	Blumenhof	FC Velesack	0,479	2001
69	Blumenhof	FC Velesack	0,479	2001
70	Blumenhof	FC Velesack	0,479	2001
71	Blumenhof	FC Velesack	0,479	2001
72	Blumenhof	FC Velesack	0,479	2001
73	Blumenhof	FC Velesack	0,479	2001
74	Blumenhof	FC Velesack	0,479	2001
75	Blumenhof	FC Velesack	0,479	2001
76	Blumenhof	FC Velesack	0,479	2001
77	Blumenhof	FC Velesack	0,479	2001
78	Blumenhof	FC Velesack	0,479	2001
79	Blumenhof	FC Velesack	0,479	2001
80	Blumenhof	FC Velesack	0,479	2001
81	Blumenhof	FC Velesack	0,479	2001
82	Blumenhof	FC Velesack	0,479	2001
83	Blumenhof	FC Velesack	0,479	2001
84	Blumenhof	FC Velesack	0,479	2001
85	Blumenhof	FC Velesack	0,479	2001
86	Blumenhof	FC Velesack	0,479	2001
87	Blumenhof	FC Velesack	0,479	2001
88	Blumenhof	FC Velesack	0,479	2001
89	Blumenhof	FC Velesack	0,479	2001
90	Blumenhof	FC Velesack	0,479	2001
91	Blumenhof	FC Velesack	0,479	2001
92	Blumenhof	FC Velesack	0,479	2001
93	Blumenhof	FC Velesack	0,479	2001
94	Blumenhof	FC Velesack	0,479	2001
95	Blumenhof	FC Velesack	0,479	2001
96	Blumenhof	FC Velesack	0,479	2001
97	Blumenhof	FC Velesack	0,479	2001
98	Blumenhof	FC Velesack	0,479	2001
99	Blumenhof	FC Velesack	0,479	2001
100	Blumenhof	FC Velesack	0,479	2001

Kunstrasenplätze in Bremen
 * Freie Hansestadt Bremen
 * Stadt Hemelingen
 * Stadt Osterholz-Scharmbeck
 * Stadt Osterholz-Scharmbeck

- **Seit 2002 ca. 1.3 Mio €
Sanierungsmittel**
- **Sanierung der
Sportplätze auf der
BSA Hemelingen,
Parsevalstraße,
Jacobsberg**
- **ca. 70.000.- € p.a.
Unterhaltung BSA
Hemelingen**
- **seit 2006 ca. 1.1 Mio €
Sportfördermittel**
- **SV Hemelingen Umbau
& Sanierung altes
Sporthaus**
- **TV Mahndorf
Sanierungsmaßnahmen**
- **WSV Hemelingen**
- **TC Schloßpark
Sebaldsbrück**
- **SV Hastedt**
- **TV Aarbergen**

Vielen Dank für Ihre Aufmerksamkeit!

Sportamt Bremen