

Feinstaub und Staubniederschlag in Bremen – Hemelingen

- Vergleich
- Veröffentlichung der Berichte und Daten

Andrea Schemmel, 06.12.2018

Frage:

Wie hoch ist die Belastung mit Luftschadstoffen in Hemelingen
im Vergleich zu anderen Stadtteilen in Bremen und Bremerhaven ?

Vergleich:

Messprogramm Hemelingen 2017/2018

Messdaten aus dem Bremer Luftmessnetz (kontinuierlich)

Messprogramm Bremerhaven 2014 – 2016

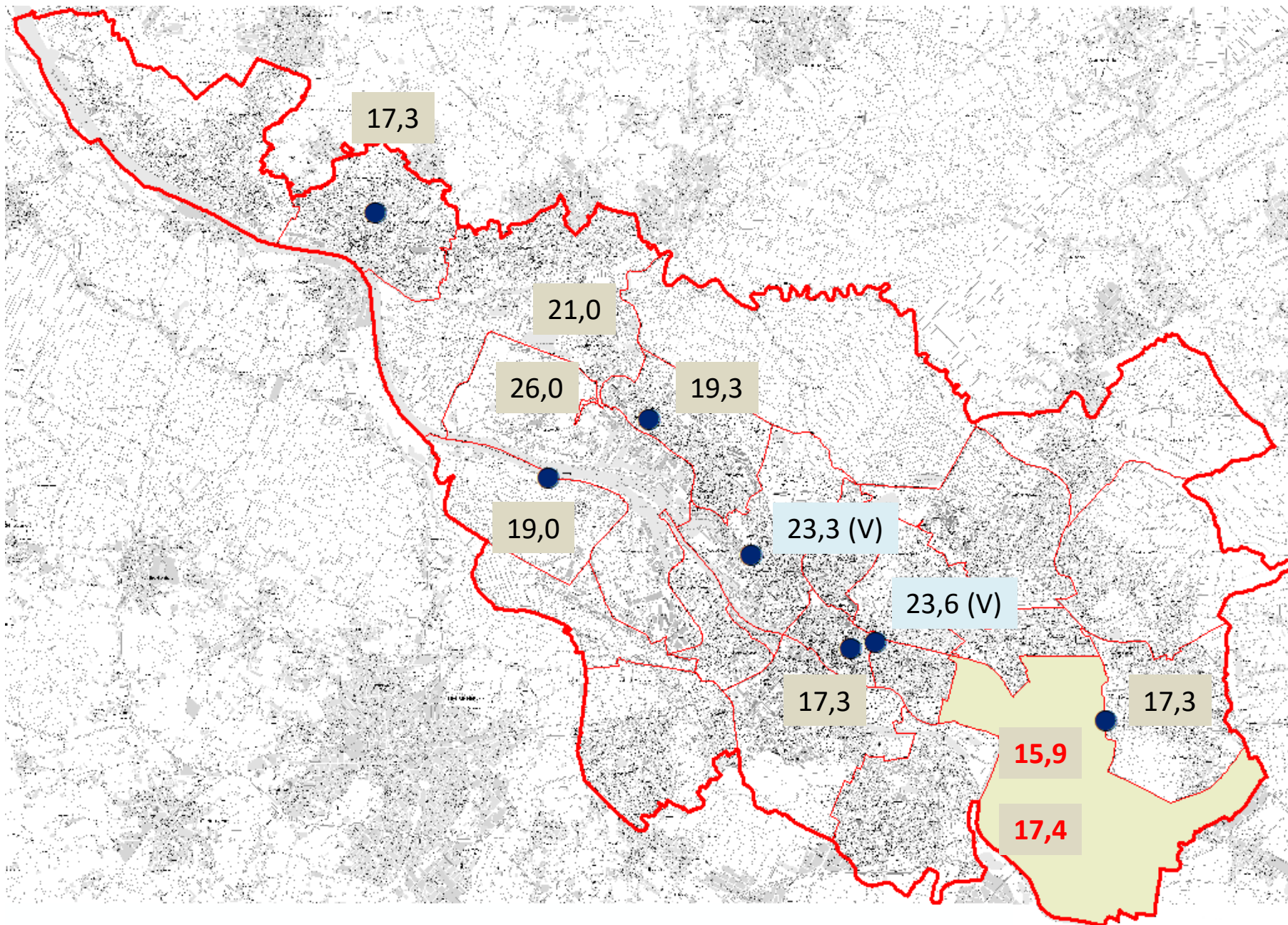
Messprogramm im Einflussbereich integriertes Hüttenwerk 2012

Messdaten aus dem Bremer Luftmessnetz (kontinuierlich)

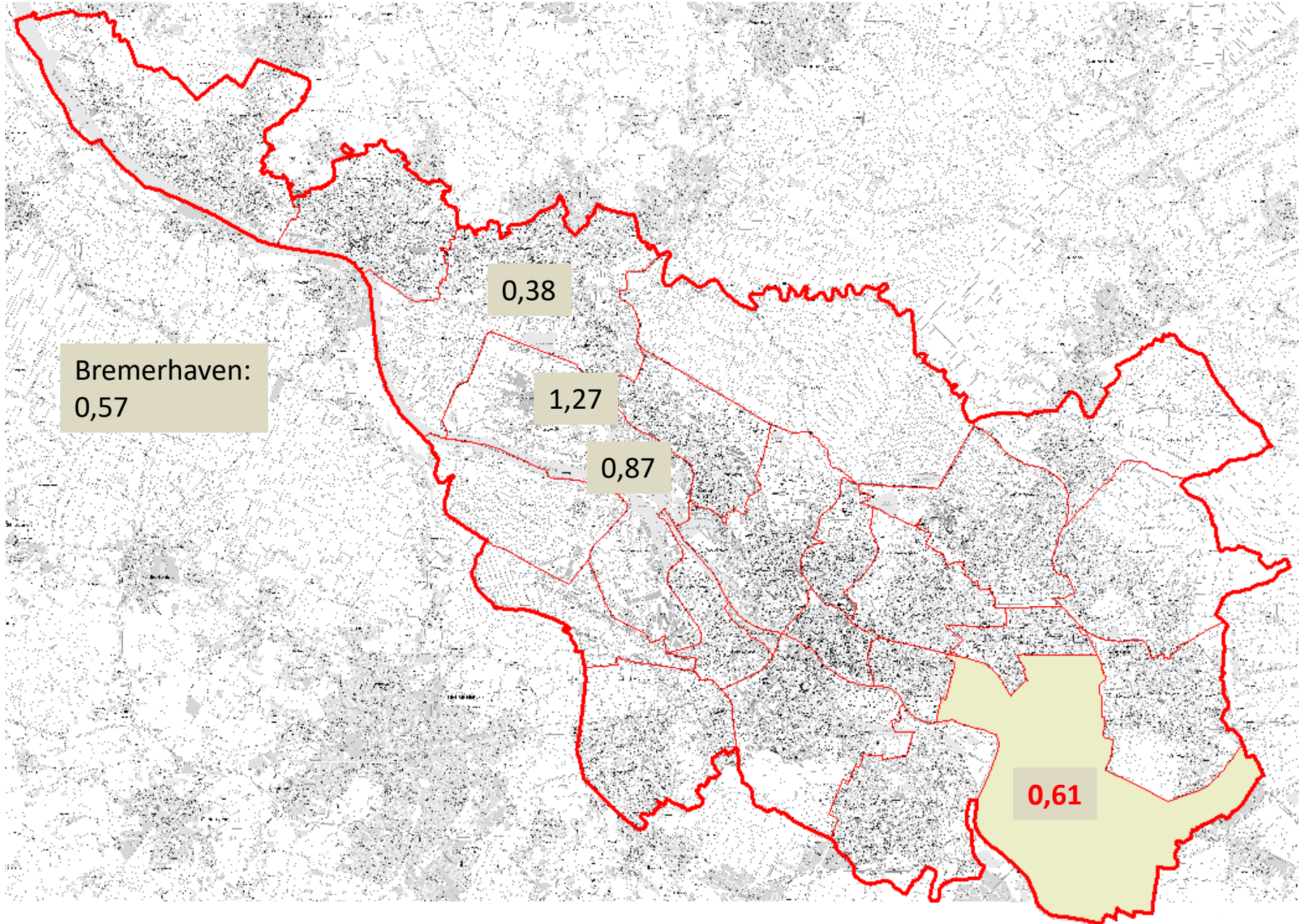
Tabelle 4: Tabellarische Darstellung der Jahresmittelwerte und Jahreskenngößen 2017

	NO ₂ in µg/m ³	SO ₂ in µg/m ³	O ₃ in µg/m ³	CO in mg/m ³	Feinstaub (PM10) und Feinstaub PM2,5	Feinstaub (PM10) Anzahl der Überschrei- tungen
	JMW	JMW	JMW	JMW	JMW	>50µg/m ³
Stationen im städtischen Hintergrund						
Bremerhaven	20	2	44	0,2	17/12	9
Bremen-Nord	19	2	44		17	9
Hasenbüren	14	1	48		19/12	13
Bremen-Mitte	22	1	43	0,3	17	9
Bremen-Ost	23	1	40		17/11	5
Oslebshausen	21	2		0,2	19	8
Stationen städtisch verkehrsnah						
Dobbenweg	39			0,4	22	14
Nordstraße	38			0,2	23	20
Cherbourgerstr.	35				21	10

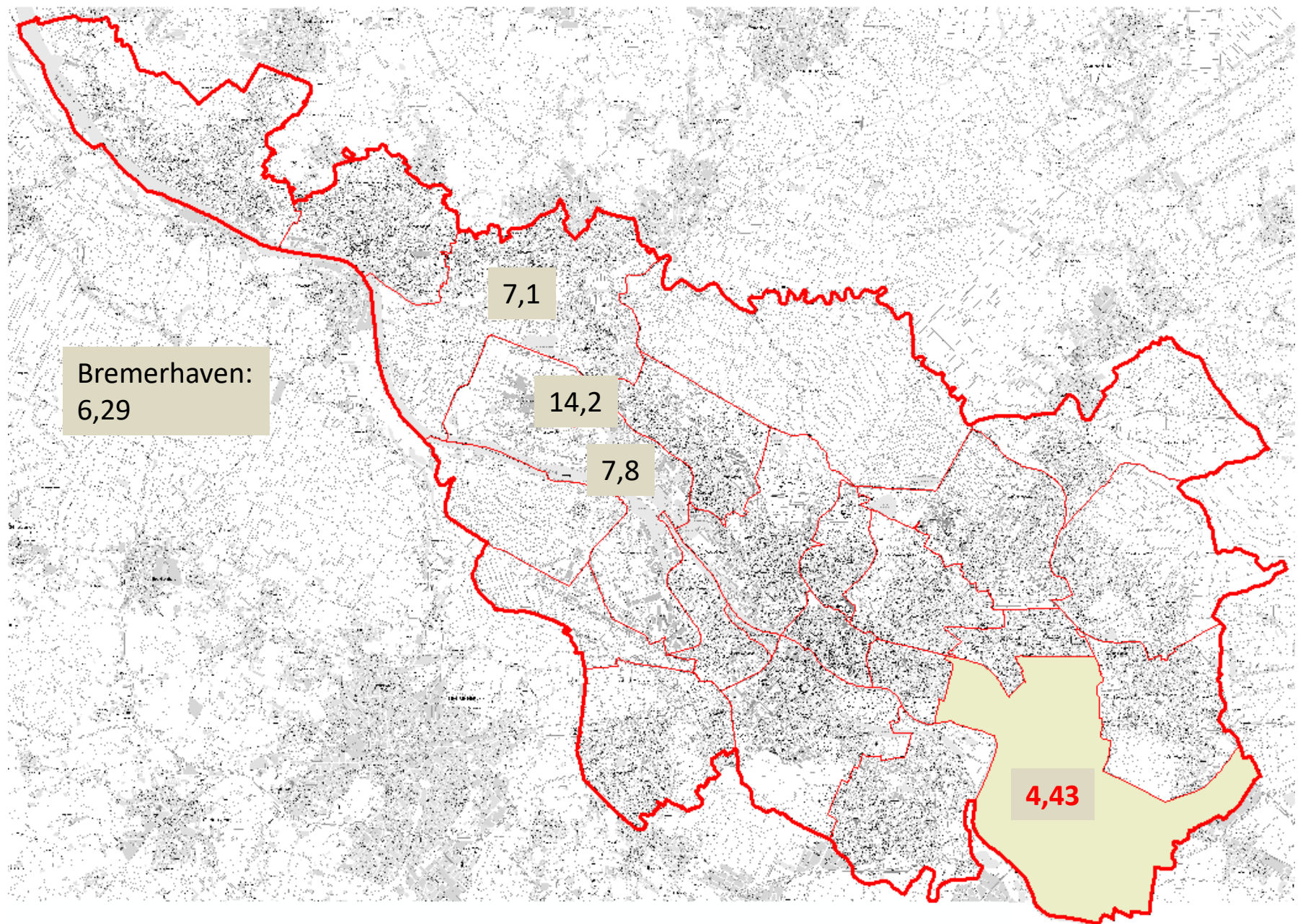
Feinstaub in $\mu\text{g}/\text{m}^3$, Grenzwert bei $40 \mu\text{g}/\text{m}^3$



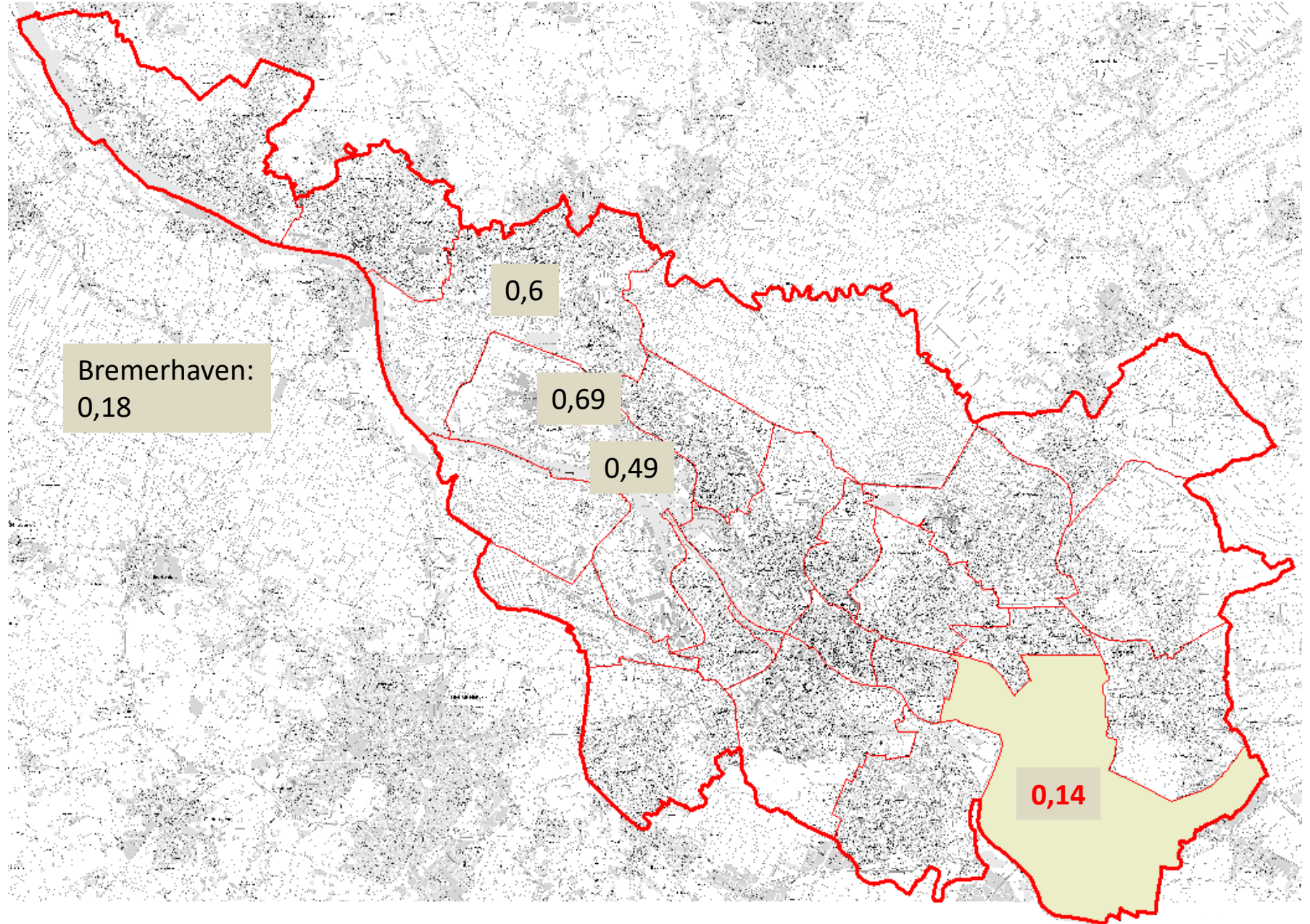
Arsen im Feinstaub in ng/m^3 , Grenzwert bei $6 \text{ ng}/\text{m}^3$



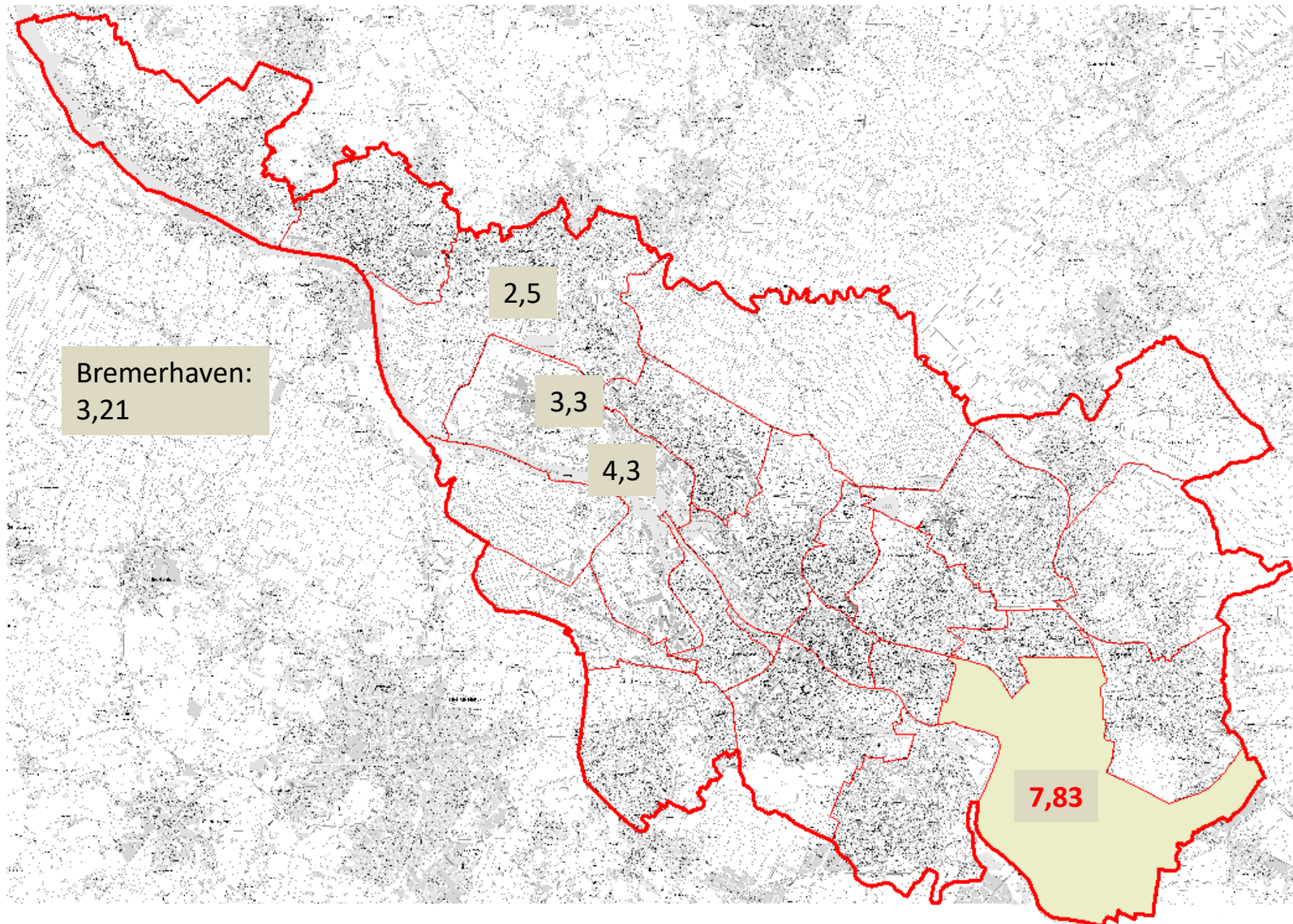
Blei im Feinstaub in ng/m^3 , Grenzwert bei $500 \text{ ng}/\text{m}^3$



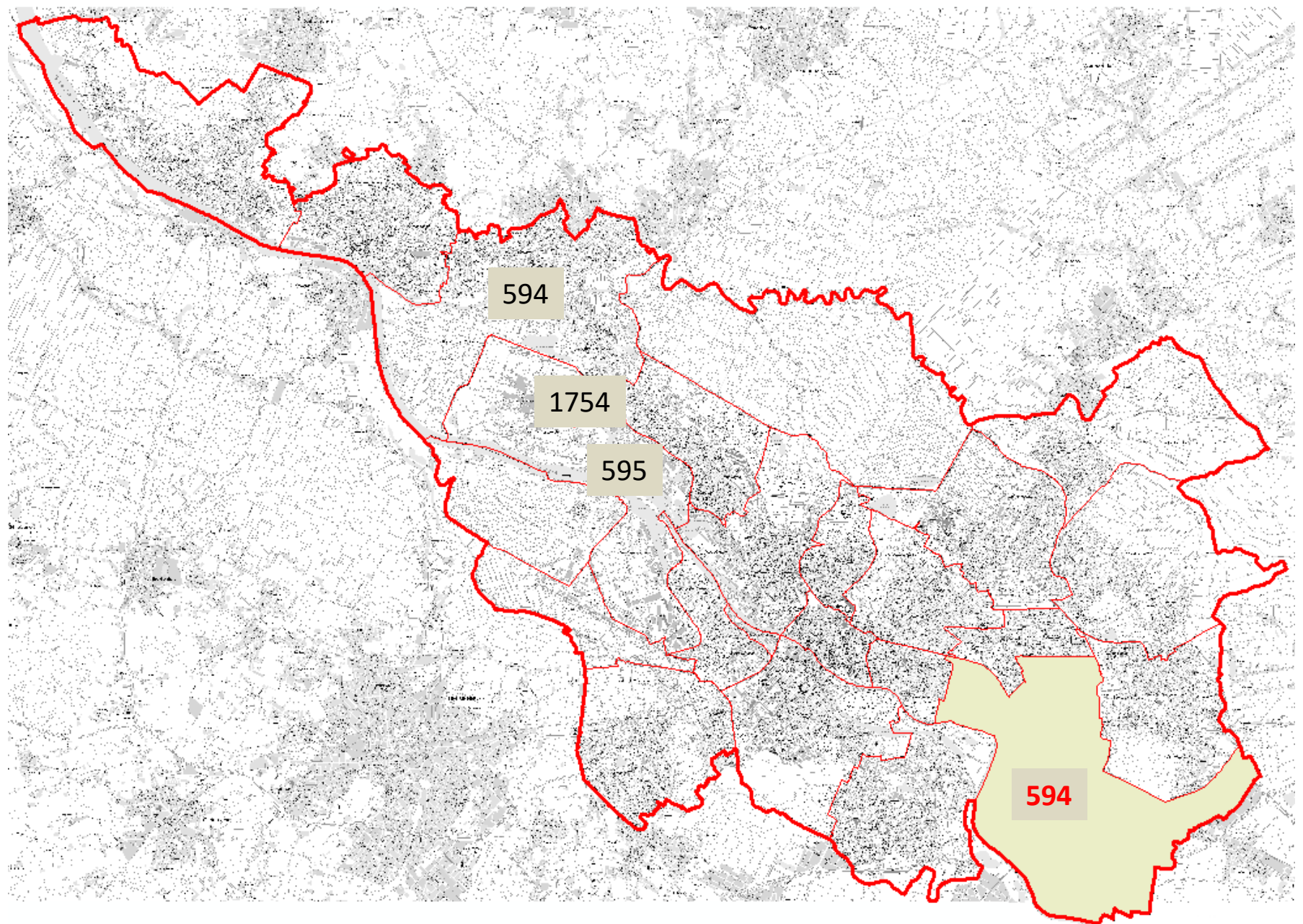
Cadmium im Feinstaub in ng/m^3 , Grenzwert bei $5 \text{ ng}/\text{m}^3$



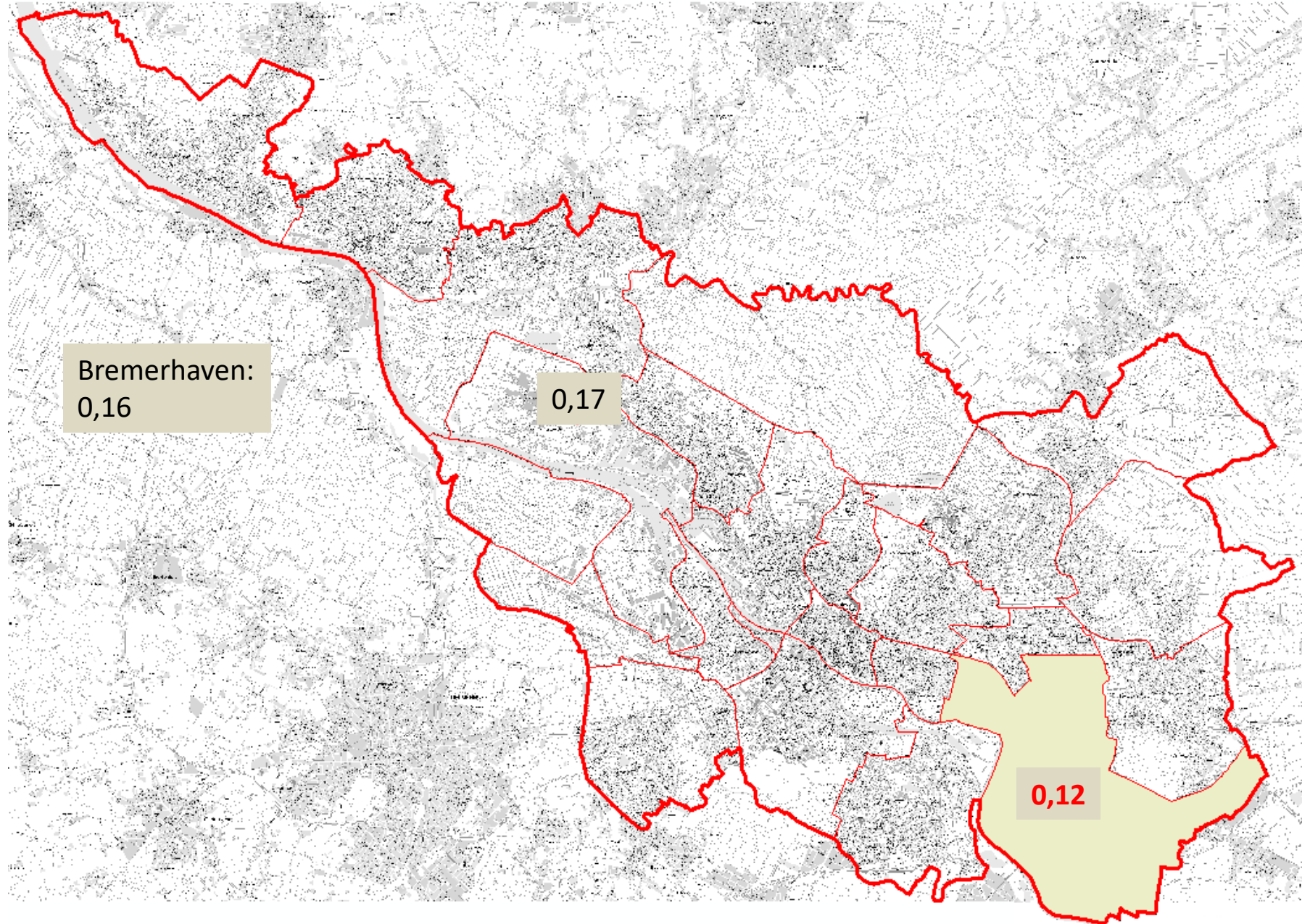
Nickel im Feinstaub in ng/m^3 , Grenzwert bei $20 \text{ ng}/\text{m}^3$



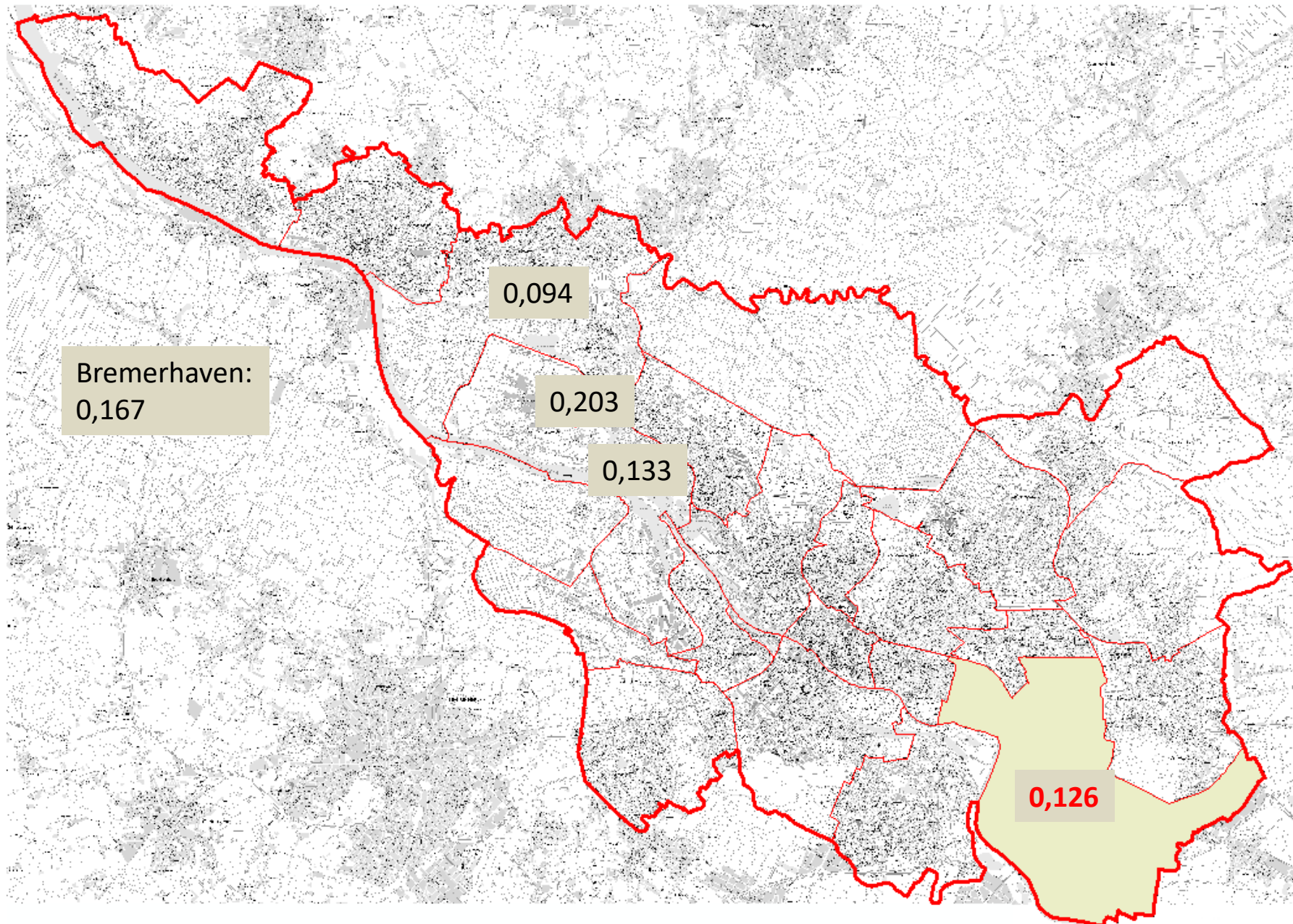
Eisen im Feinstaub in ng/m³, kein Grenzwert



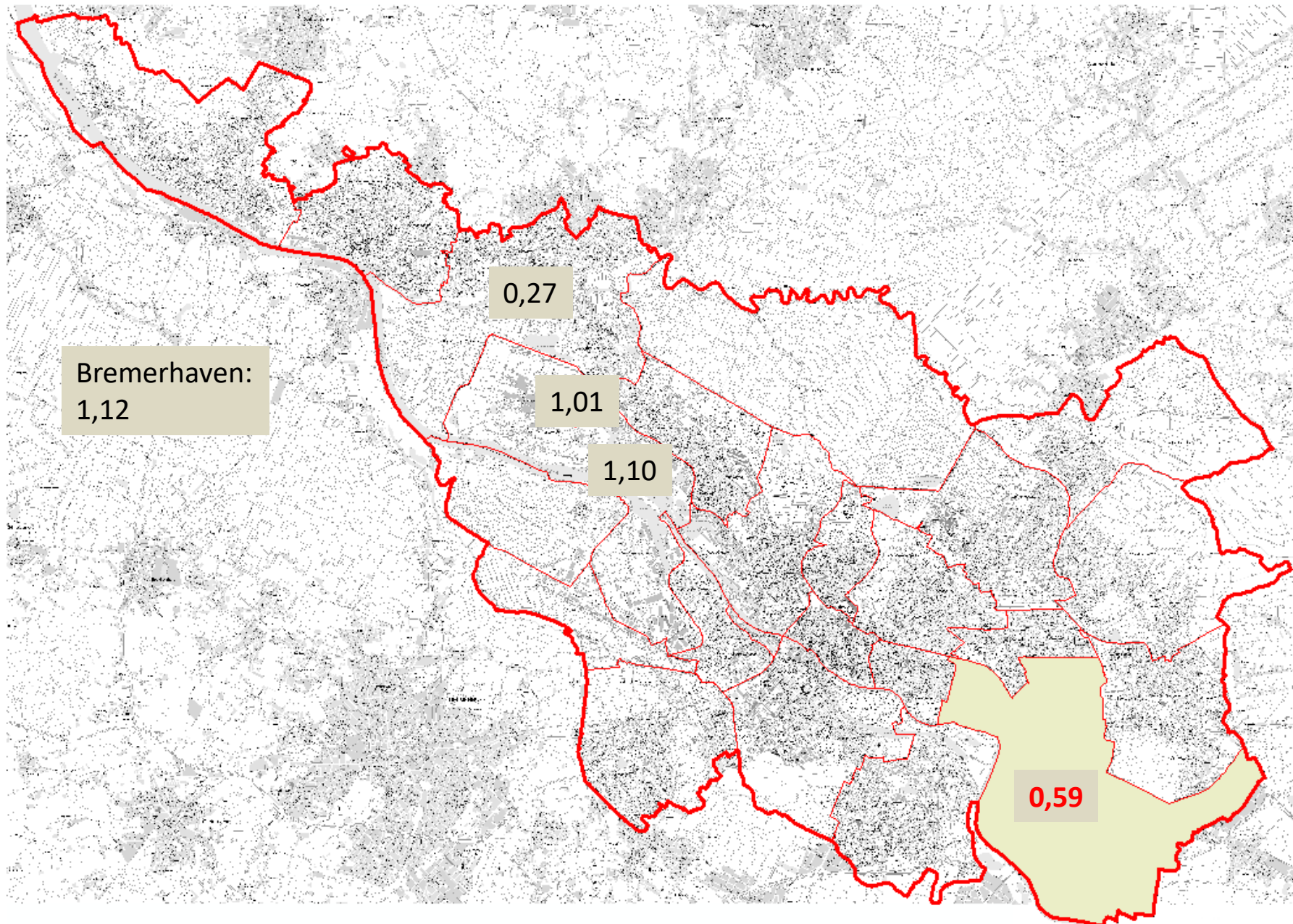
Benzo(a)pyren im Feinstaub in ng/m^3 , Grenzwert bei $1 \text{ ng}/\text{m}^3$



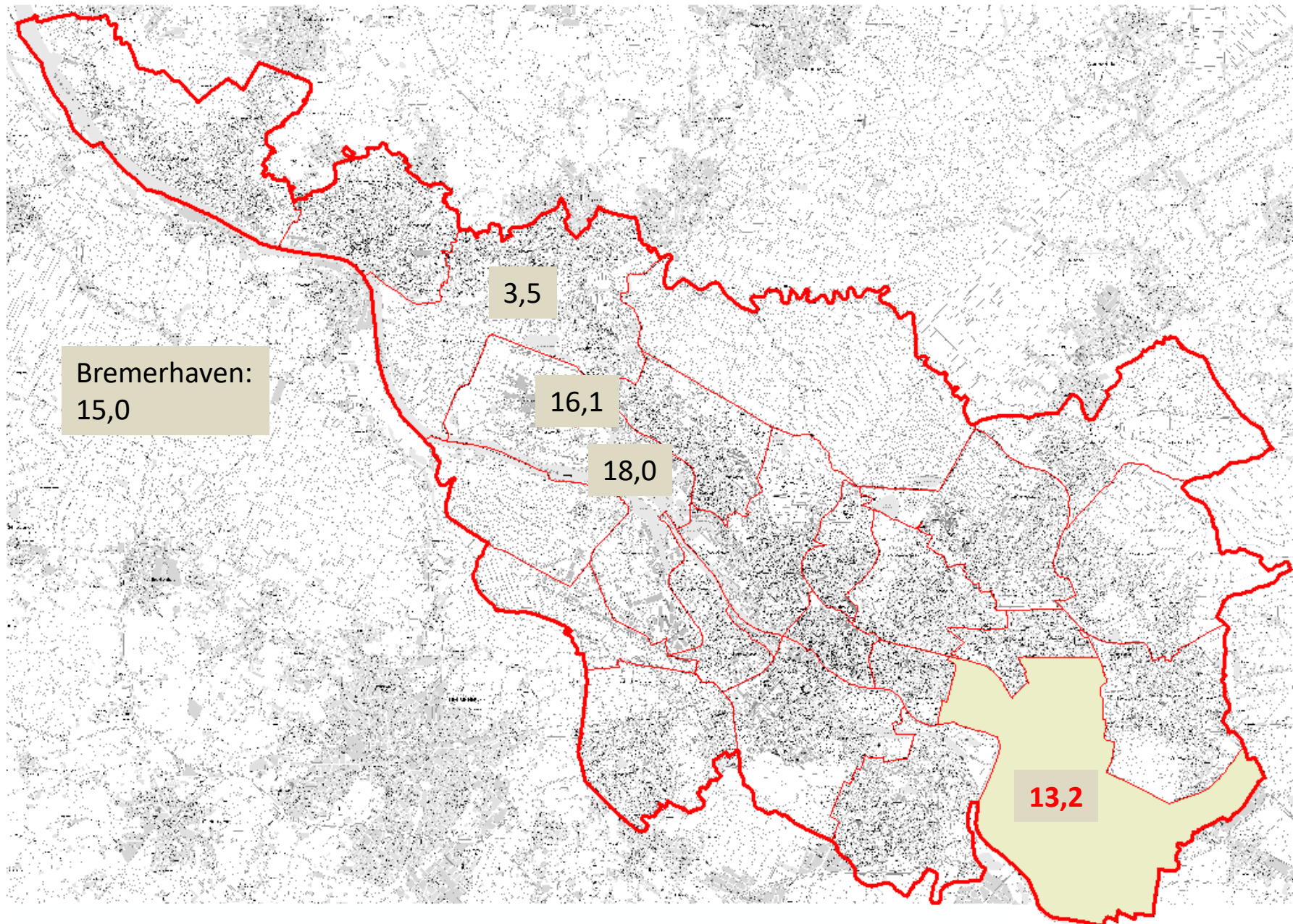
Staubniederschlag in g/m²d, Grenzwert bei 0,350 g/m²d



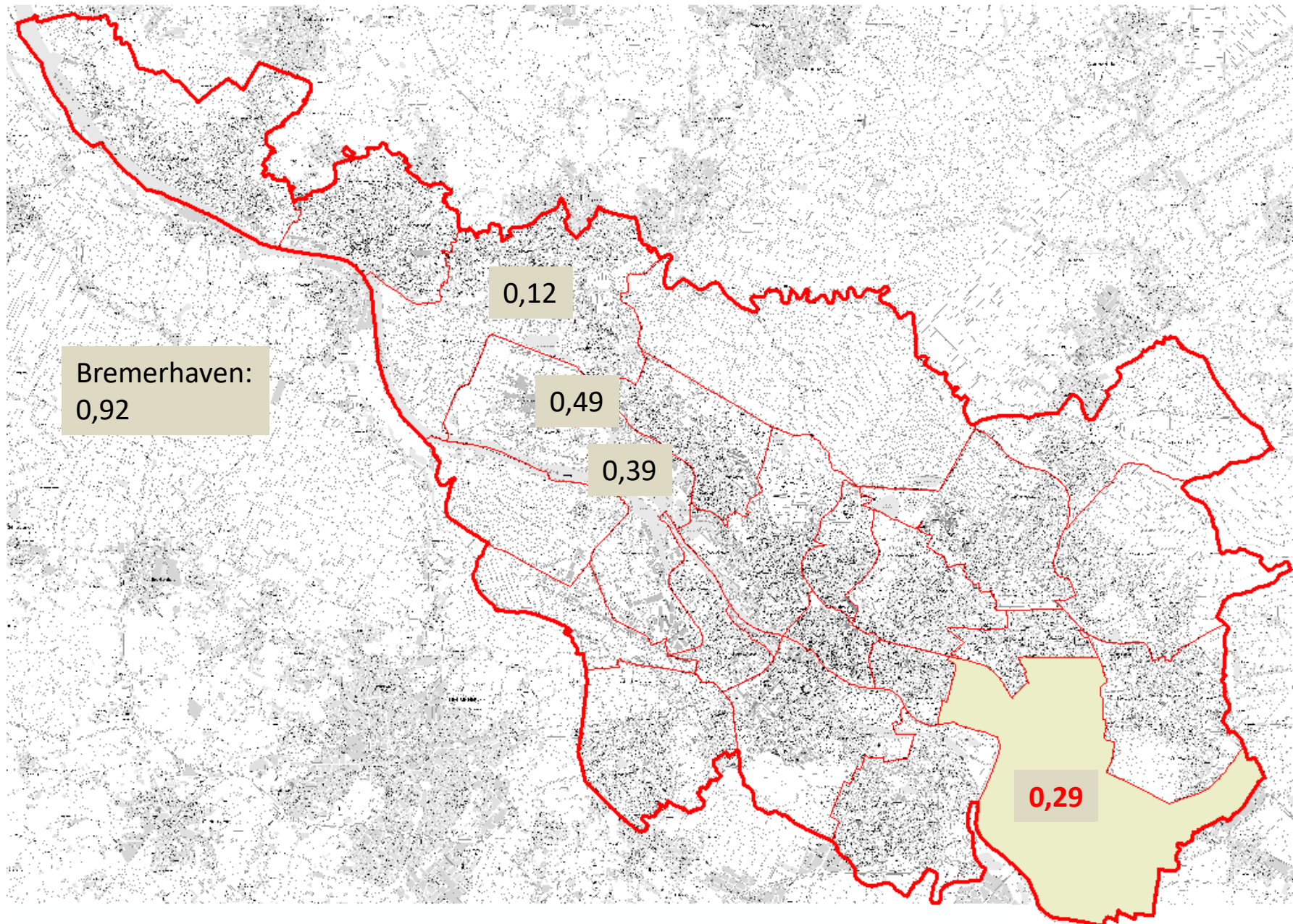
Arsen im StN in $\mu\text{g}/\text{m}^2\text{d}$, Grenzwert bei $4 \mu\text{g}/\text{m}^2\text{d}$



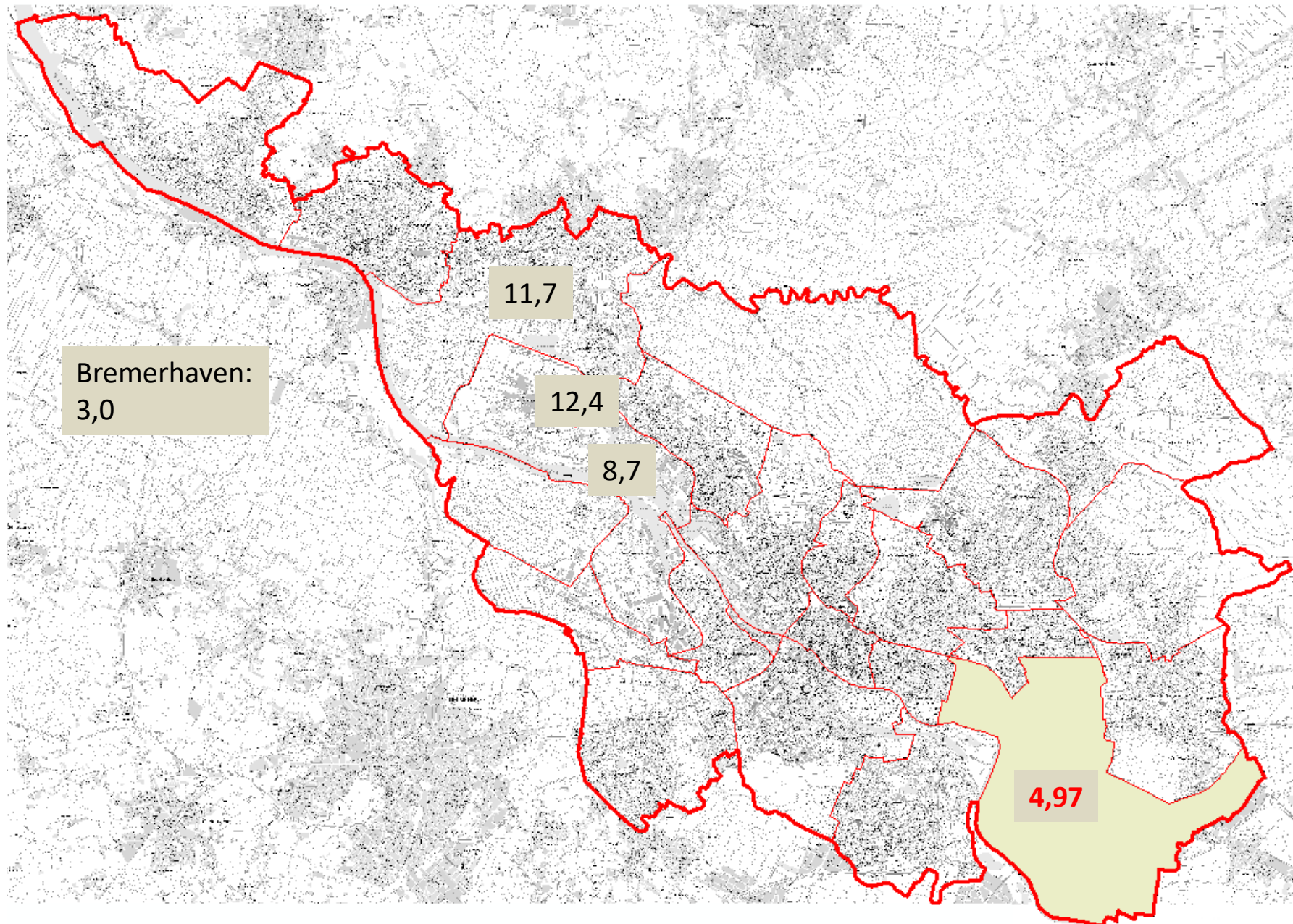
Blei im StN in $\mu\text{g}/\text{m}^2\text{d}$, Grenzwert bei $100 \mu\text{g}/\text{m}^2\text{d}$



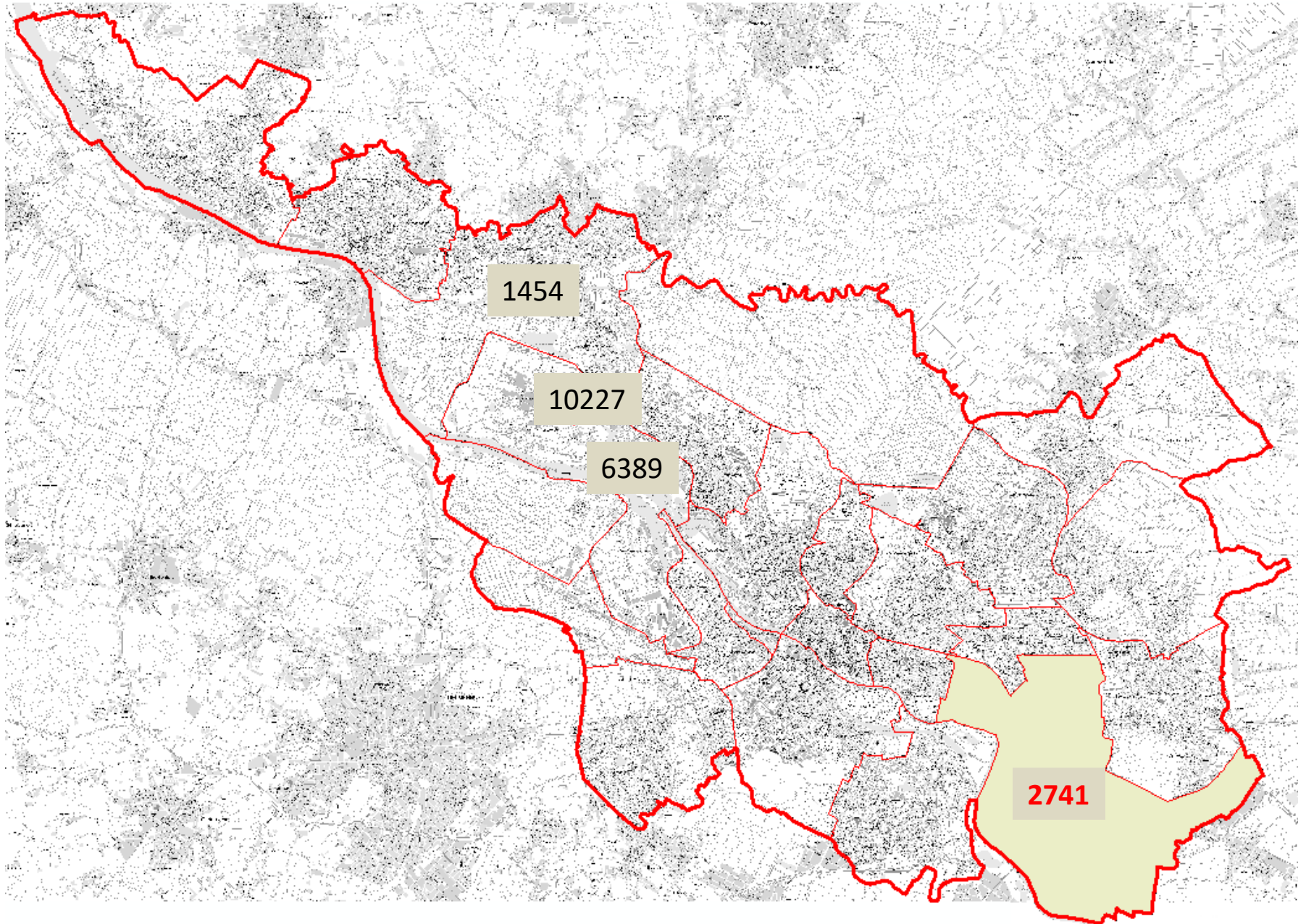
Cadmium im StN in $\mu\text{g}/\text{m}^2\text{d}$, Grenzwert bei $2 \mu\text{g}/\text{m}^2\text{d}$



Nickel im StN in $\mu\text{g}/\text{m}^2\text{d}$, Grenzwert bei $15 \mu\text{g}/\text{m}^2\text{d}$



Eisen im StN in $\mu\text{g}/\text{m}^2\text{d}$, kein Grenzwert



Tabellarischer Vergleich

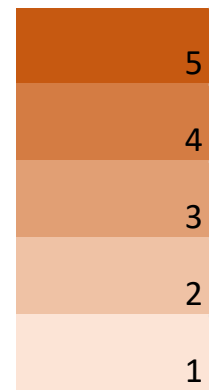
Feinstaub (in $\mu\text{g}/\text{m}^3$; Inhalte in ng/m^3)

Ort	Feinstaub PM10	AS in PM	Pb in PM	Cd in PM	Ni in PM	BaP im PM
Hemelingen	17,40	0,61	4,43	0,14	7,83	0,12
Stahlwerk	26,00	1,27	14,20	0,69	3,30	0,17
Oslebshausen	19,30	0,38	7,80	0,49	4,30	
Burglesum	21,00	0,87	7,10	0,60	2,50	
Bremerhaven	17,30	0,57	6,29	0,18	3,21	0,16
Grenzwert	40	6	500	5	20	1

Staubniederschlag (in g/md ; Inhalte in $\mu\text{g}/\text{m}^2\text{d}$)

Ort	StN	AS in StN	Pb in StN	Cd in StN	Ni in StN
Hemelingen	0,13	0,59	13,20	0,29	4,97
Stahlwerk	0,20	1,01	16,10	0,49	12,40
Oslebshausen	0,13	1,10	18,00	0,39	8,70
Burglesum	0,09	0,27	3,50	0,12	11,70
Bremerhaven	0,17	1,12	15,00	0,92	3,00
Grenzwert	0,35	4	100	2	15

Skalierung
nach Messwert



Veröffentlichung der Daten

Messbericht des Gutachters

66010-019 | B01
Seite 1 von 54



ANECO Institut für Umweltschutz GmbH & Co.
Tel./fax (042141) 30169-0 Tel./fax (04216) 30169-24
Wöhnerstraße 1-7 41068 Mönchengladbach

Bericht

Immissionsmessungen von Schwebstaub PM10 und Staubbiederschlag mit Inhaltsstoffen in Bremen-Hemelingen

ANECO Berichts-Nr. / Datum:	66010-019 B01 vom 07. November 2018
Auftraggeber:	Freie Hansestadt Bremen Der Senator für Umwelt, Bau und Verkehr Abt. 2 - Umweltwirtschaft, Klima- und Ressourcenschutz; Referat 22 - Immissionsschutz, Umweltchemikalien Contrescarpe 72 28195 Bremen
Auftragsnummer:	22-6, SMP Hemelingen
Auftragsdatum:	21.4.2017
Art der Messung:	Immissionsmessungen im Rahmen der 39. BImSchV
Messaufgabe:	Die Messungen sollen im städtischen Bereich im Umfeld von industriellen und gewerblichen Staubemittlern zur Beurteilung der Luftqualität gemäß 39. BImSchV dienen.
Messkomponenten:	- PM10 - Inhaltsstoffe PM10: As, Ni, Cd, Pb, Co, Cr, Cu, Fe, Mn, Sb, Zn, Ti, V, BaP - Staubbiederschlag - Inhaltsstoffe Staubbiederschlag: As, Ni, Cd, Pb, Co, Cr, Cu, Fe, Mn, Sb, Zn, Ti, V
Messort / Messgebiet:	Bremen Hemelingen
Messzeitraum:	August 2017 bis Juli 2018 (1 Jahr)
Berichterstellung durch:	Dr. K. Berger
Berichtsumfang:	54 Seiten Bericht zzgl. Anhang

Luftqualitätsbericht



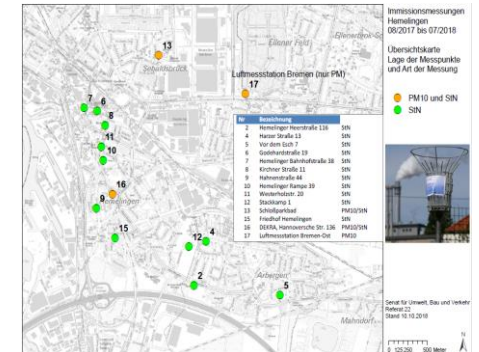
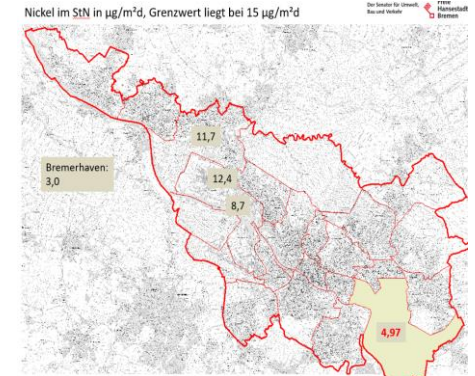
Das Bremer
Luftüberwachungs-
system

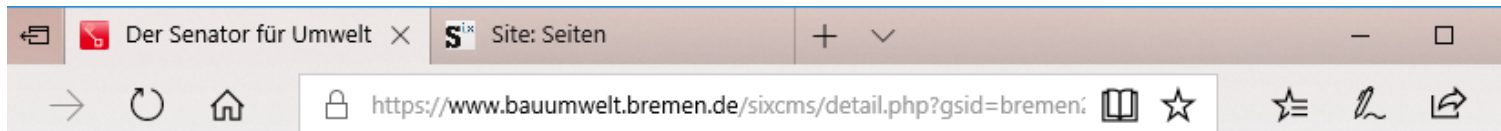
Der Senator für Umwelt,
Bau und Verkehr



Freie
Hansestadt
Bremen

Luftqualität
in
Hemelingen





nen Sie zum Anzeigen der Favoriten ☆ dann ☆ und in den Ordner der Favoritenleiste ziehen. Oder aus einem anderen Brows



Sondermessprogramm zu Feinstaub und Staubbiederschlag in Hemelingen 2017-2018



Bergerhoff-Glas

Der Senator für Umwelt, Bau und Verkehr beauftragte in Absprache mit dem Beirat Hemelingen das unabhängige Messinstitut ANECO (ehem. Eurofins GfA GmbH) mit der Durchführung von Messungen zu Feinstaub und Staubbiederschlag mit Inhaltsstoffen im Stadtgebiet Hemelingen. Ziel der Messungen ist die Beurteilung der Luftqualität im allgemeinen städtischen Hintergrund und die vergleichenden Messungen im Nahbereich von Industrieanlagen.

Die Luftschadstoffimmissionsmessungen wurden vom 01.08.2017 bis 31.07.2018 durchgeführt.

Das Messprogramm umfasste die Messungen von Feinstaub und Staubbiederschlag mit den Inhaltsstoffen Antimon (Sb), Arsen (As), Blei (Pb), Cadmium (Cd), Chrom (Cr), Cobalt (Co), Eisen (Fe), Kupfer (Cu), Mangan (Mn), Nickel (Ni), Thallium (Tl), Vanadium (V), Zink (Zn) und Benzo(a)pyren (im Feinstaub).

Der Endbericht des Gutachters kann hier ([pdf, 9.5 MB](#))  eingesehen werden.

Die Ergebnisse stellt der Gutachter auf der Beiratssitzung am 06.12.2018 in Hemelingen vor.

Ein Bericht zur Luftqualität in Hemelingen auf Grundlage der Messungen wird in Kürze hier veröffentlicht.



Danke für Ihre Aufmerksamkeit.