




MARLON KONERTZ
REFERAT 33

STADTBREMISCHER RETTUNGSDIENST BEDARFSPLANUNG


33-1 / kon

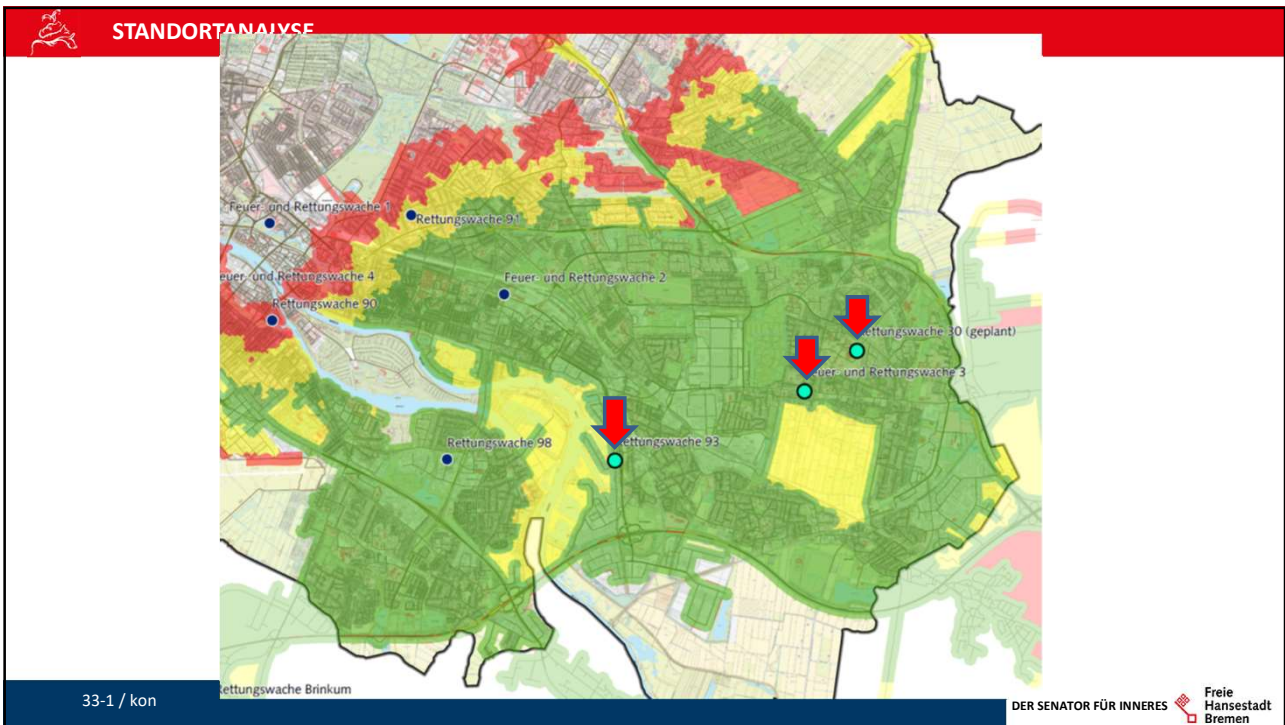
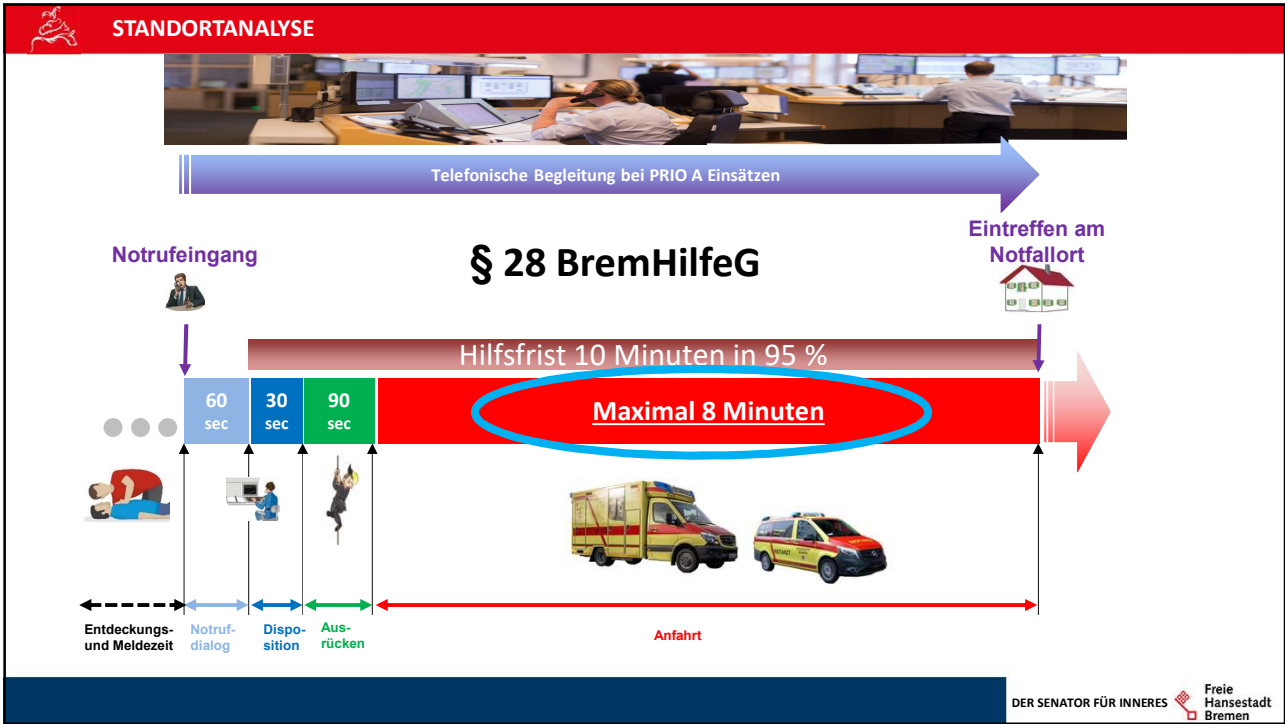
DER SENATOR FÜR INNERES  Freie
Hansestadt
Bremen

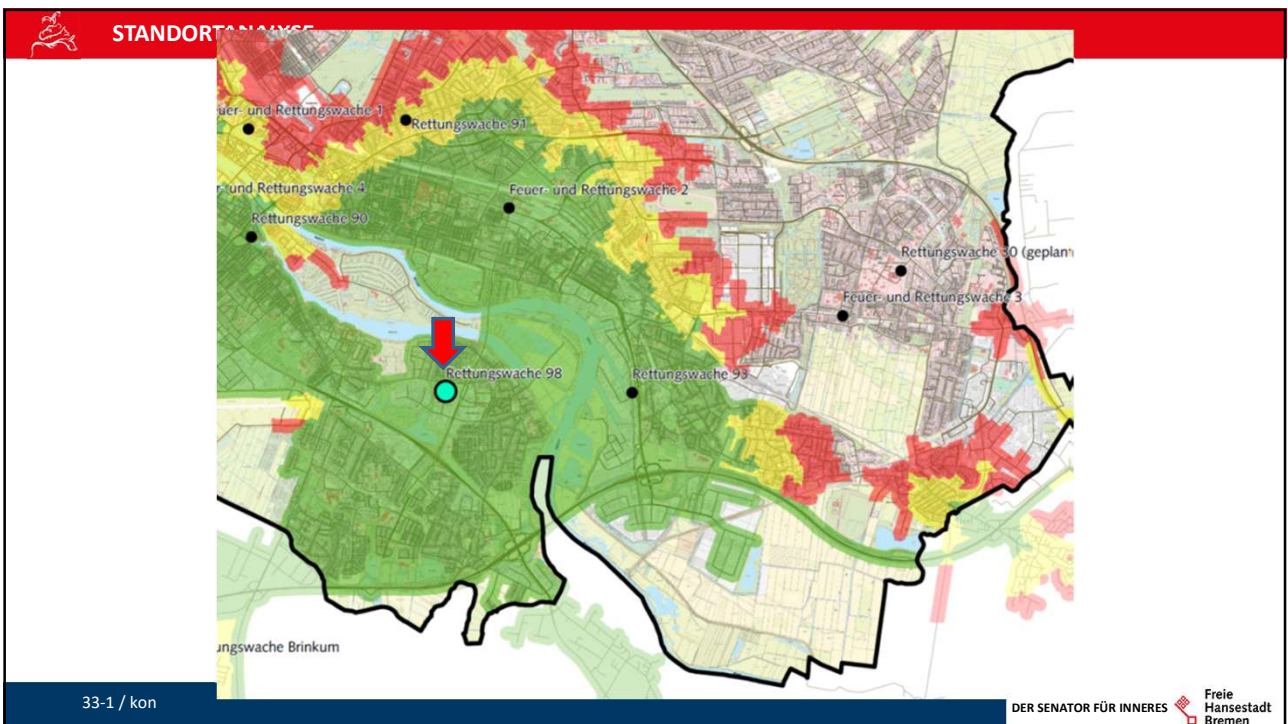
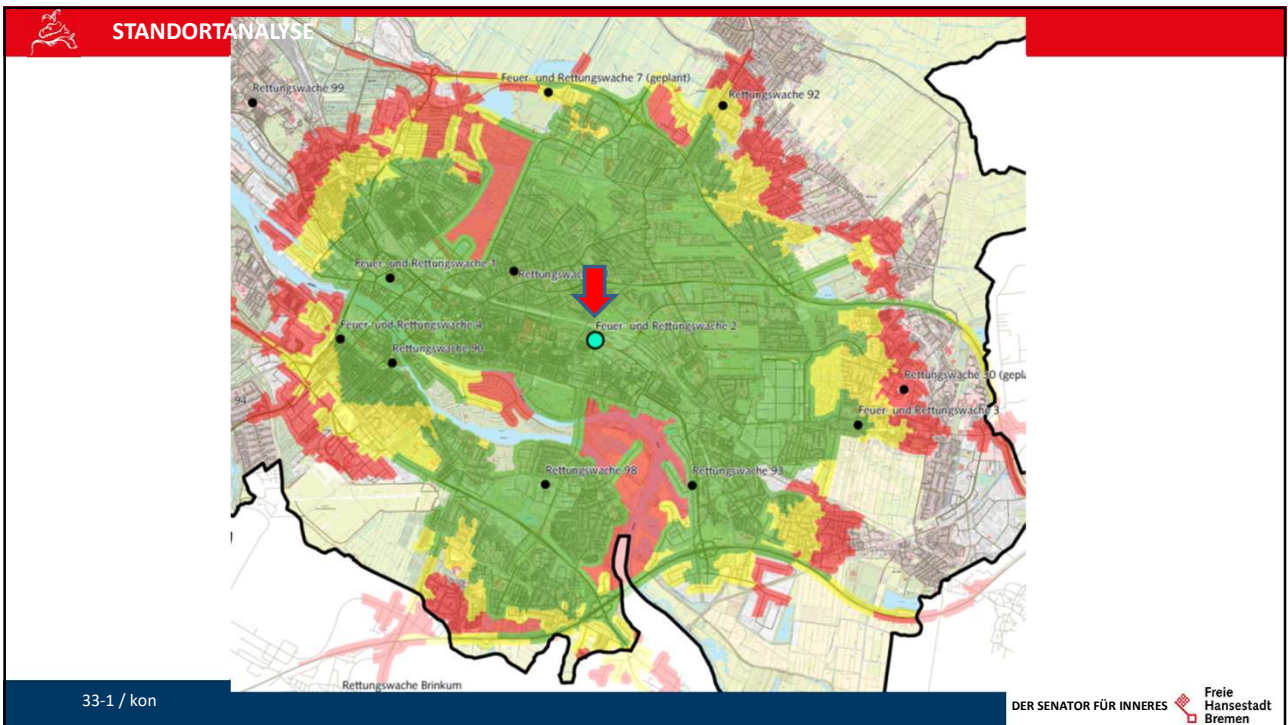
 **BEDARFSPLANUNG IM RETTUNGSDIENST**

- **Standortanalyse**
- **Duplizitätsanalyse**
- **Differenzierte Einsatzmittelplanung**

33-1 / kon

DER SENATOR FÜR INNERES  Freie
Hansestadt
Bremen







DUPLIZITÄTSANALYSE

Notwendige Einsatzmittel für den Bemessungsbereich Ost

- 3 x 24 h / 7 Tage
- 2 x 12 h / 7 Tage

Feuerwache 3

(Osterholzer Heerstraße)



RTW – 24/7

Rettungswache 93

(Hemelinger Hafendamm)



RTW – 24/7



NTW – 12/7
(seit 01.02.21)



RTW – 24/7

Rettungswache 30

(Klinikum Bremen Ost)



RTW – 12/5
(seit 01.06.21)



NEF – 24/7

33-1 / kon

DER SENATOR FÜR INNERES Freie Hansestadt Bremen



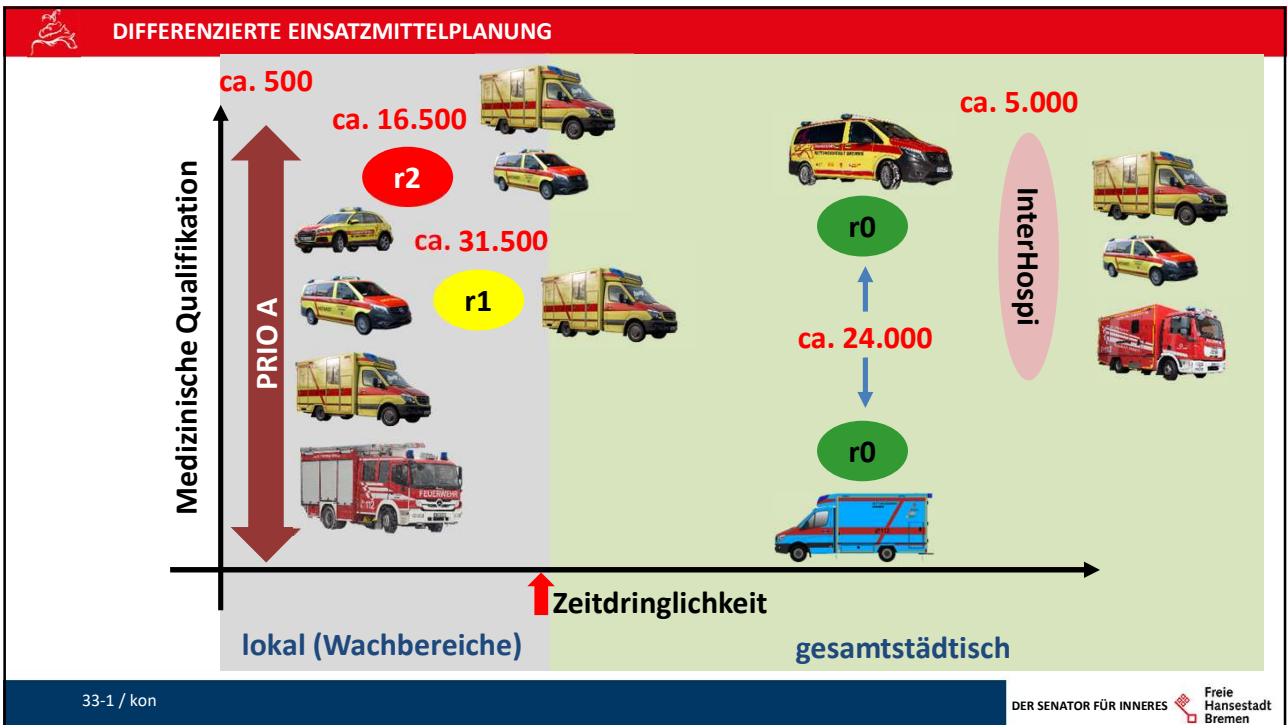
DIFFERENZIERTE EINSATZMITTELPLANUNG

ca. 80.000 Einsätze p. a.



33-1 / kon

DER SENATOR FÜR INNERES Freie Hansestadt Bremen



RETTUNGSDIENST

MARLON KONERTZ
REFERAT 33

DER SENATOR FÜR INNERES Freie Hansestadt Bremen