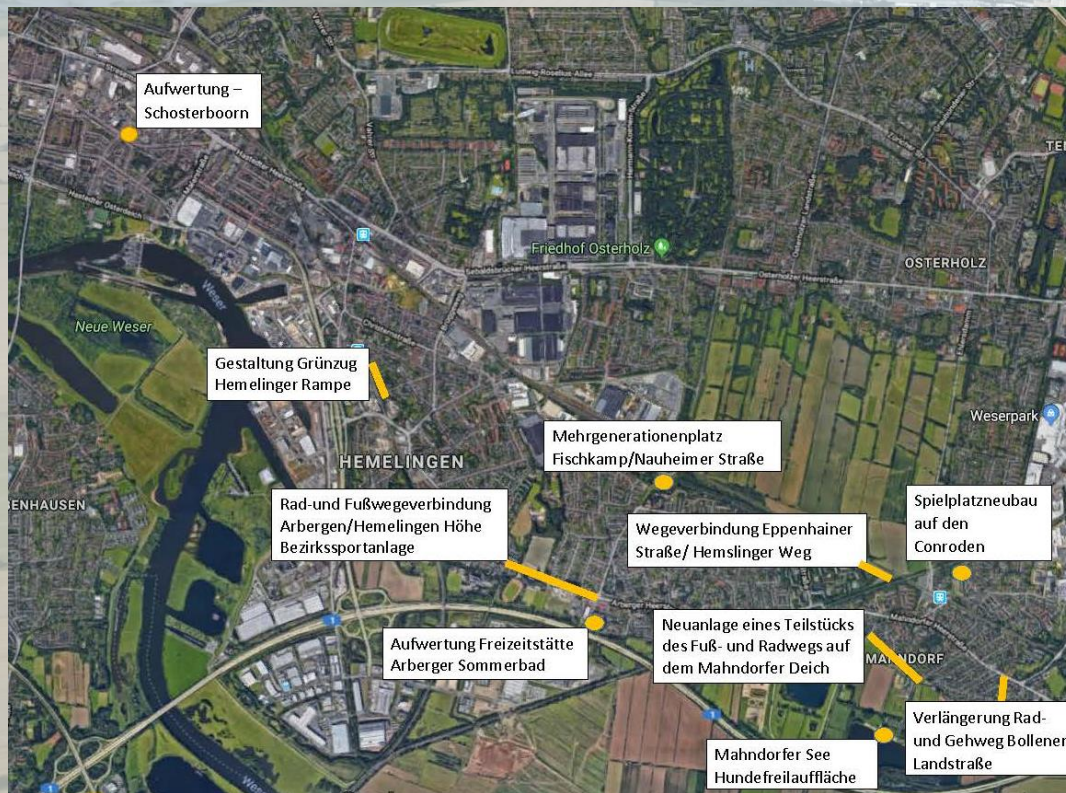


Machbarkeitsstudie Begleitmaßnahmen

Es wurde ein Maßnahmenkatalog innerhalb des Ortsamtes abgestimmt. Dieser wird im Rahmen einer Machbarkeitsstudie vom Büro Kreikenbaum überprüft.



Maßnahmenkatalog (ohne Priorisierung):

- **Spielplatz „Auf den Conroden“**
- **Hundefreilauf am Mahndorfer See**
- **Gestaltung Grünzug Hemelinger Rampe**
- **Wegeverbindung Eppenhainer Straße/ Hemslinger Weg/Bahnhof Mahndorf (Bearbeitung durch Ref.51 strategische Verkehrsführung SKUMS)**
- **Aufwertung Tamra/Hemeligen Park (ggf. Umgestaltung und Pflege durch Anlieger)**
- **Aufwertung Platz am Schosterboorn**
- **Rad- und Fußwegeverbindung Arbergen/Hemeligen Höhe Bezirkssportanlage**
- **Mehrgenerationenplatz Fischkamp/Nauheimer Richtung Funkschneise**
- **Verlängerung Rad- und Gehweg Bollener Straße**
- **Wegesanieierung des Mahndorfer Deiches zwischen Klüvenhagener Straße und Hellweger Straße**
- **Aufwertung Freizeitstätte Arberger Sommerbad (keine Rückmeldung durch Betreiber)**



Machbarkeitsstudie Begleitmaßnahmen

- **Spielplatz Conroden**





Machbarkeitsstudie Begleitmaßnahmen

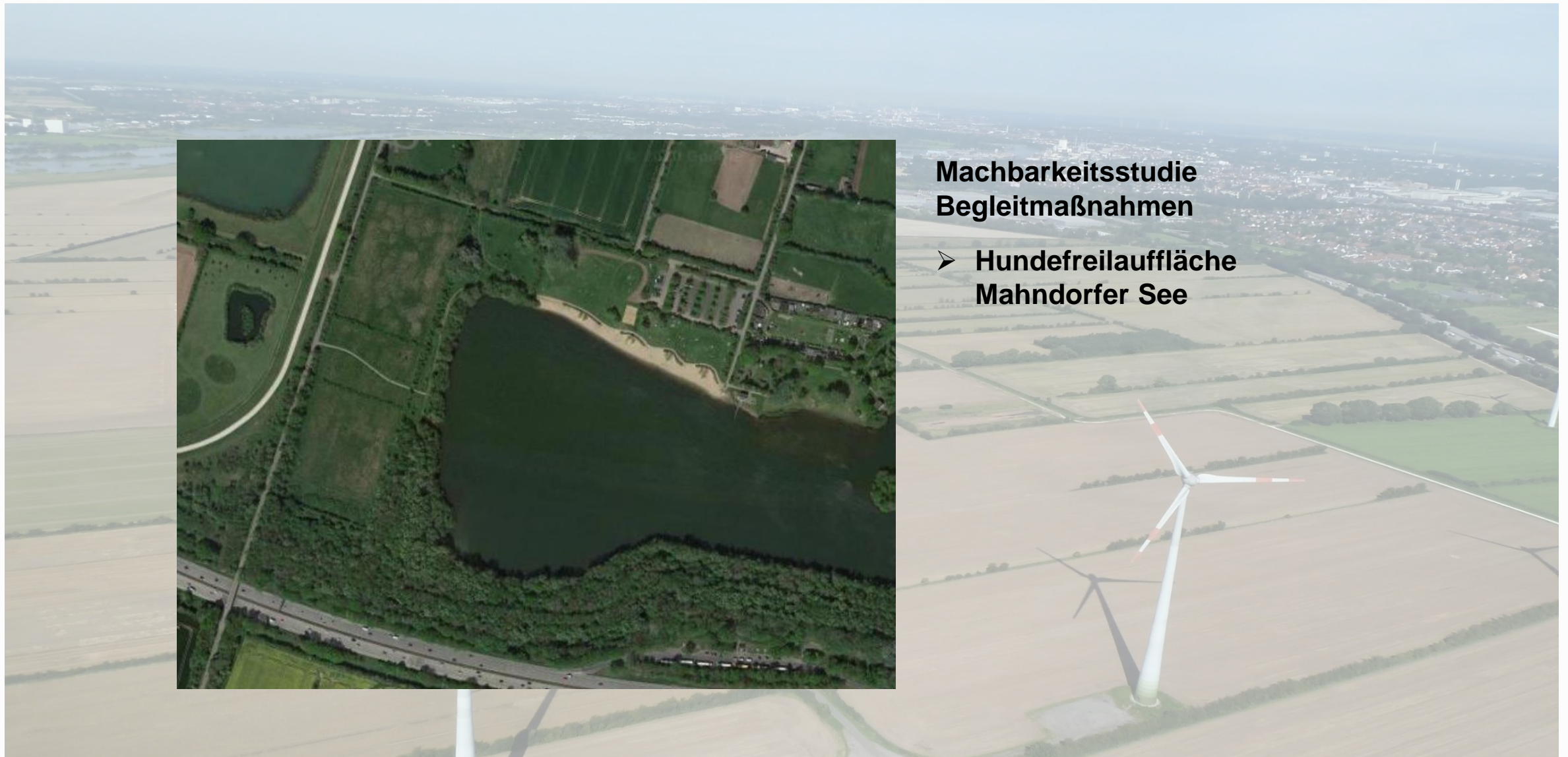
➤ Spielplatz Conroden

- Umgrenzung des Geländes mit Zaunanlage
- Anlage eines Spielhügels als Abgrenzung zur Bebauung
- beschatteter Sand-Spielbereich für kleinere Kinder
- Kletterturmanlage
- geschätzte Kosten: 186.000 €



**Machbarkeitsstudie
Begleitmaßnahmen**

- **Hundefreilauffläche
Mahndorfer See**



Machbarkeitsstudie Begleitmaßnahmen

➤ Hundefreilauffläche Mahndorfer See

- 4 m ins Wasser ragende 1,5 m hohe Zaunanlage (ca. 215 m lang)
- Anlage von Sitzhecken entlang des Zaunes zur Verbesserung der Aufenthaltsqualität
- geschätzte Kosten: 82.000 €





Machbarkeitsstudie Begleitmaßnahmen

- Hemelinger Rampe

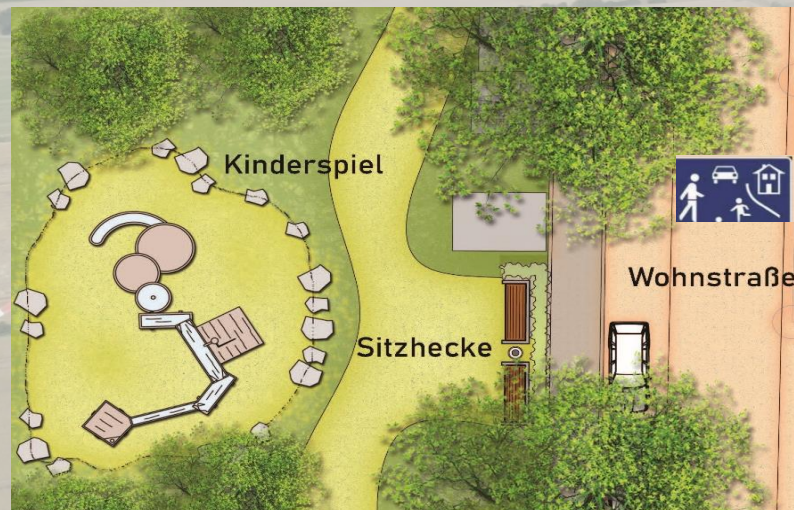




Machbarkeitsstudie Begleitmaßnahmen

➤ Hemelinger Rampe

- Anlage der Straße Hemelinger Rampe als Spielstraße (nur in Abstimmung mit dem ASV möglich)
- Parken einseitig auf markierten Flächen
- Aufstellung von zusätzlichen Fahrradständern
- Freiräumen und Zonierung des gesamten Bereichs
- Angst-Räume verhindern

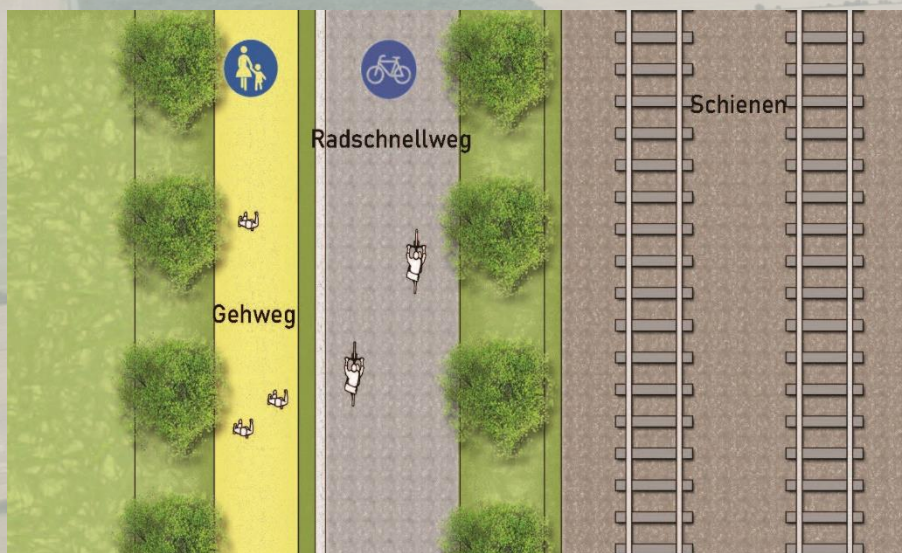
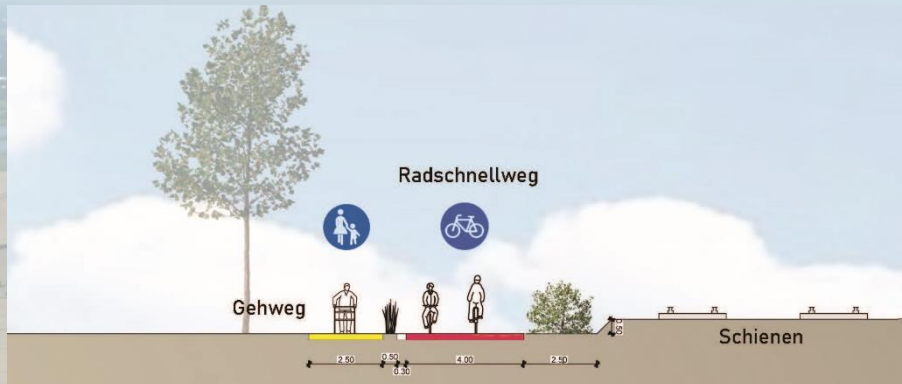


- Anlage von Kinderspielbereichen, Naturlaboren und Outdoor-Fitness innerhalb des natürlich abgesenkten Bereichs (enge Abstimmung mit den Beteiligten was und in welchem Umfang in welchem Bereich benötigt wird)
- ggf. Abgrenzung zur DB durch Zaunanlage
- geschätzte Kosten: 397.000 €



Machbarkeitsstudie Begleitmaßnahmen

- **Fahrradpremiumroute
im Bereich
Eppenhainer Straße –
Bahnhof Mahndorf
zwischen der
Unterführung und
dem Bahnübergang**



Machbarkeitsstudie Begleitmaßnahmen

- **Fahrradpremiumroute im Bereich Eppenhainer Straße – Bahnhof Mahndorf**

Das Ref. 50, Strategische Verkehrsplanung der Senatorin für Klimaschutz, Umwelt, Mobilität, Stadtentwicklung und Wohnungsbau verfolgt diese Maßnahme im Zuge der Umsetzung des Ausbaus der Fahrradpremiumroute.



Machbarkeitsstudie Begleitmaßnahmen

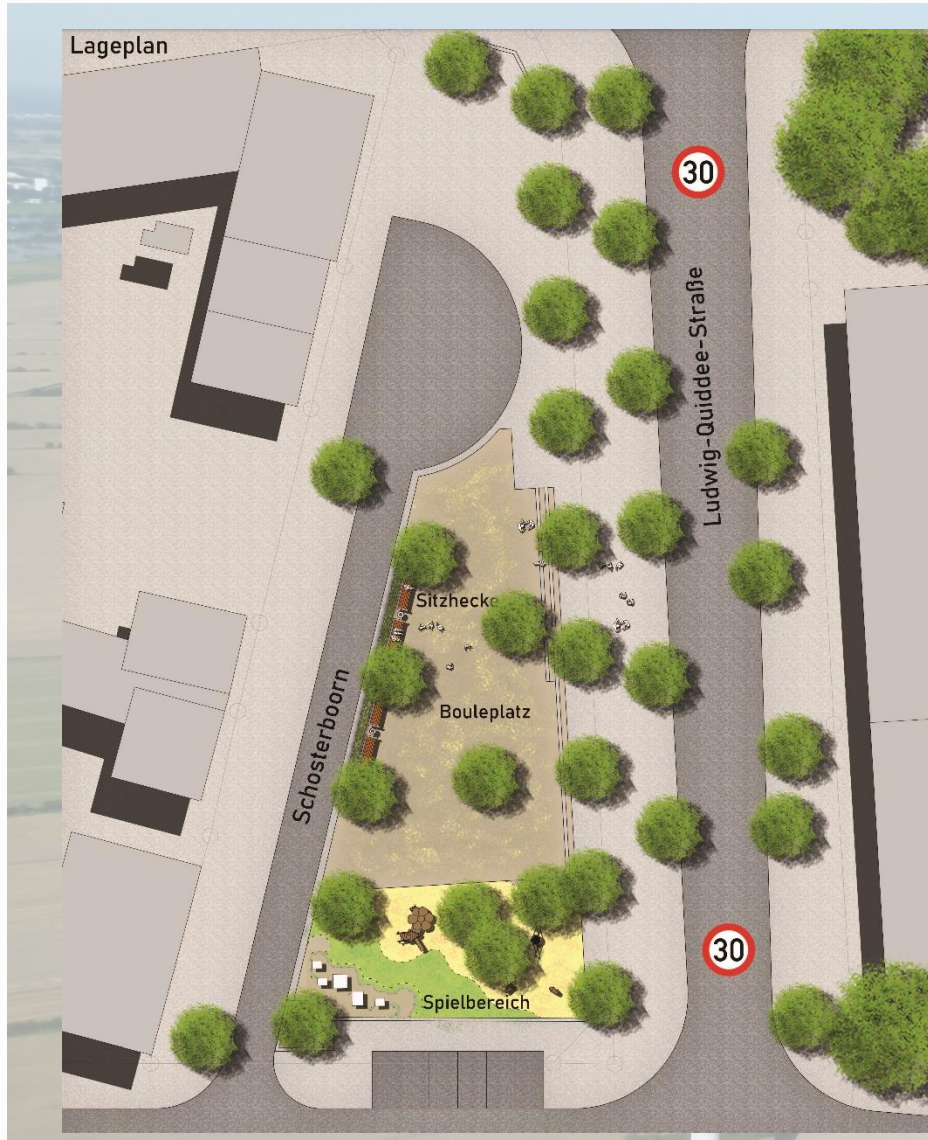
- Aufwertung des Platzes Schoosterborn

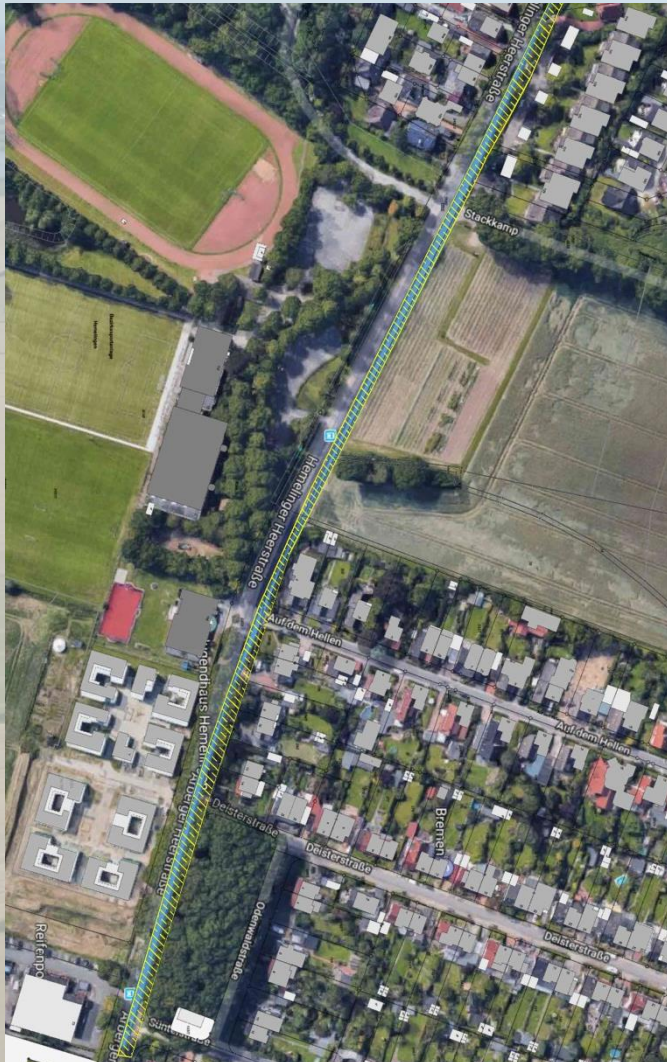


Machbarkeitsstudie Begleitmaßnahmen

➤ Aufwertung des Platzes Schoosterborn

- Ggf. Verkehrsberuhigung der Ludwig- Quidde-Straße (Zone 30) - Abstimmung mit dem ASV erforderlich
- Fläche wiederherstellen um Boule spielen zu ermöglichen
- Anlage eines umzäunten Spielbereichs
- Schaffung von mehr Aufenthaltsqualität durch Sitzhecken
- geschätzte Kosten: 128.000 €





Machbarkeitsstudie Begleitmaßnahmen

- Fuß- und Radweg
an der Bezirks-
sportanlage
Hemelingen
(Hemelinger
Heerstraße)

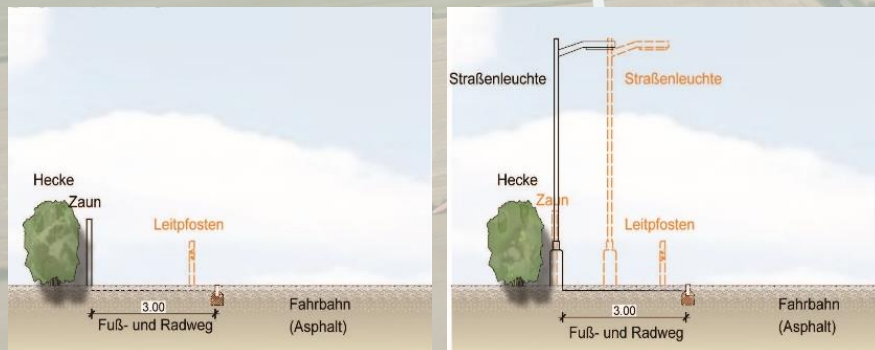
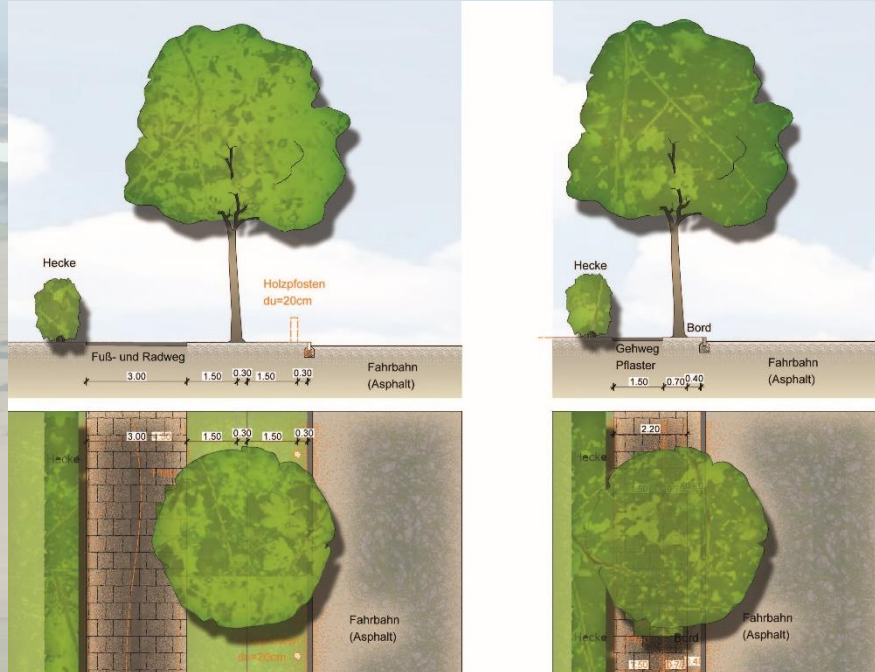


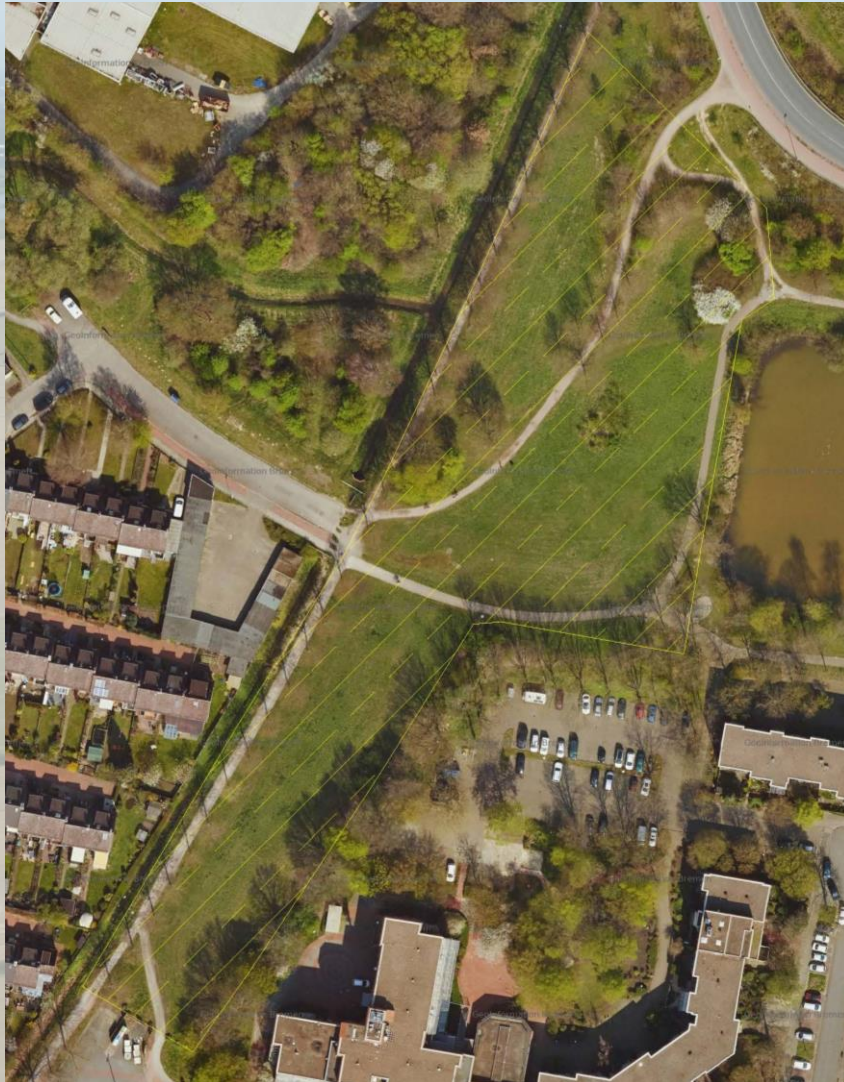
Machbarkeitsstudie Begleitmaßnahmen

➤ Fuß- und Radweg an der Bezirkssportanlage Hemelingen (Hemelinger Heerstraße)

- erschwerte Wegeführung durch vorhandene Bäume, Leitpfosten und Straßenlaternen auf sehr begrenzter Fläche
- Gehwegbreiten wechseln zwischen 1,5 m und 3 m (keine einheitliche Wegeführung möglich)
- durchgängige Rad- und Fußwegeverbindung nicht ohne Baumfällmaßnahmen möglich

- geschätzte Kosten: 361.000 €





Machbarkeitsstudie Begleitmaßnahmen

- **Mehrgenerationenplatz Nauheimer Straße**



Machbarkeitsstudie Begleitmaßnahmen

➤ Mehrgenerationenplatz Nauheimer Straße



- Aufwertung der Wegeverbindungen im Gebiet
- Anlage eines Mehrgenerationen –Outdoorfitnesspfades (enge Abstimmung mit den Beteiligten was und in welchem Umfang in welchem Bereich benötigt wird)
- Schaffung von Spielplätzen
- Ggf. Bau eines Steges am Rodensee (Kosten nicht enthalten)
- Anlage von Sitzhecken zur Verbesserung der Aufenthaltsqualität
- geschätzte Kosten: 282.000 €



Machbarkeitsstudie Begleitmaßnahmen

- Gehweggestaltung in der
Bollener Straße





Machbarkeitsstudie Begleitmaßnahmen

➤ Gehweggestaltung in der Bollener Straße

- Schaffung eines kombinierten Geh- und Radweges in Richtung Mahndorfer Heerstraße mit Borsteinen eingefasst
- Umfangreiche diffizile Anpassungsarbeiten der Höhen an die anliegenden Grundstückseinfahrten erforderlich
- ggf. Verkehrsberuhigung durch einseitiges Parken unter Bäumen nur in Absprache mit dem ASV möglich
- geschätzte Kosten: 254.000 €

Machbarkeitsstudie Begleitmaßnahmen

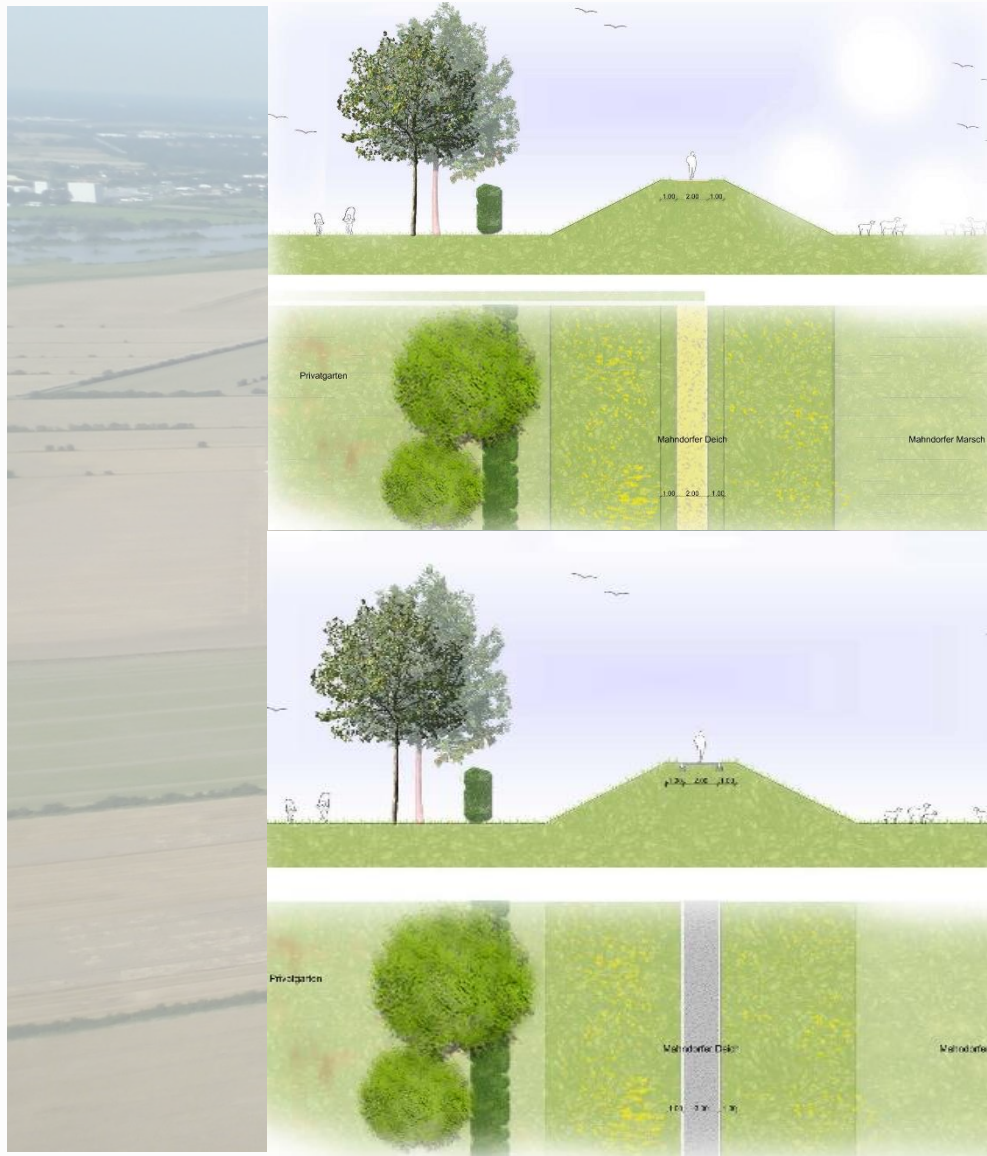
- Wegeverbindung Mahndorfer Deich zwischen Kluvenhagener Straße und Hellweger Straße



Machbarkeitsstudie Begleitmaßnahmen

➤ Wegeverbindung Mahndorfer Deich zwischen Klunenhagener Straße und Hellweger Straße

- Wegbreite 2 m
- Ausführung in Asphalt oder wassergebundener Wegedecke nach Abstimmung mit dem Deichverband
- geschätzte Kosten: 124.000 € (in wassergebundener Wegedecke)





Machbarkeitsstudie Begleitmaßnahmen

- **Aufwertung Freizeitstätte Arberger Sommerbad - (keine Rückmeldung durch Betreiber)**

- **mögliche Maßnahmen:**
 - **Renovierung / Neuanlage der vorhandenen Wasserfilteranlage**
 - **Herstellung von 3 Treppenanlagen u.a. zum Nichtschwimmerbereich**

- **geschätzte Kosten: 175.000 €**

