

**Trägerbeteiligung**  
**Parallele Neuaufstellung des  
Flächennutzungsplanes und  
Landschaftsprogramms Bremen**

**Beirat Hemelingen**

10.1. 2013

Senator für Umwelt, Bau und Verkehr

Tom Lecke-Lopatta

Referent für Flächennutzungsplanung

Bremen '20 –

**Komm mit  
nach Morgen!**

Genau ... zum  
Ufer da drüben.

Beim nächsten Urlaub reisen  
wir aber mal etwas weiter weg.

**Bremen im Jahr 2020 ist...**

- **Eine grüne Stadt am Wasser mit hohen Erholungs- und Umweltqualitäten,**
- **eine sozial gerechtere Stadt,**
- **eine Stadt des exzellenten Wissens,**
- **ein attraktiver und innovativer Wirtschaftsraum mit einem vielfältigen vitalen Arbeitsmarkt,**
- **eine Stadt in guter Nachbarschaft mit der Region,**
- **eine Stadt voller Bürgersinn und Sinn für gemeinsam entwickelte Ziele und Projekte.**

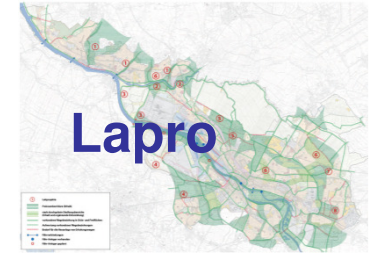
**Bremen!**  
**Lebenswert – Urban – Vernetzt**  
**Das neue Leitbild der Stadtentwicklung**



**Komm mit  
nach Morgen!**

Bremen! Lebenswert, urban, vernetzt

# Fachkonzepte

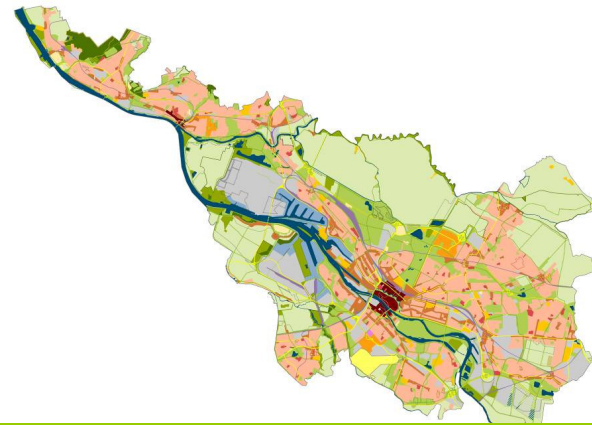


## Beipläne – Fachplanungen

- Windkraft
- Photovoltaik
- Hochwasser
- ...

## Beipläne – Informationen

- Demographie
- soziale Einrichtungen



## Der Flächennutzungsplan

- bindet zusammen
- ist für alle Planungsträger verbindlich
- ist für die Bürger informativ

# Neue Pläne für alle Stadtteile

Bremer dürfen Wünsche für ihr direktes Umfeld äußern. / Die ersten Vorschläge



## Bremen

Blockland · Blumenthal · Borgfeld  
 Burglesum · Findorff · Gröpelingen · Häfen  
 Hemelingen · Horn-Lehe · Huchting · Mitte  
 Neustadt · Oberneuland · Obervieland  
 Osterholz · Östliche Vorstadt · Schwachhausen  
 Seehausen · Strom · Vahr · Vegesack  
 Walle · Woltmershausen

Bremen plant – mach mit!

# Jetzt wird's konkret!

**Komm mit nach Morgen!**  
 14.01.2019  
 10.00 bis 18.00 Uhr  
 Rathaus, 1. Stockwerk, Saal 1  
 (Eintritt frei, keine Anmeldung)

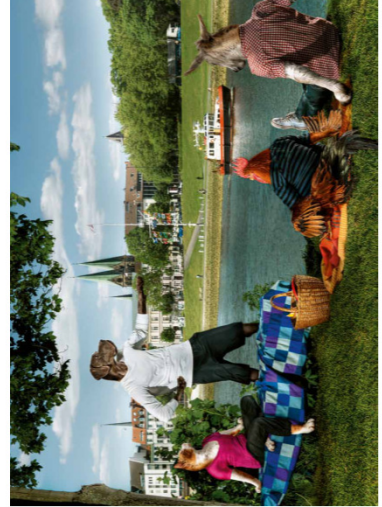
Das neue **Leblich** der **Bürgerhaushälter** wurde 2015 vom Senat als gemeinsame Übernahmemaßnahme bis 2020 beschlossen. In sieben integrierten Handlungsfeldern und dem Querschnittsbereich der regionalen Kooperation werden die Hauptaktivitäten der Stadtentwicklung beschriebenen und mit mehreren Zielen konkretisiert. In der Gesamtplanung sind 463 konkrete Ziele eines breiten Spektrums an unterschiedlichen Themenfeldern festgehalten.

Ein erstes wichtiges gemeinsames Bausteinkonzept ist die **Erweiterung der Wohnfläche** im Rahmen der Umsetzung bis Ende 2019 von der Bürgerhaushälter beschlossene **Wohnflächenkonzepte** und die **Erweiterung der vier älteren Wohngebiete** Zinken, Querten, Überstiege, südliche Zehnenstraße, Büttelweg, Walle und Vegesack, außerdem alle öffentlichen Quartiere insgesamt stärker **ausprägen**.

Ein zweites wesentlicher Schritt zur Umsetzung wird mit der gemeinsamen **Wohnflächenkonzepte** und dem **Leblich** im Zusammenhang in Angriff genommen. Hier geht es um eine **umfassende Konkretisierung der meisten Handlungsfelder**.

**Genau!** Mit der Einbürgerung sollen schon im Sommer 2019 die **Wohnflächenkonzepte** und die **Leblich** konkretisiert werden. Die **Wohnflächenkonzepte** werden nach dem **Leblich** konkretisiert.

Januar 2019 beschlossene neue **Wohnflächenkonzepte**.



# HEMELINGEN

**LEISTUNGSZIELE**

**PLATZ**  
 - Erhaltung der historischen Ortskerne  
 - Verdichtung der Neubaugebiet

**Umwelt**  
 - Erhaltung der Landschaftsqualität  
 - Erhaltung der Natur

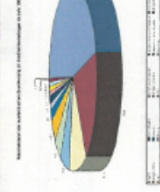
**Wirtschaft**  
 - Erhaltung der historischen Ortskerne  
 - Verdichtung der Neubaugebiet

## KURZPORTRÄT

Hemelingen - ein heterogener Stadtteil mit 5 Ortsteilen



### Vierfeldige und bunte Bevölkerung



## VISIONEN & WÜNSCHE

### Erhalt und Entwicklung der Erholungsflächen



- Erhalt und Entwicklung der Erholungsflächen als Naherholungs- und Naherholungsgebiet

### Wohnen, Gewerbe und Industrie im verteilten Nebeneinander



- Erzeugung der gewählten und innovativen Nutzungen
- weniger Spannen und Wettbewerb

### Verkehr



- Verbesserung des ÖPNV
- Hemelingen als Vorort in der Funktionserreichung und Nutzung
- Erhaltung der historischen Ortskerne
- Erhaltung der Natur
- Erhaltung der Landschaftsqualität
- Erhaltung der Natur

### Ausgewogene soziale Mischung in den Ortsteilen/Kultur



- Lokalisierung der Arbeitsplätze
- Erhaltung der historischen Ortskerne
- Erhaltung der Natur
- Erhaltung der Landschaftsqualität
- Erhaltung der Natur

# HEMELINGEN

**LEISTUNGSZIELE**

**PLATZ**  
 - Erhaltung der historischen Ortskerne  
 - Verdichtung der Neubaugebiet

**Umwelt**  
 - Erhaltung der Landschaftsqualität  
 - Erhaltung der Natur

**Wirtschaft**  
 - Erhaltung der historischen Ortskerne  
 - Verdichtung der Neubaugebiet

## HEMELINGEN FÜR BREMEN: LEISTUNGEN & AUFGABEN

### Hohes Wirtschaftswachstum (Arbeitsplätze)



- In Hemelingen gibt es rund 45.000 Arbeitsplätze
- Hemelingen bewirkt die Erhaltung der historischen Ortskerne
- Hemelingen bewirkt die Erhaltung der Natur
- Hemelingen bewirkt die Erhaltung der Landschaftsqualität
- Hemelingen bewirkt die Erhaltung der Natur

### Erholung



- Stadterholungsgebiete
- Angeln
- Teil des Wasser-Nachwuchs

### Sport, Bildung, Kultur, Integration und Soziales



- Ein Haus für un- und behinderte Jugendliche
- Jugendclub
- Jugendkino
- Jugendkino
- Jugendkino

### Erhalt der Marzshendenschicht



- Erhalt der Marzshendenschicht
- Erhalt der Marzshendenschicht
- Erhalt der Marzshendenschicht
- Erhalt der Marzshendenschicht
- Erhalt der Marzshendenschicht

## BREMEN FÜR HEMELINGEN: ANFORDERUNGEN AUS DEM STADTTEIL

### Verkehr



- Verbesserung des ÖPNV
- Hemelingen als Vorort in der Funktionserreichung und Nutzung
- Erhaltung der historischen Ortskerne
- Erhaltung der Natur
- Erhaltung der Landschaftsqualität
- Erhaltung der Natur

### Lebensqualität

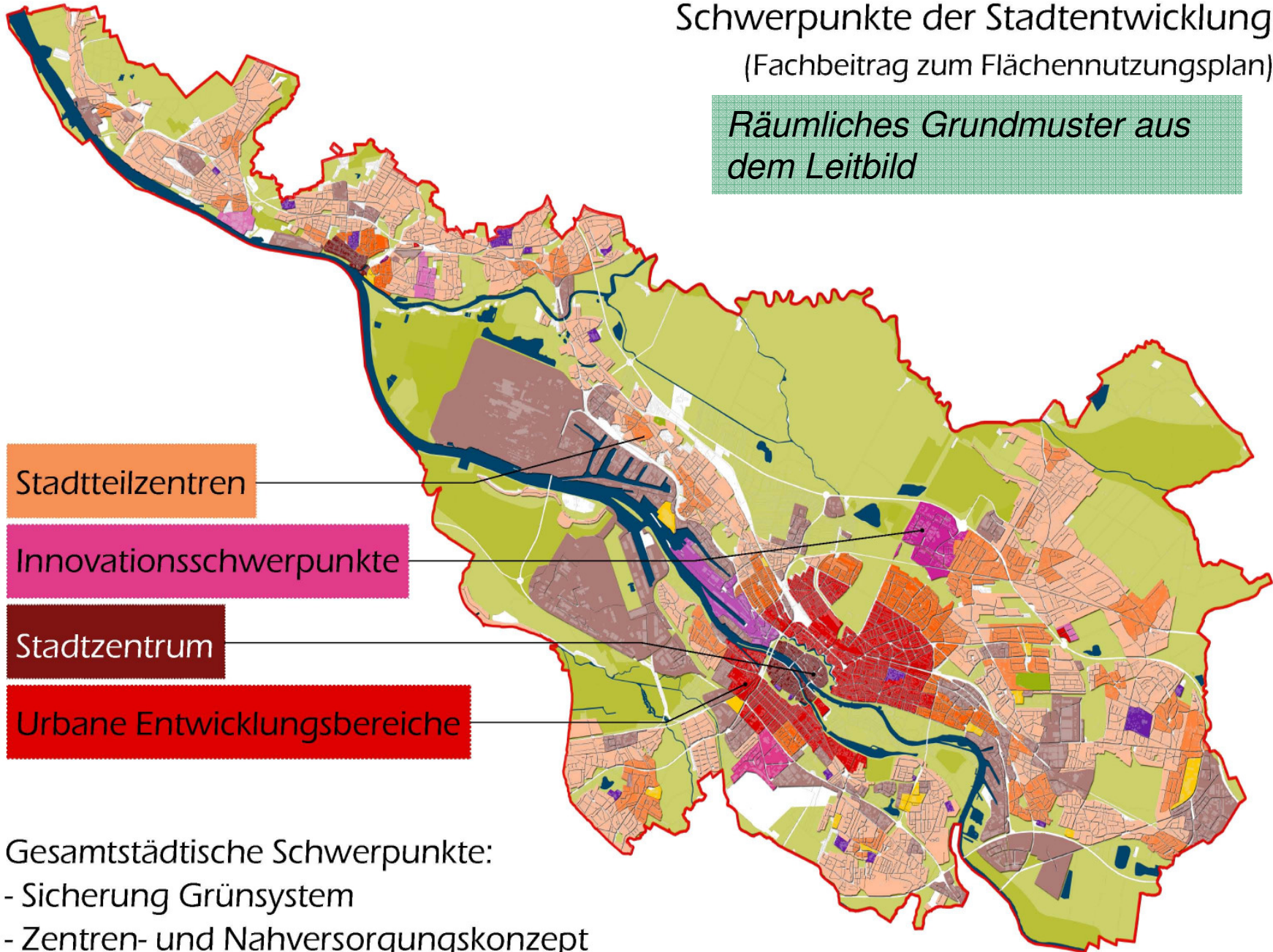


- Wasser nutzen und zugänglich machen
- Erhalt der Marzshendenschicht
- Erhalt der Marzshendenschicht
- Erhalt der Marzshendenschicht
- Erhalt der Marzshendenschicht

# Schwerpunkte der Stadtentwicklung

(Fachbeitrag zum Flächennutzungsplan)

*Räumliches Grundmuster aus dem Leitbild*



# Fragestellungen der Flächenpolitik

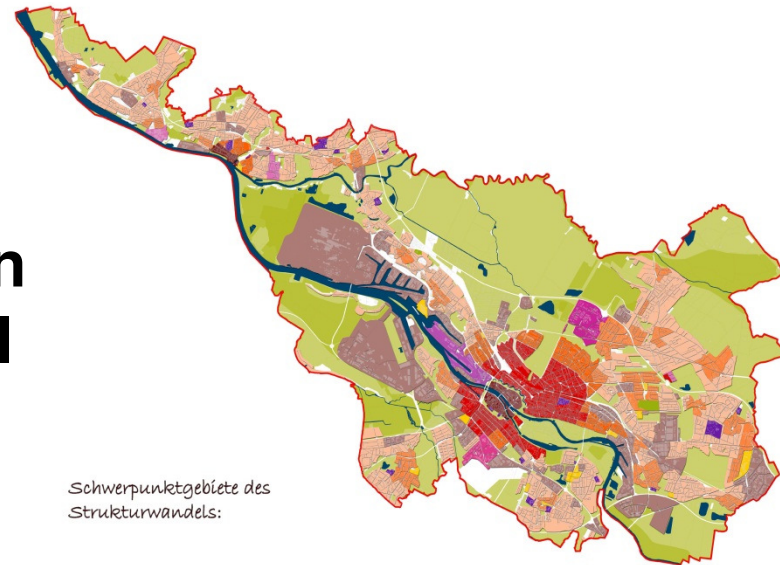
Wo kann Bremen sozial ausgewogener werden?



Wo kann Bremen kreativ sein?



Wie kann Bremen den Klimawandel bewältigen?



Schwerpunktgebiete des Strukturwandels:

Wo darf Bremen sich entwickeln?



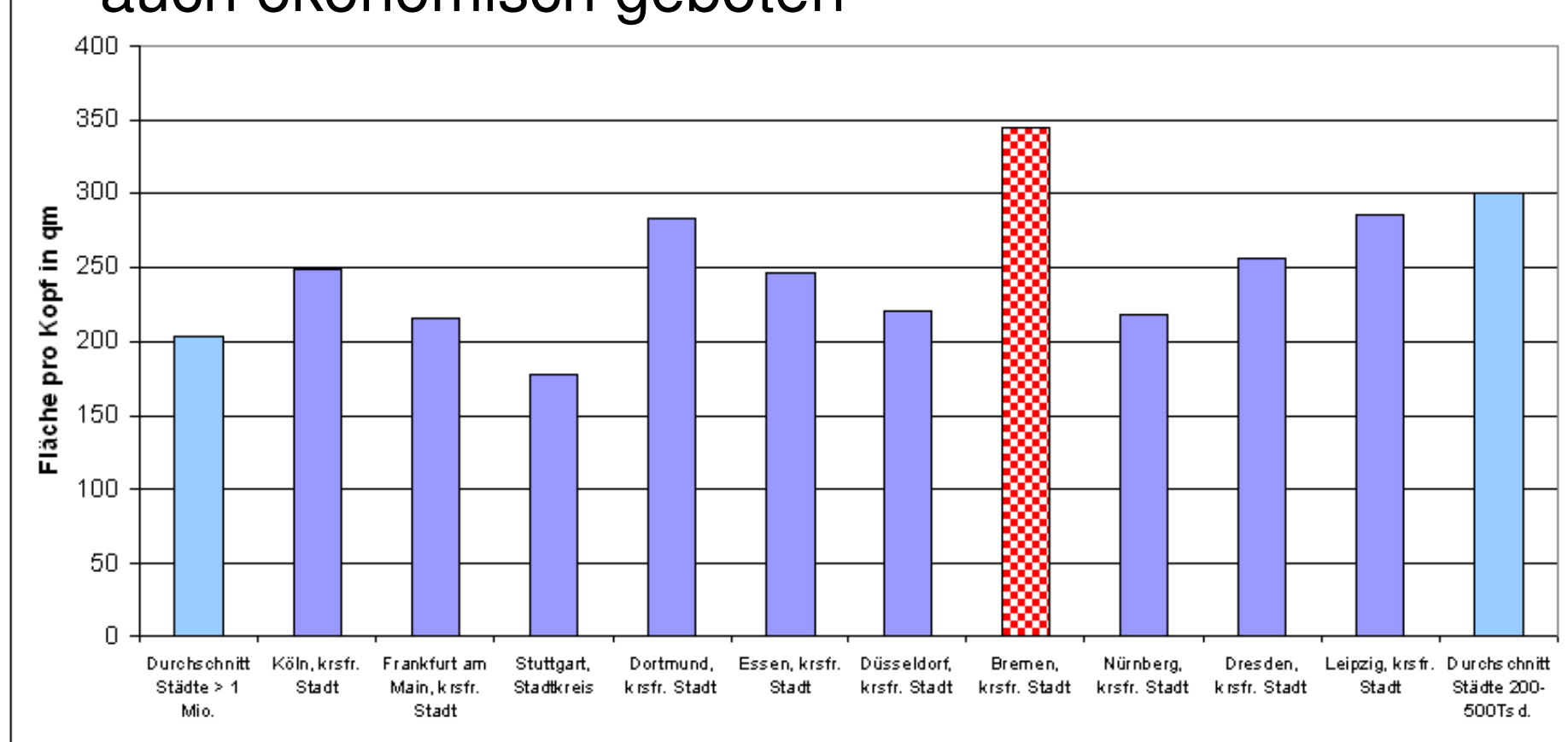
# Wesentliche aktuelle Rahmenbedingungen:

- **Aktuell erfreuliches (leichtes) Bevölkerungs- und Beschäftigungswachstum (u. a. durch Zuwanderung)**
- **Aktuelle Prognose: mittelfristig Abnahme der Bevölkerung (bis 2030 ca. 5%)**
- **weitere Rahmenbedingungen: wirtschaftlicher Strukturwandel, Klimawandel; etc.**



# Siedlungs- und Verkehrsfläche pro Kopf 2008 für ausgewählte Vergleichsstädte: Bremen besitzt Spitzenwert

=> Verdichtung/Innenentwicklung auch ökonomisch geboten



# Warum neue Rahmenplanwerke

wie Leitbild angesprochen:

- Demographischer Wandel/Reurbanisation
- Wirtschaftlicher Strukturwandel/regionale Kooperation
- Sozialräumliche Probleme
- Anforderungen des Klimawandels

.....und andere Themenfelder einer lebenswerten Stadt

# Der Flächennutzungsplan:

- .....stellt die **Grundzüge der städtebaulichen Entwicklung** und damit **langfristige Ziele** dar.
  - ..... „vorbereitender Bauleitplan“ d.h. die **Basis für** die unmittelbar für den Bürger geltende **„verbindliche Bauleitplanung“** (Bebauungsplan).
  - .....Koordination der behördlichen Planungsträger - nur für diese ist der Plan verbindlich.
- **„öffentliche Zielvereinbarung“** der verschiedenen planenden Behörden.

# Was muss zur Vervollständigung der Unterlagen und Pläne gemeinsam in der jetzt beginnenden Phase geleistet werden?

Entwurfscharakter der Texte und Pläne d.h.

- sachliche Korrekturen
- Ergänzung z.B. der Beipläne
- Bewertungen (nicht nur Umwelt)

## Begründung

zum Flächennutzungsplan Bremen 2030

Inhaltsverzeichnis

- I **Vorbemerkung / Einleitung**
  - a) Anlass der Neuaufstellung
  - b) Aufgabe des Flächennutzungsplans und Grundzüge der Planung
- II **Förmliches Verfahren**
  - a) Verfahrensablauf F-Plan / LaPro
  - b) Bürger- und Trägerbeteiligung
- III **Rahmenbedingungen und Ziele des FNP 2030**
  - a) Demographische Entwicklung und Beschäftigung
  - b) Vorgaben der Raumordnung
  - c) Leitbild „Bremen! Lebenswert – urban – vernetzt“
  - d) Strategiepläne
  - e) Zusammenführung von FNP und LaPro
- IV **Fachliche Planungen und Konzepte**
  - a) Einzelhandel
  - b) Wohnen
  - c) Gewerbe
  - d) Hafen
  - e) Verkehr
  - f) Beipläne
- V **Darstellungen im Einzelnen (Legendenerläuterung)**
- VI **Flächenbilanz**
  - a) Flächenentwicklungen
  - b) Ziele zum Flächenverbrauch
- VII **Umweltbericht**
  - a) Einzelflächenbewertung
  - b) Gesamtbewertung der Umweltauswirkungen
  - c) Ausgleich von baulichen Flächenentwicklungen

# http://www.fnp-bremen.de/

Startseite > FNP-Neuaufstellung Bremen - Info und Bürgerbeteiligung - Mozilla Firefox

www.fnp-bremen.de

Meistbesucht Erste Schritte Aktuelle Nachrichten

DER SENATOR FÜR UMWELT, BAU UND VERKEHR

z.B. Arsten oder Windkraft

SUCHE...


### Herzlich Willkommen auf der Informations- und Beteiligungsseite zur Neuaufstellung des Bremer Flächennutzungsplanes!

**Wir laden Sie ein**, mit Ihren Anregungen an der Erstellung des Flächennutzungsplanentwurfes mitzuarbeiten. Im Sommer 2013 wird auf dieser Basis eine Entwurfsfassung des Plans in das formale Beteiligungsverfahren, die öffentliche Auslegung, gegeben. Der Flächennutzungsplan stellt die Grundzüge der städtebaulichen Entwicklung und damit die langfristigen Ziele Bremens dar. Der Flächennutzungsplan ist der vorbereitende Bauleitplan, das heißt er ist die Basis für die unmittelbar für die Bürger geltende verbindliche Bauleitplanung.

**Diese Seite** ermöglicht es Ihnen unter anderem, auf fast 1.000 Planänderungsvorschläge, die bereits erarbeitet wurden, einzeln zuzugreifen. Sie haben auf dieser Seite Gelegenheit, den alten noch gültigen Plan mit dem vorliegenden Planentwurf im Detail zu vergleichen. Dafür steht Ihnen neben den Plänen auch umfangreiches Material aus Begründungstexten (Entwurf) und Beiplänen zur Verfügung. Sie können auf dieser Seite bis zum 17. Februar 2013 Hinweise und Kommentare zu den bereits behördlicherseits erarbeiteten **979 Vorschlägen** abgeben (Beispiel: **Klinikum Bremen-Mitte**). Wir geben Ihnen aber auch Gelegenheit, punktgenau ganz neue Änderungsvorschläge einzureichen.

Alle von der Stadtplanung vorbereiteten Änderungsvorschläge können direkt aus der Karte oder aus der Übersichtstabelle angesteuert werden. **Der Entwurf zum neuen Flächennutzungsplan besteht aus dem kartografischen Plan und der Begründung.** Eine Datei mit der **Legende zum Flächennutzungsplan** können Sie unten rechts unter der Karte ansteuern.

**Zur Kartenübersicht:**



Vergößern und verkleinern Sie die Karte mit den Schaltern auf der Karte oben links. Wenn Sie direkt auf die zusammengefassten Änderungspunkte klicken, zoomen Sie sich ebenfalls automatisch in die Karte hinein. Das können Sie fortsetzen, bis sie am Punkt Ihres Interesses angekommen sind.

15:41  
10.01.2013

# http://www.fnp-bremen.de/

Startseite » FNP-Neuaufstellung Bremen - Info und Bürgerbeteiligung - Mozilla Firefox

www.fnp-bremen.de

Meistbesucht Erste Schritte Aktuelle Nachrichten

DER SENATOR FÜR UMWELT, BAU UND VERKEHR

z.B. Arsten oder Windkraft

SUCHE...

Wenden Sie mit Hilfe des Schalters oben rechts auf der Karte zwischen fünf verschiedenen Kartengrundlagen mit und ohne...

Klicken Sie in der Karte auf den Punkt Ihres Interesses. Der sich öffnende Ballon enthält die Verbindung zur Seite mit den Detailinformationen des Änderungsvorschlags. Dort können Sie über das Kommentarfeld exakt zu diesem Planungsdetail Stellung nehmen. Wir hoffen, auf diese Weise schon im Vorfeld viele kleine Missverständnisse über das „Was, Wo und Wie“ Ihrer Anregung auszuschließen.

**Legenden - Umweltberichte - Beipläne**

<p><b>Gemischte Bauflächen</b> 4 Flächen, 10 Baukörper</p>	<p><b>Flächennutzungsplan Bremen 2014 - Gesamtplanung von Einzelflächen</b></p>	
Die ausführliche Legende enthält Erläuterungen zu jedem Legendenpunkt.	Am Umweltbericht wird derzeit in enger Zusammenarbeit mit einem Fachgutachter gearbeitet.	Der Flächennutzungsplan wird durch mehrere Beipläne zu verschiedenen Themen ergänzt.

Der Umweltbericht wird für die Flächen mit „erheblichen“ Auswirkungen je einen eigenen Bewertungsbogen enthalten. Außerdem finden sich Erläuterungen zur Umweltauswirkung bei häufig auftretenden Fallgruppen (z.B. Änderung einer Wohnbaufläche zu einer gemischten Baufläche).

**Zur Tabellenübersicht:**

Mit der tabellarischen Übersicht können die nur an einigen Stadt- und Ortsteilen Interessierten gezielt Ihr Umfeld überprüfen. Diese Übersicht soll auch die Barrieren für sehbeeinträchtigte Menschen senken, die bei reinen Kartenanwendungen erschwerten Zugang zu Informationen hätten.

www.fnp-bremen.de/beiplaene-legendenerlaeuterung-downloads/

15:43  
10.01.2013

# http://www.fnp-bremen.de/

The screenshot displays the website 'www.fnp-bremen.de/kartenuebersicht/#383\_1075' in a Mozilla Firefox browser. The page header features the logo of the Senator for Environment, Building and Transport of Bremen, along with a search bar containing the text 'z.B. Arsten oder Windkraft' and a 'SUCHE...' button. A navigation menu includes links for 'STARTSEITE', 'KARTENÜBERSICHT', 'TABELLENÜBERSICHT', 'IHR VORSCHLAG', 'ZUSATZINFOS', and 'IMPRESSUM'. The main content area is a map of the Hemelingen district, showing various planning zones in different colors (green, yellow, orange, grey). A pop-up window is open over a specific location, displaying the following information: 'Stadtteil: Hemelingen', 'Ortsteil: Hemelingen', 'Änderungsnummer: 383\_1075', 'Bemerkung: Angeln', and a link for 'Details und Kommentare'. The map includes a scale bar (500m/2000ft) and a legend link 'Legende als PDF'. A 'Beta-Version' banner is visible in the top right corner. The Windows taskbar at the bottom shows the system time as 15:44 on 10.01.2013.

# http://www.fnp-bremen.de/

The screenshot displays a web browser window with the URL [www.fnp-bremen.de/aenderungsvorschlag/383\\_1075](http://www.fnp-bremen.de/aenderungsvorschlag/383_1075). The page header identifies the user as 'DER SENATOR FÜR UMWELT, BAU UND VERKEHR' and includes a search bar with the text 'z.B. Arsten oder Windkraft' and a 'SUCHE...' button. The main content is a map of the Hemelingen area, featuring several red circular markers with labels such as 383\_608, 383\_610, 383\_904, 383\_535, 383\_607, 383\_566, 383\_609, 383\_857, 383\_594, 383\_513, and 383\_532. Two specific planning points are highlighted with red dashed boxes and labeled 'GRV: 383\_1039' and 'GRV: 383\_1075'. A red hatched area is labeled 'GS: 383\_1155'. The map also shows 'Wemelinger See' and the 'A 1 (E 22)' highway. The browser's taskbar at the bottom shows the Windows 7 interface with various application icons and a system tray displaying the time '15:45' and date '10.01.2013'.



# http://www.fnp-bremen.de/

Tabellenübersicht » FNP-Neuaufstellung Bremen - Info und Bürgerbeteiligung - Mozilla Firefox

www.fnp-bremen.de/aenderungsvorschlag/383\_1075

Meistbesucht Erste Schritte Aktuelle Nachrichten

DER SENATOR FÜR UMWELT, BAU UND VERKEHR

z.B. Arsten oder Windkraft

SUCHE...

Verwaltung online Bremen

Zweckbestimmung GRV

Randsignatur

Legendentabelle als PDF herunterladen.

**Beschreibung / Erläuterung**

Fehlende Verbindung zwischen der Weser und der Wohnflächen in Hemelingen.

**Ziele / Erforderlichkeit**

Anlage einer Wegeverbindung vom Fuldahafen mit einer Brücke über den Autobahnzubringer und weiter von der Kleinen Marschstraße bis zur Heumarschstraße (ab hier Anbindung an den Weg durch die Kleingärten bis zum Weg entlang des Bahndamms) zur Anbindung der neuen Erholungsflächen an die Hemelinger Wohnquartiere, der Erschließung von Grünflächen sowie der Ergänzung des Wegenetzes.

**Umweltauswirkungen**

+ / geringe positive Umweltauswirkungen erwartet

**Erläuterung**

Optionssicherung der Schaffung einer Wegeverbindung in diesem Bereich.

**weitere Betrachtung**

Detailprüfung

Typologisch

[Erläuterung Umweltauswirkungen als PDF herunterladen](#)

Ihre Anregung

Die folgende Abfrage von 2 Wörtern dient der Sicherheit dieser Webseite.

Wir bitten um Ihr Verständnis.

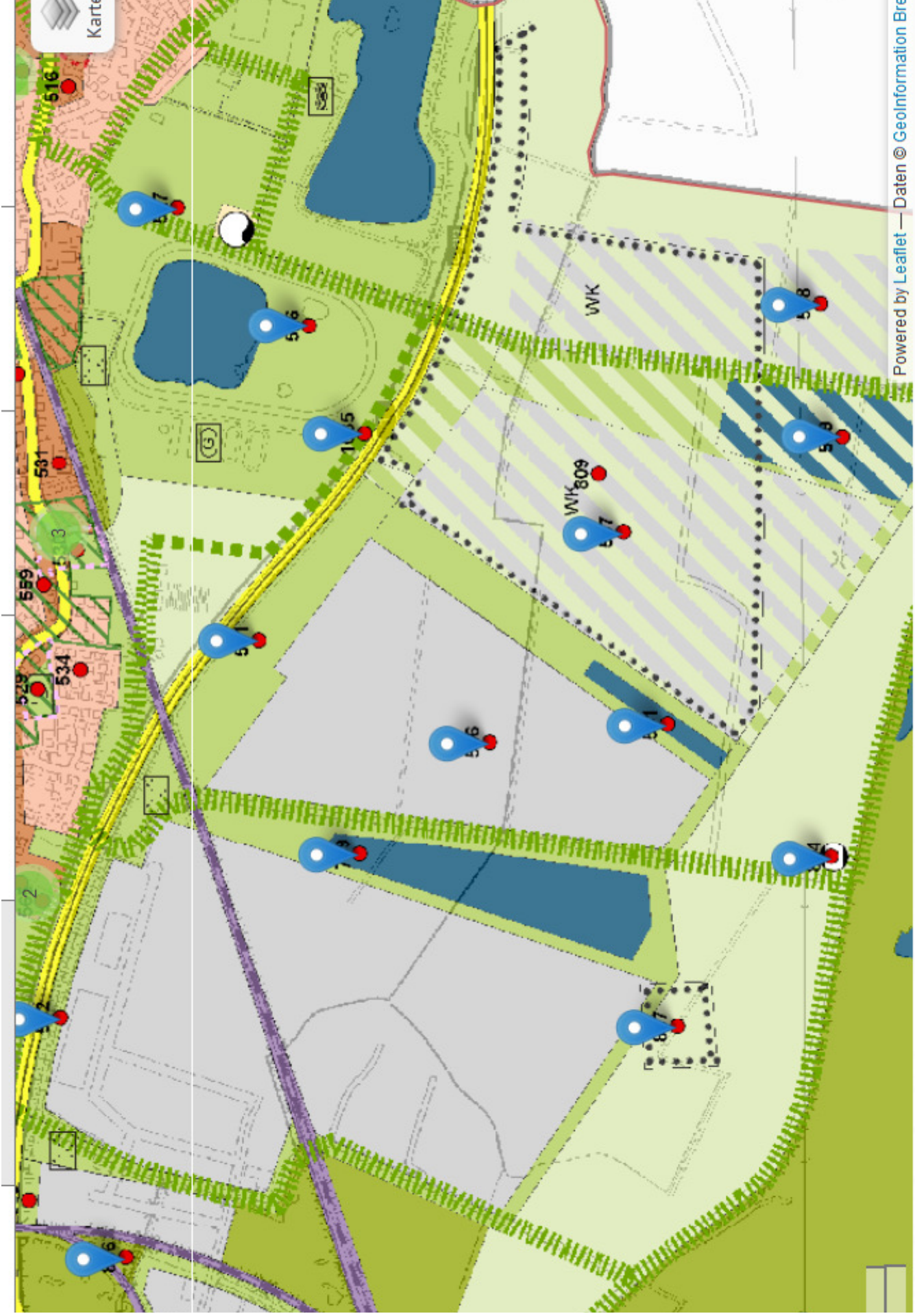
ducipto some

Geben Sie die 2 Wörter ein:

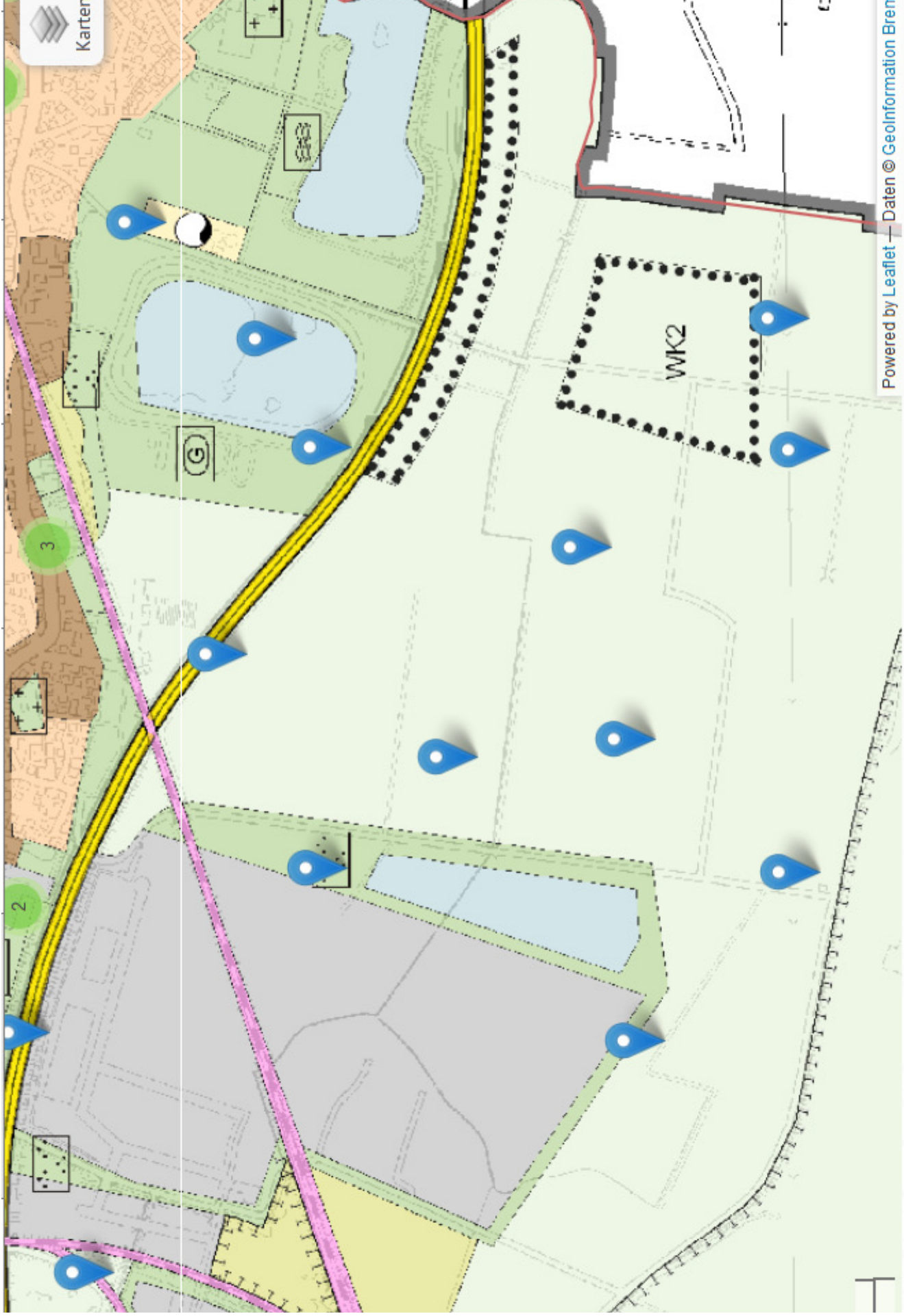
reCAPTCHA™ stop spam. read books.

Anregung abschicken

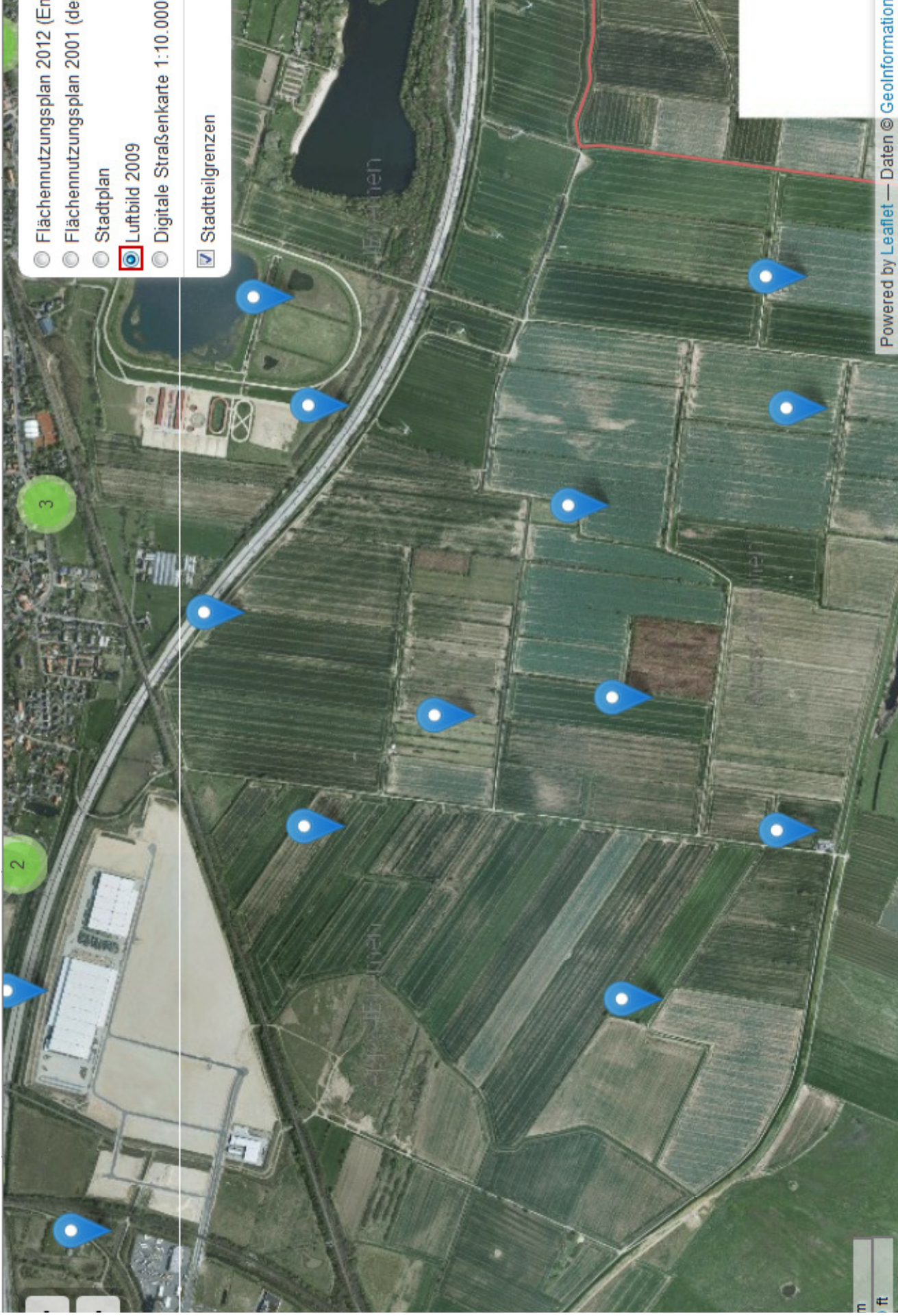
15:47 10.01.2013



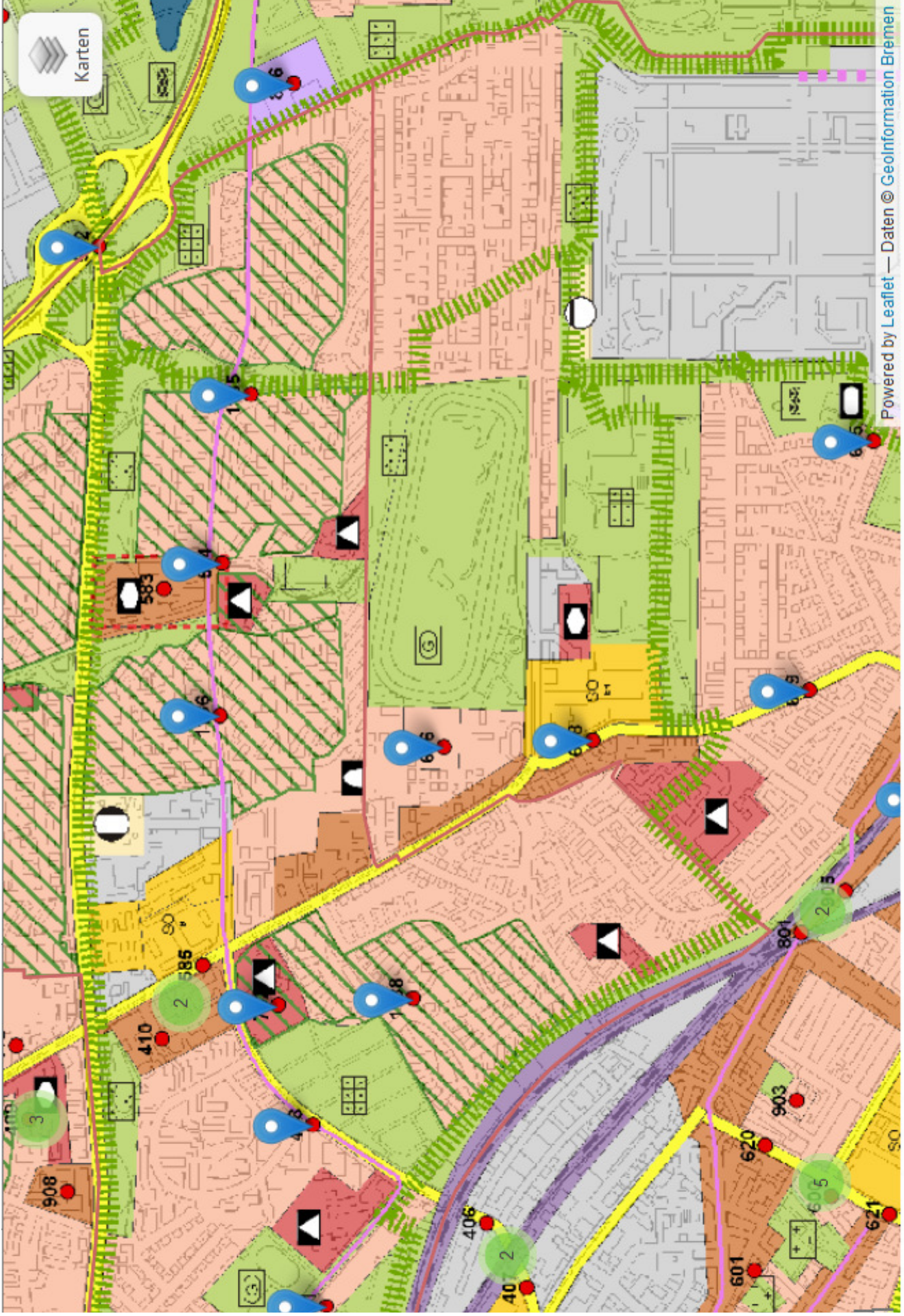
Powered by Leaflet — Daten © Geoinformation Bre

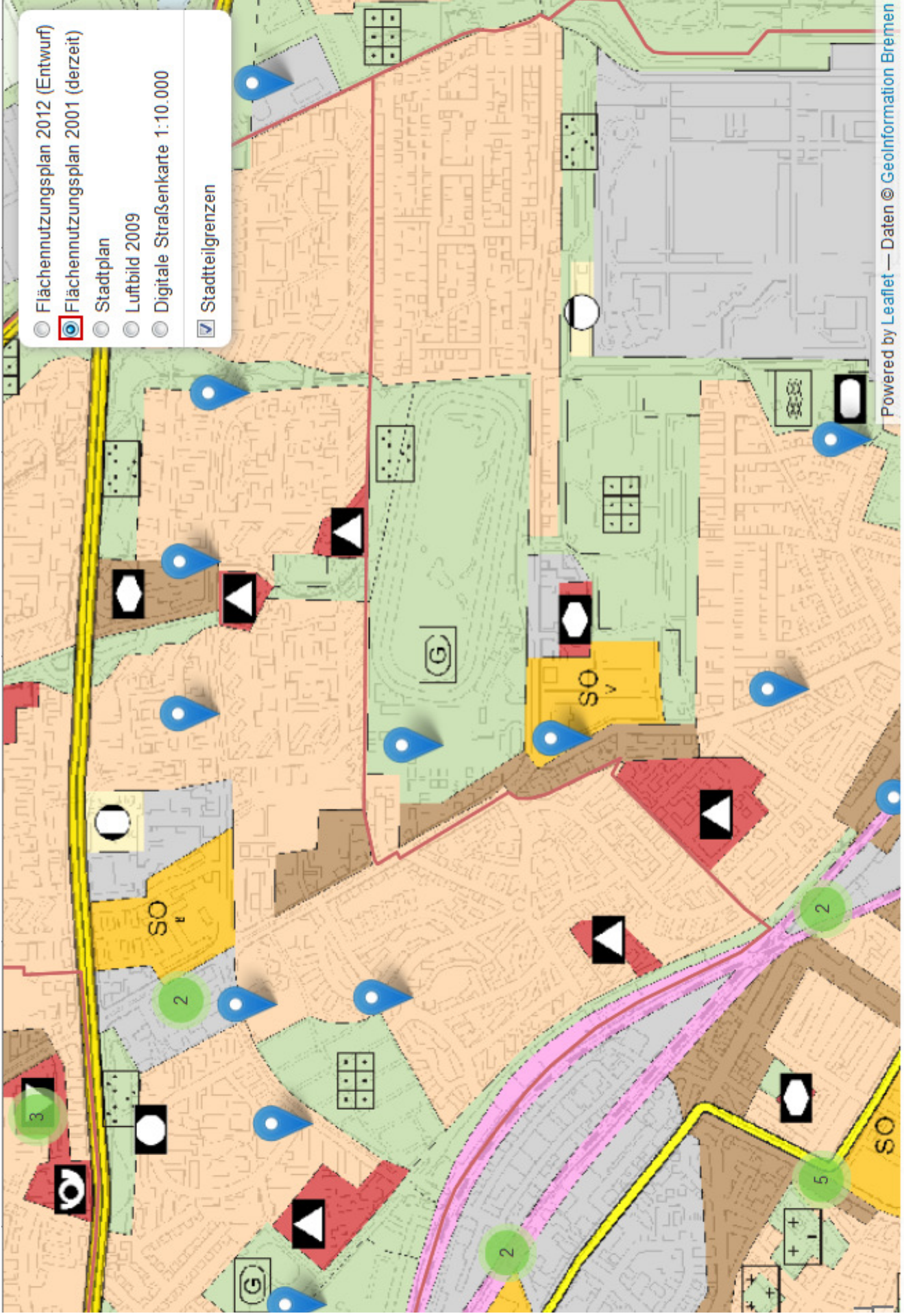


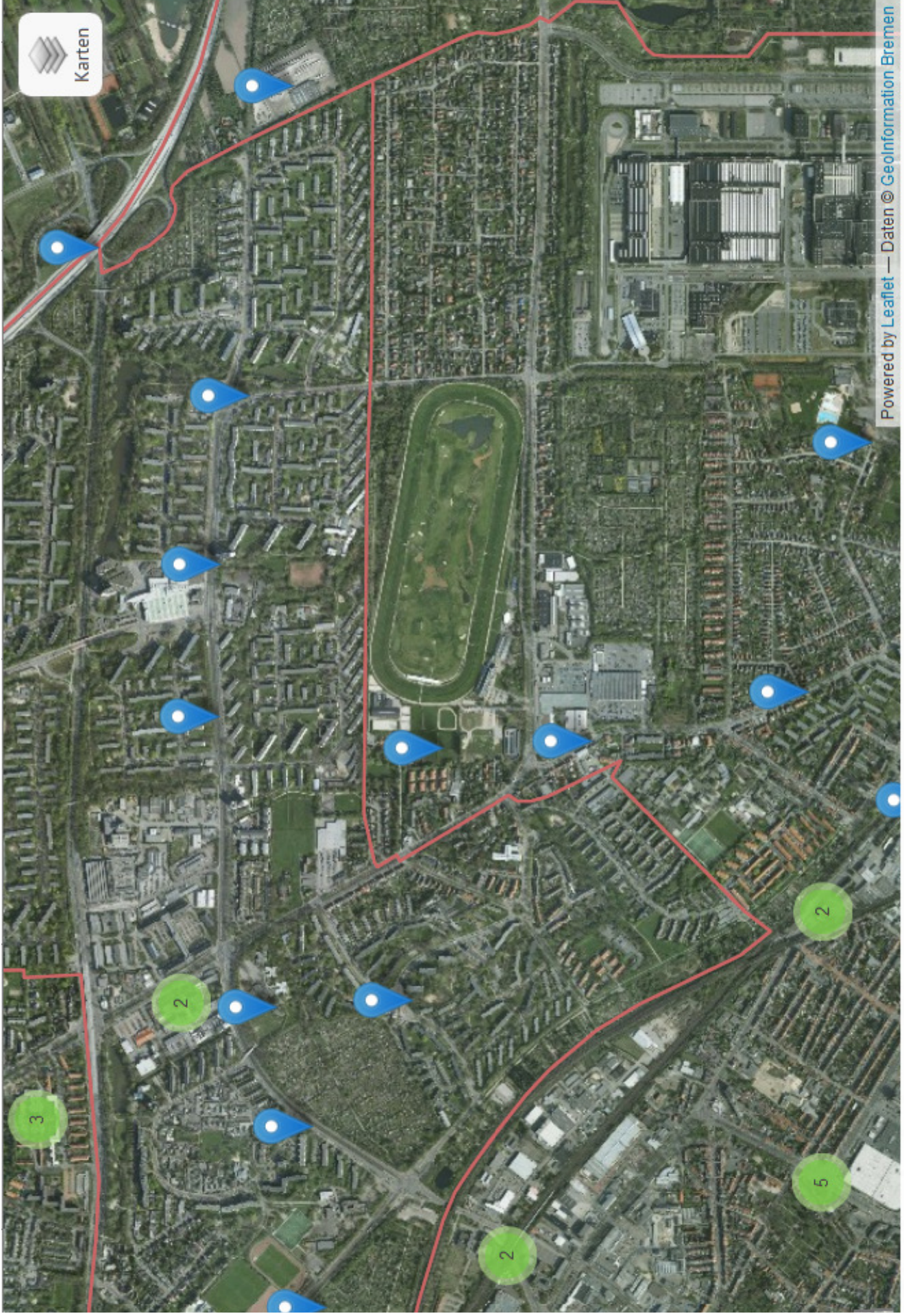
- Flächennutzungsplan 2012 (Entwurf)
  - Flächennutzungsplan 2001 (derzeitige)
  - Stadtplan
  - Luftbild 2009
  - Digitale Straßenkarte 1:10.000
- Stadtteilgrenzen

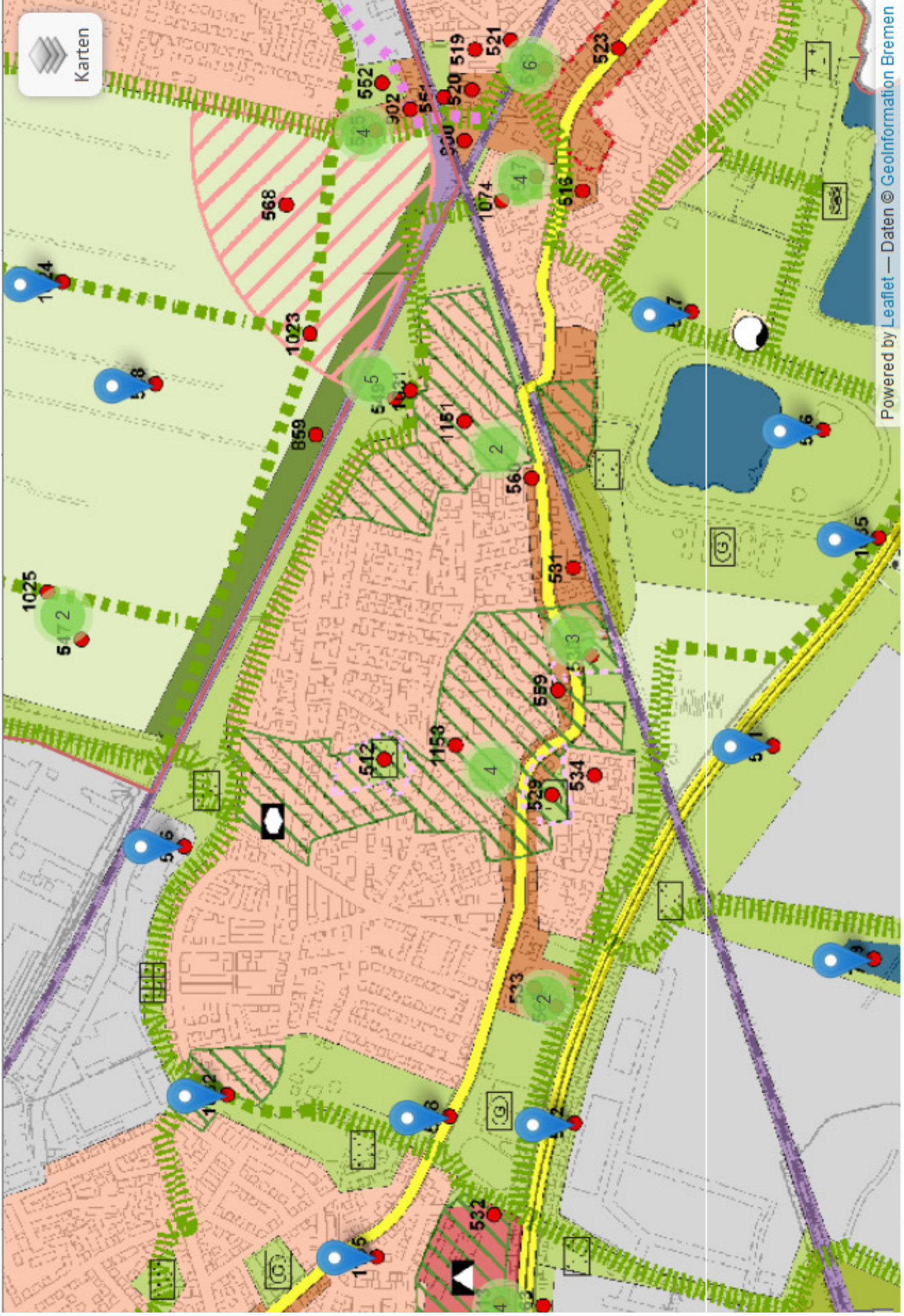


nde als PDF

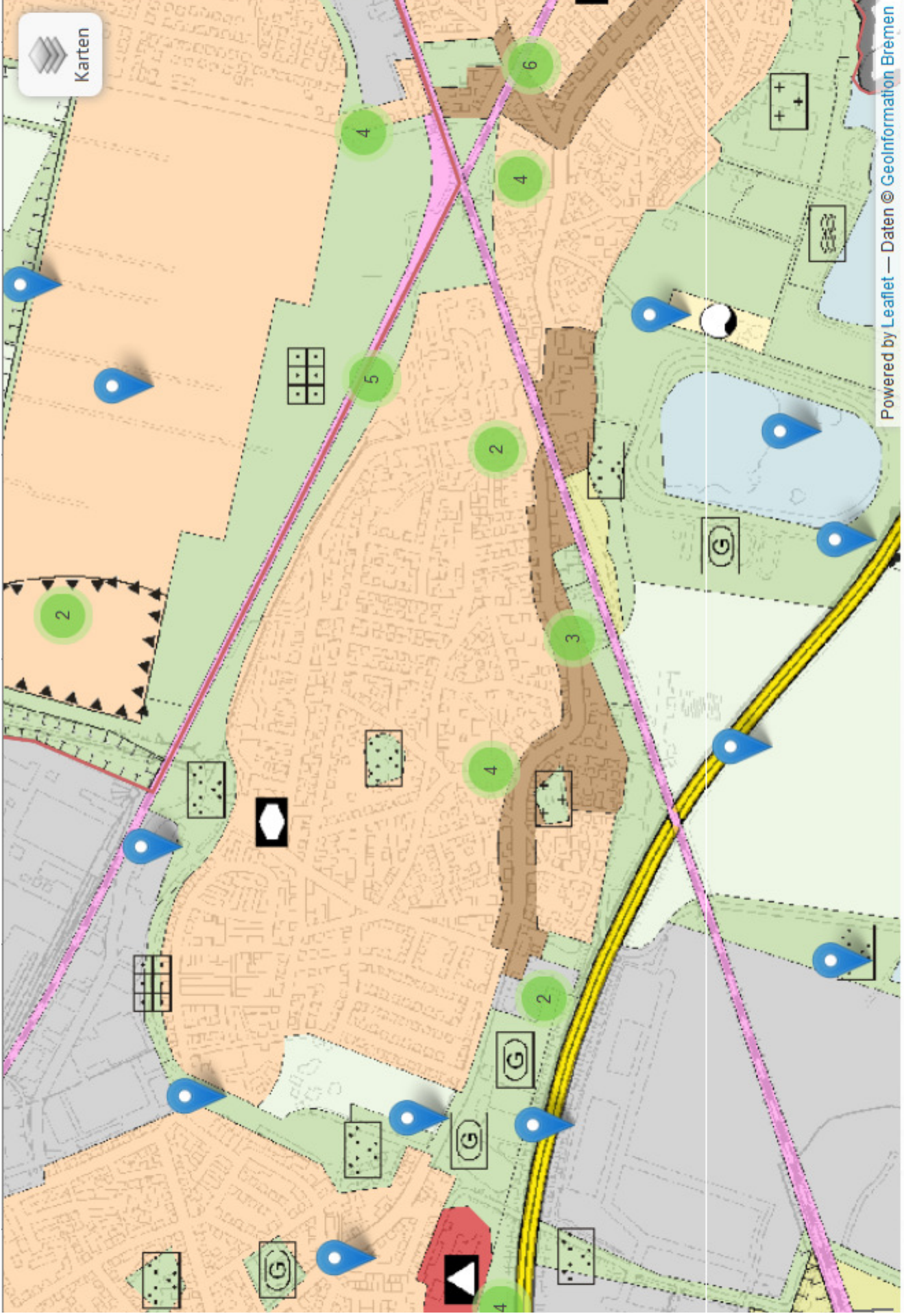


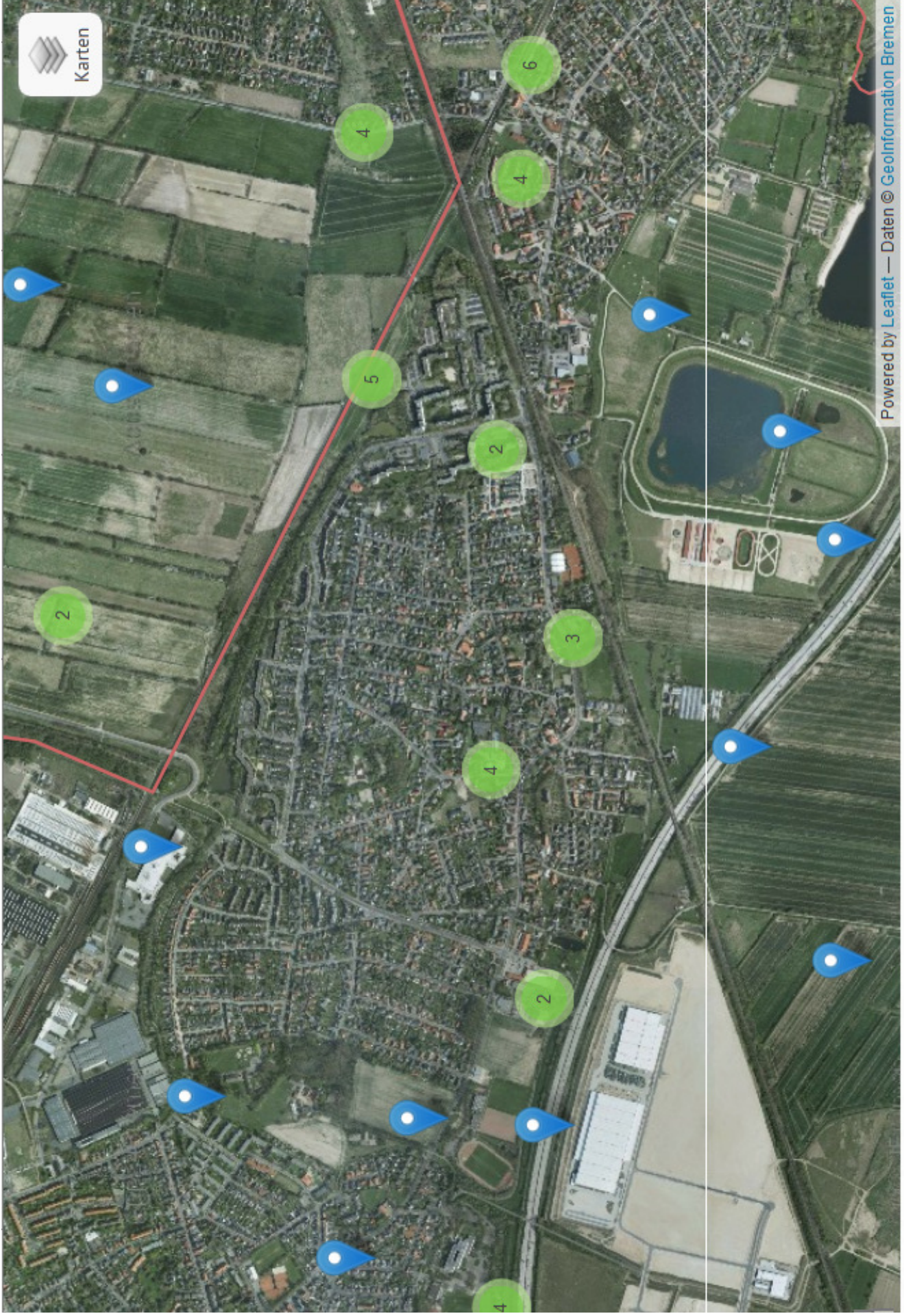


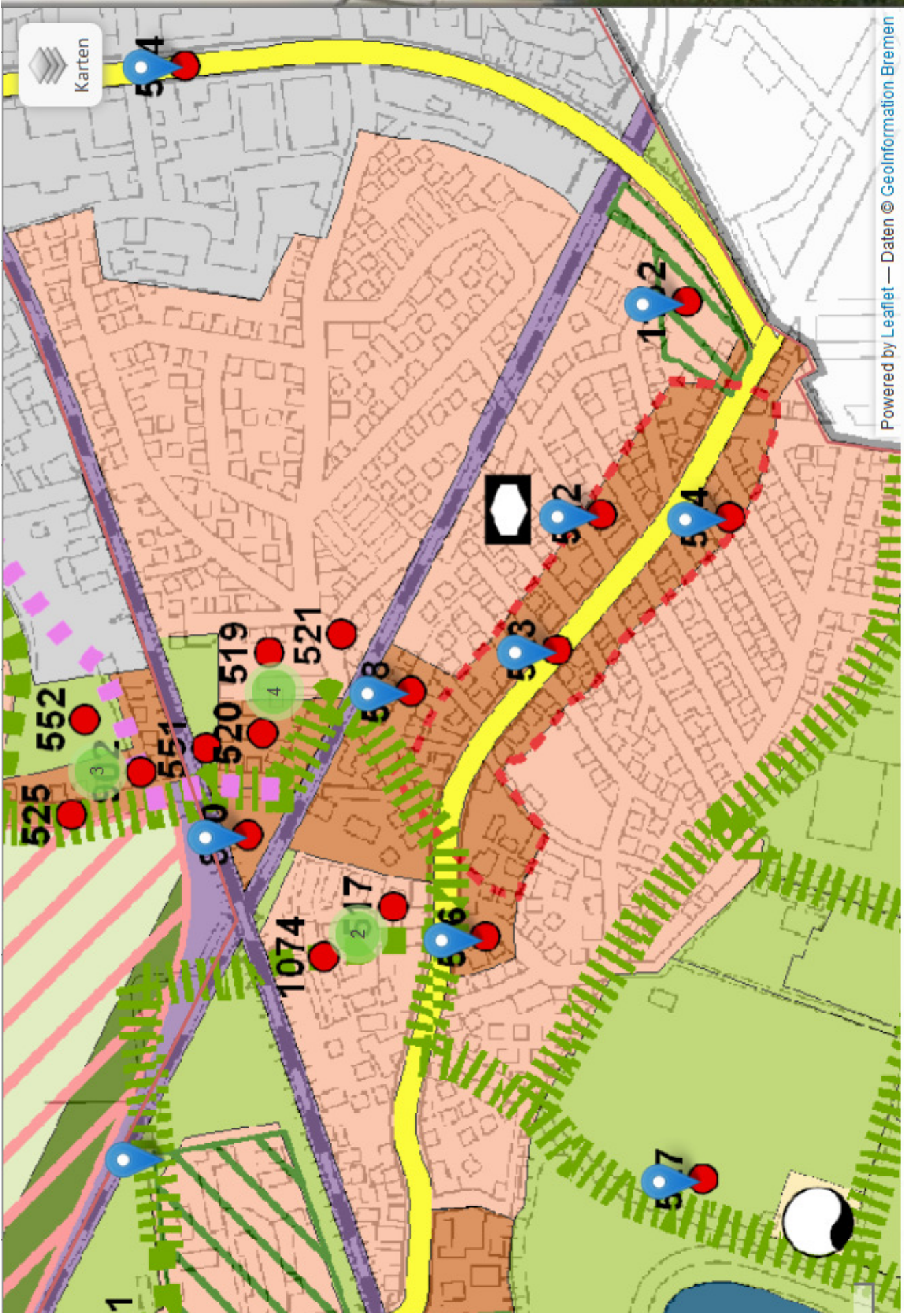




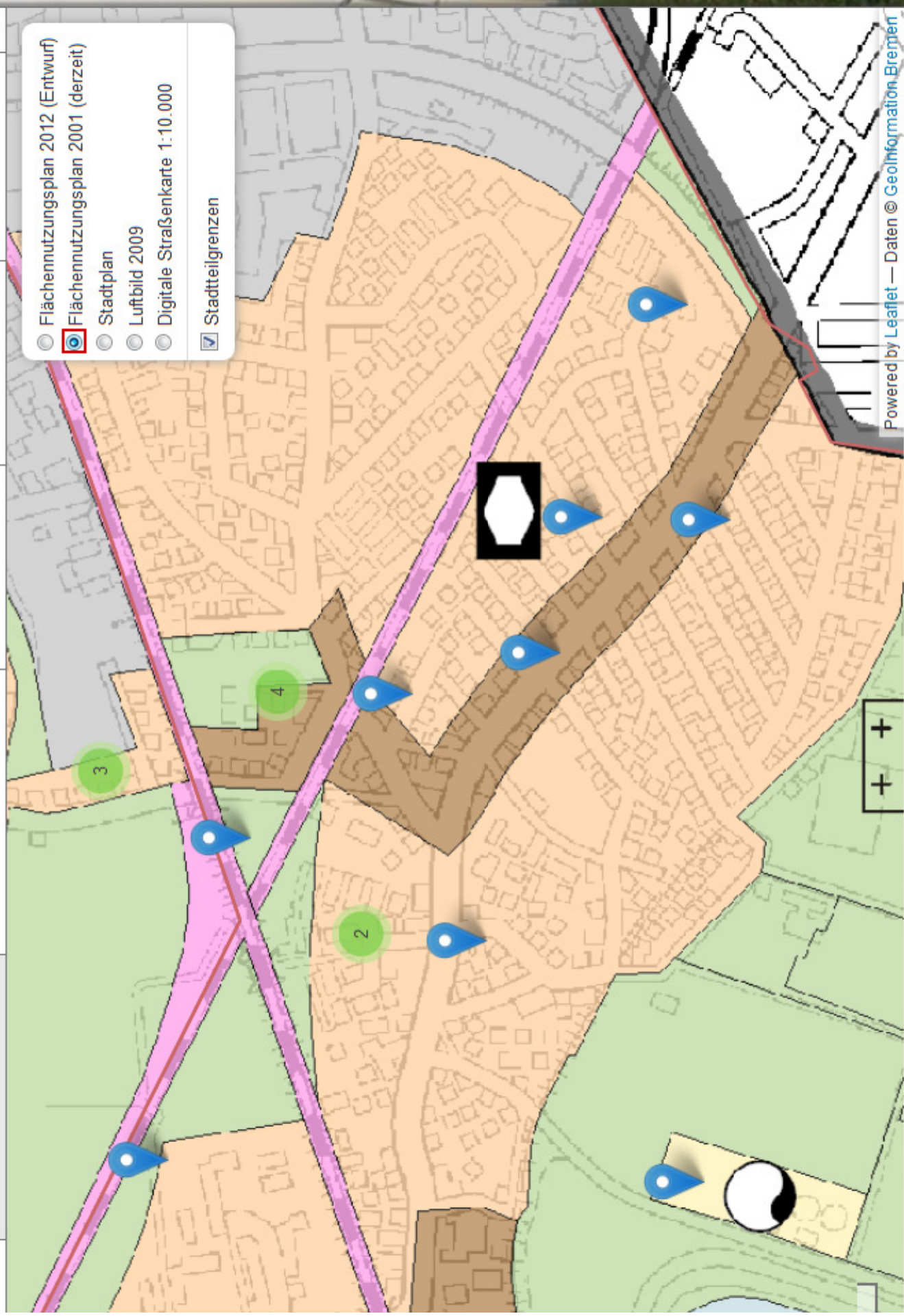




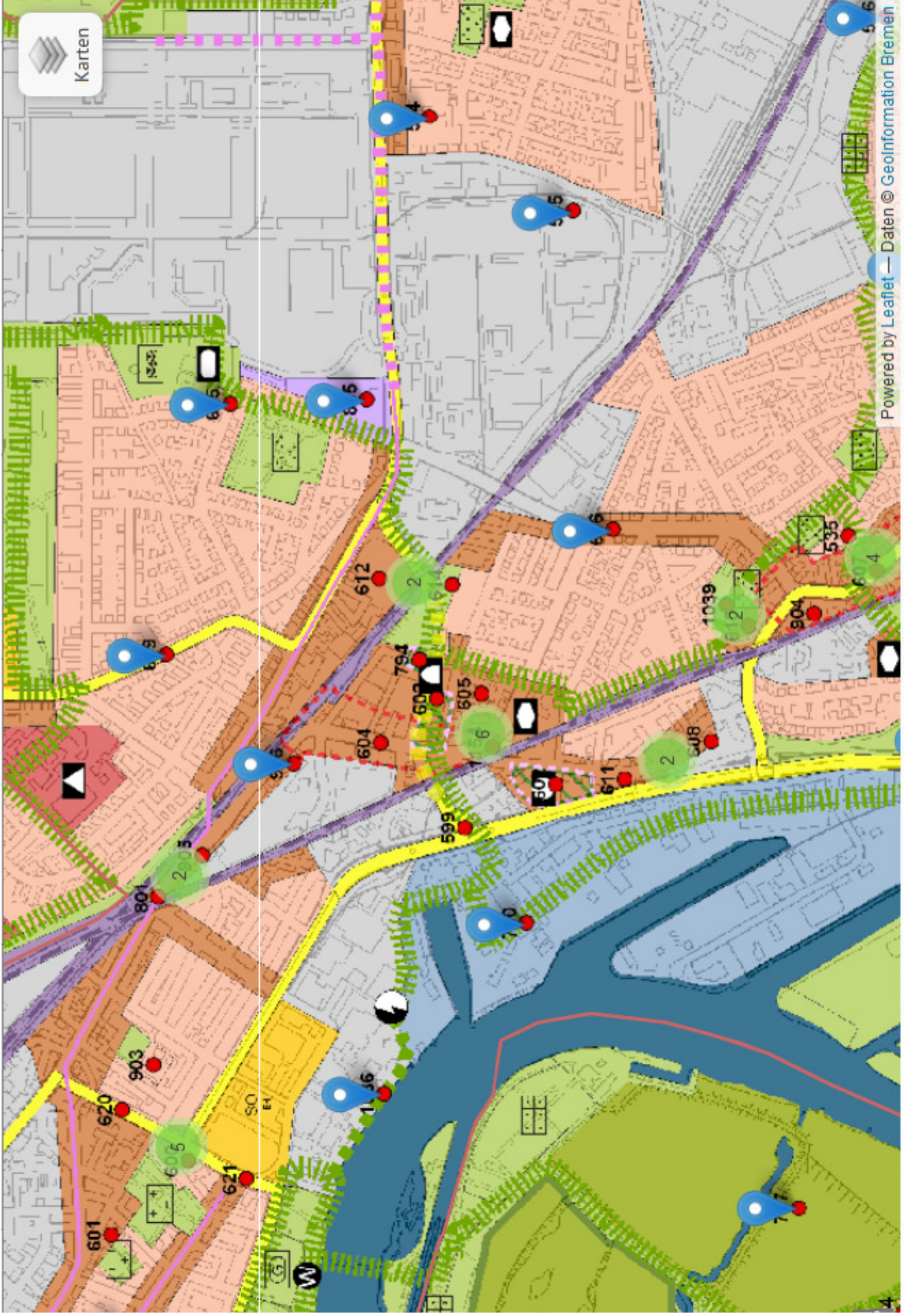


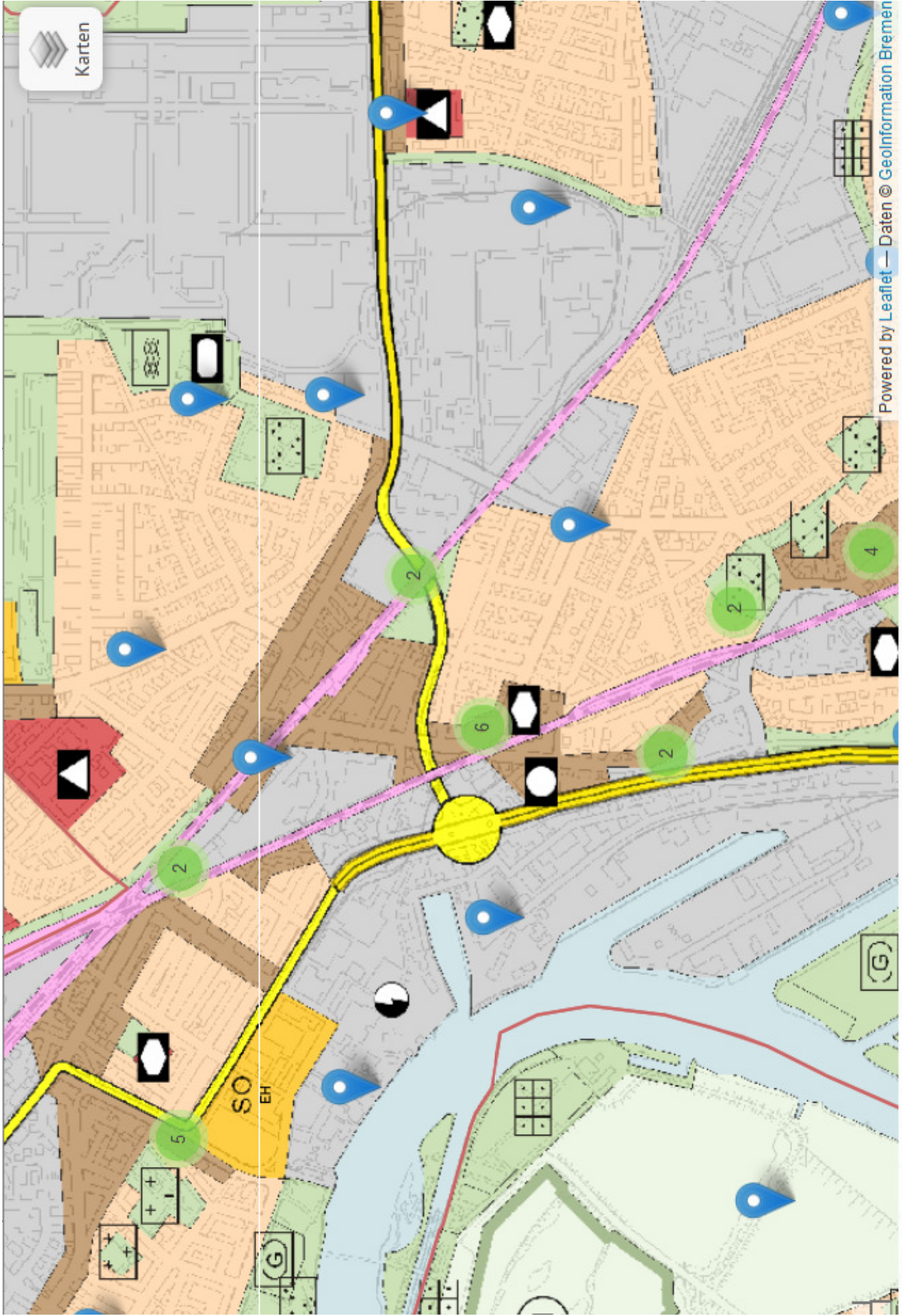


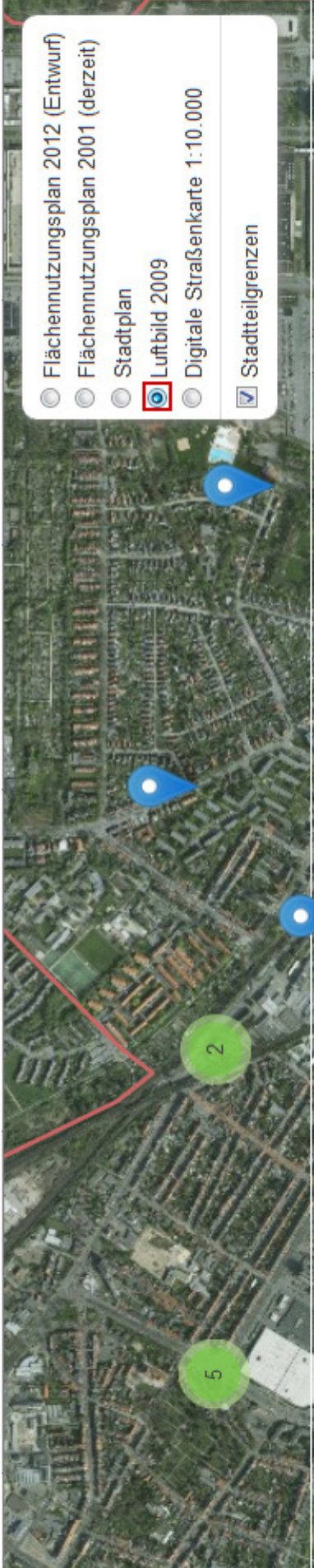
- Flächennutzungsplan 2012 (Entwurf)
- Flächennutzungsplan 2001 (derzeit)
- Stadtplan
- Luftbild 2009
- Digitale Straßenkarte 1:10.000
- Stadtteilgrenzen





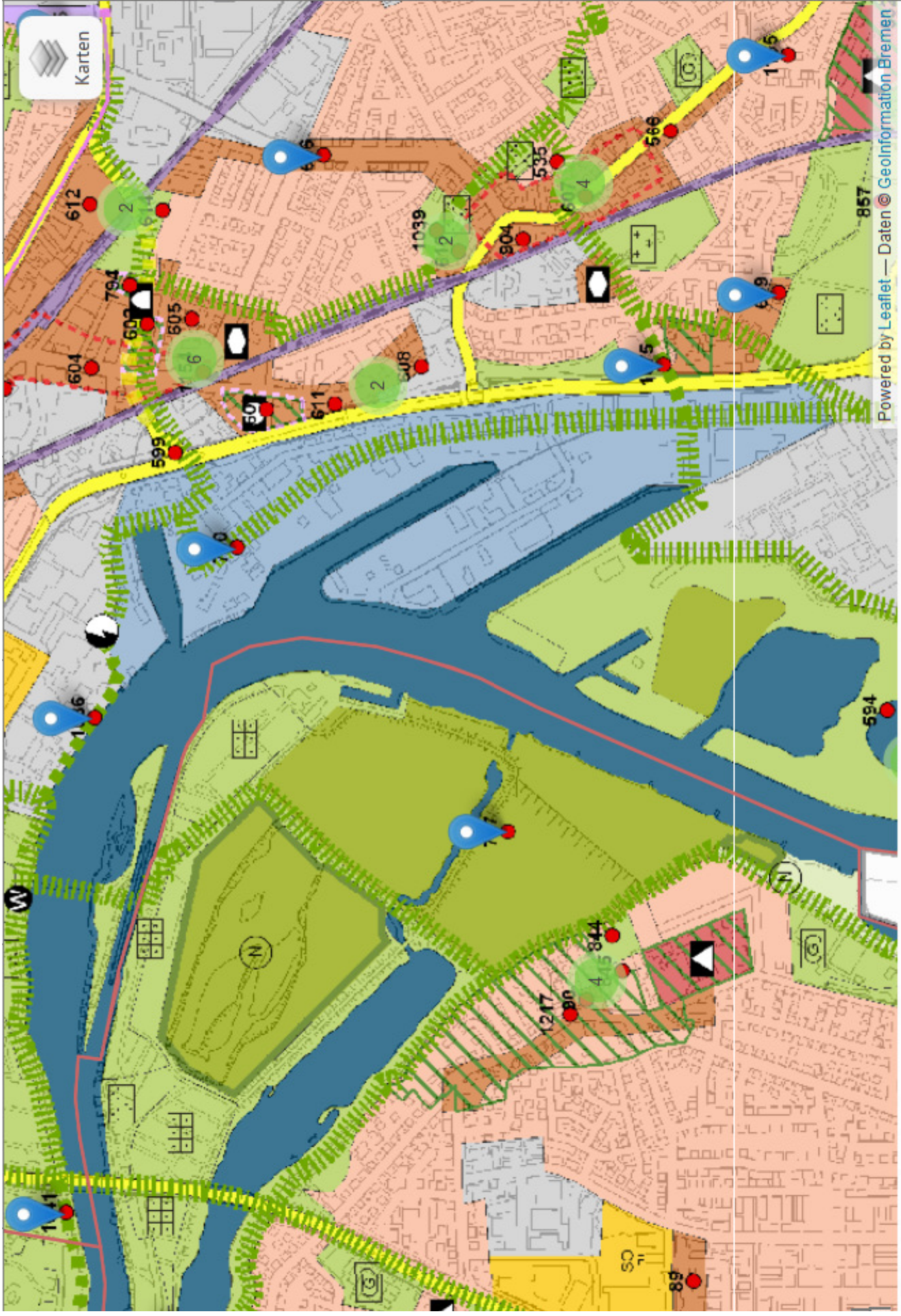




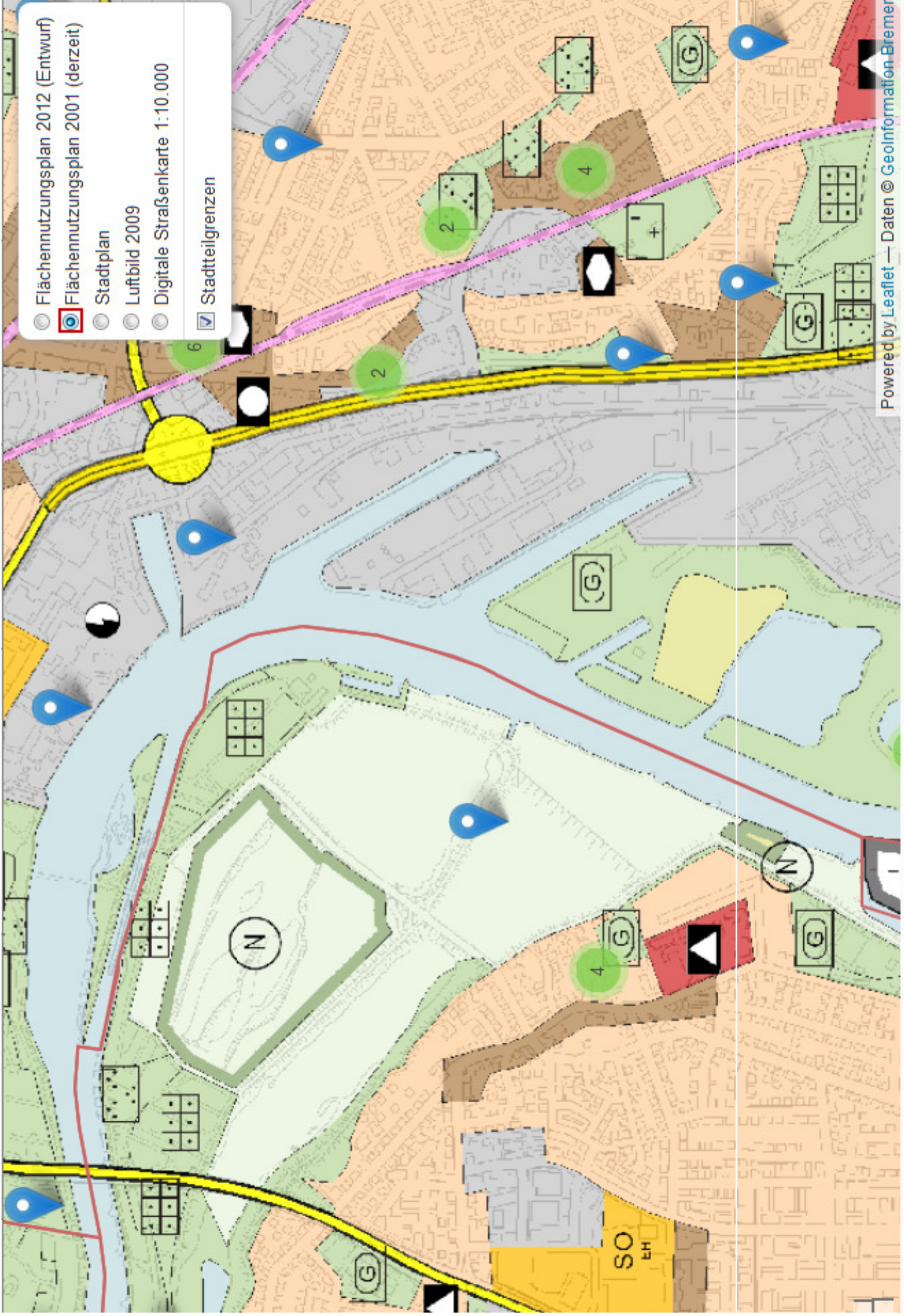


- Flächennutzungsplan 2012 (Entwurf)
- Flächennutzungsplan 2001 (derzeit)
- Stadtplan
- Luftbild 2009
- Digitale Straßenkarte 1:10.000
- Stadtteilgrenzen





Powered by Leaflet — Daten © Geoinformation Bremen



- Flächennutzungsplan 2012 (Entwurf)
- Flächennutzungsplan 2001 (derzeit)
- Stadtplan
- Luftbild 2009
- Digitale Straßenkarte 1:10.000
- Stadtteilgrenzen



Powered by Leaflet — Daten © GeoInformation Bremen

PDF



